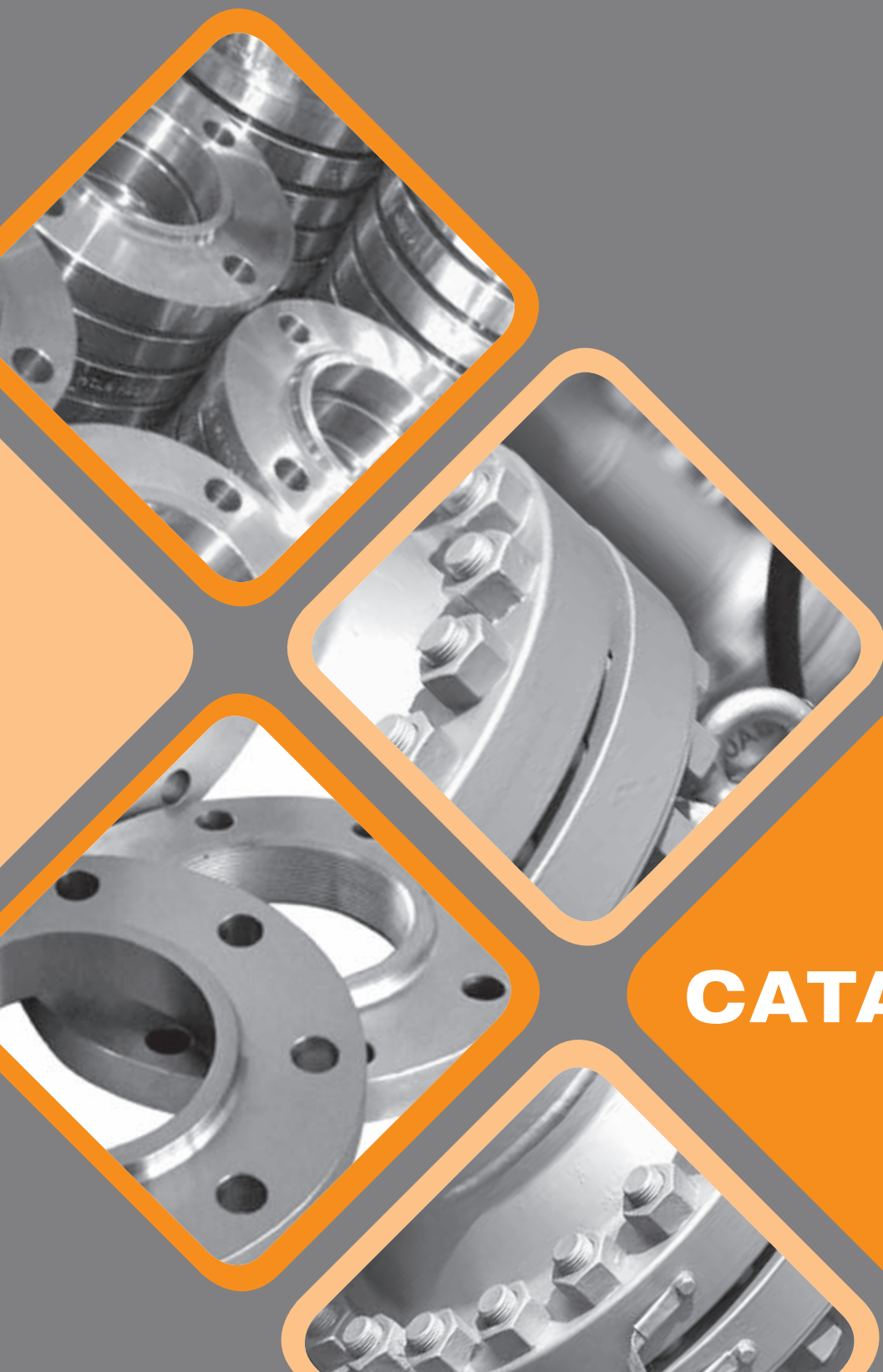


# **OLIVETTI**

FABBRICA ITALIANA FLANGE



**CATALOGO**



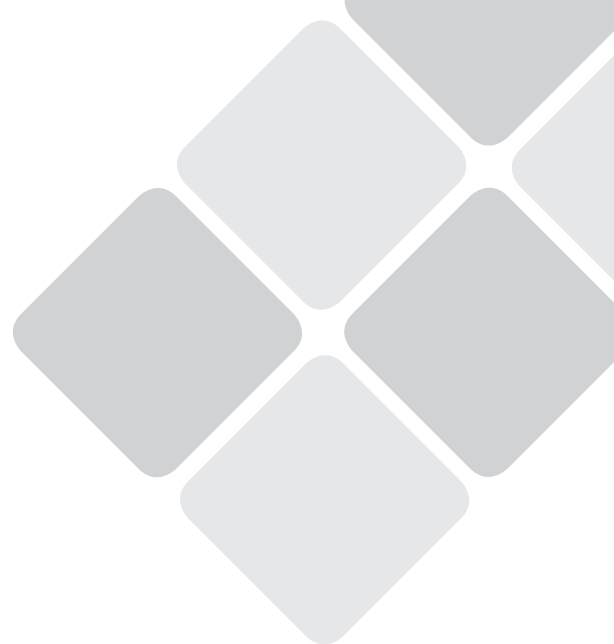
# OLIVETTI

FABBRICA ITALIANA FLANGE

*ITALIAN FLANGES MANUFACTURED*

*ITALIENISCHIE FLANSCHEN FABRIK*

*FABRIQUE ITALIEN BRIDES*



La OLIVETTI FABBRICA ITALIANA FLANGE produce e vende Flange EN 1092-1 – DIMA – ASA – DIN in diverse soluzioni: Flange per irrigazione e accessori e per irrigatori semoventi; Flange per tubazioni pompe sommerse, per tubazioni pompe verticali; Flange per impianti di depurazione e sollevamento acqua; Flange per macchine agricole e su disegno; dischi e anelli di qualsiasi diametro e spessore, sia in Fe che in Aisi. Moderni impianti per la lavorazione assicurano un prodotto costantemente uniforme ed entro i limiti di tolleranza prescritti dalle relative norme.

La Ditta OLIVETTI garantisce la qualità della propria produzione, sia perchè acquista solo materie prime di prima scelta con certificati di qualità, sia perchè verifica con attenzione nel suo stabilimento con efficaci e completi controlli quanto da lei prodotto.

OLIVETTI FABBRICA ITALIANA FLANGE manufacture and sell EN 1092-1 – DIMA – ASA – DIN flanges for different applications such as: flanges for sprinkling equipment and accessories as well as for self-driven sprinklers; flanges for submergible and vertical pump pipings; flanges for purification and water pumping plants; flanges for agricultural machinery and according to customer's specifications; disks and rings of any size and thickness both made of Fe and Aisi. Modern manufacturing systems ensure that quality is kept constant and that the tolerance limits provided for in the applicable regulations are complied with. OLIVETTI guarantee that their products are of good quality since they are only made of 1st choice raw materials with quality certificate and accurately tested at the company's works.

OLIVETTI FABBRICA ITALIANA FLANGE produziert und verkauft genormte Flansche EN 1092-1 – DIMA – ASA – DIN für verschiedene Einsatzbereiche wie z.B. Flansche für Beregnungsanlagen und deren Zubehör sowie für selbstfahrende Regner; Flansche für die Leitungen von Tauchpumpen und Vertikalpumpen; Flansche für Klaranlagen und Wasserhebwerke; Flansche für Landwirtschaftsmaschinen und laut Kundenzeichnung; Scheiben und Ringe in jedem Durchmesser und jeder Stärke, sowohl aus Fe als auch Aisi. Moderne Bearbeitungsanlagen erlauben uns, die Qualität unserer Produkte immer gleich zu halten und die vorgeschriebenen Toleranzgrenzen zu beachten. Die Fa. OLIVETTI garantiert die Qualität Ihrer Erzeugnisse, die nur aus Rohstoffen 1. Wahl mit Qualitätszeugnis hergestellt werden. Ausserdem werden die Erzeugnisse in unserem Werk sorgfältig geprüft.

OLIVETTI FABBRICA ITALIANA FLANGE produit et vend des brides EN 1092-1 – DIMA – ASA – DIN de différents types: brides pour irrigation et accessoires pour arroseurs motorisés; brides pour tuyauteries de pompes submergées, pour tuyauteries de pompes verticales; brides pour stations de dépuración et d'élévation de l'eau; brides pour machines agricoles et sur pian; disques et anneaux de n'importe quels diamètre et épaisseur, en Fe et en acier AISI.

Des équipements modernes d'usinage garantissent un produit d'uniformité constante et compris dans les limites de tolérance prescrites par les normes correspondantes.

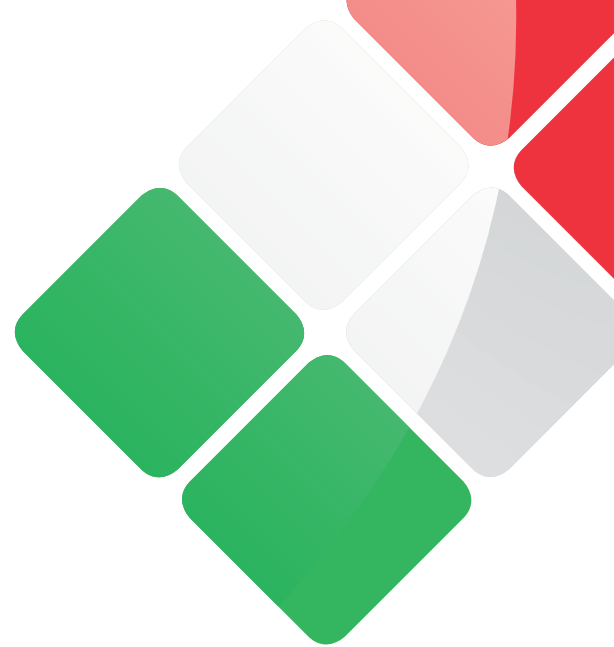
La Maison OLIVETTI garantit la qualité de sa production car elle achète uniquement des matières premières de premier choix avec certificats de qualité et parce qu'elle vérifie attentivement ses produits en effectuant en usine des contrôles complets et efficaces.

# INDICE

	pag.	DESCRIZIONE	TIPO	NUOVA NORMATIVA	RIFERIMENTO EX NORMATIVA	
<b>FLANGE (MODELLI VARI)</b>	<b>11</b>	FLANGE PER ATTACCO IRRIGATORE			TABELLA INDICATIVA	
	<b>12</b>	FLANGE TIPO LEGGERO	PN 10	EN 1092-1/01A	UNI 2277 PN10 DIMA INT. 1882 PN12	
	<b>13</b>	FLANGE CIRCOLARI PER COCLEE - IMPIANTI DI TRASPORTO			TABELLA INDICATIVA	
	<b>14</b>	FLANGE QUADRE PER SARACINESCHE A STANTUFFO				
	<b>15</b>	FLANGE PER FRESATRICI ZAPPATRICI			TABELLA INDICATIVA	
<b>FLANGE PER POMPE SOMMERSE E VERTICALI</b>	<b>19</b>	FLANGE POMPE SOMMERSE	NORMALE A 1-4 ASOLE		TABELLA SPECIFICA NOSTRA PRODUZIONE	
	<b>20</b>	FLANGE POMPE SOMMERSE	SPECIALE A 1-3 ASOLE		TABELLA SPECIFICA NOSTRA PRODUZIONE	
	<b>21</b>	FLANGE POMPE VERTICALI (LINEA D'ASSE)			TABELLA INDICATIVA	
<b>FLANGE PIANE DA SALDARE A SOVRAPPOSIZIONE</b>	<b>25</b>	FLANGE CIRCOLARI	PN 6	NOMINALE E RIDOTTO	EN 1092-1/01A	UNI 2276/67 PN 6
	<b>26</b>	FLANGE CIRCOLARI	PN 10	NOMINALE E RIDOTTO	EN 1092-1/01A	UNI 2277/67 PN10
	<b>27</b>	FLANGE CIRCOLARI	PN 16	NOMINALE	EN 1092-1/01A	UNI 2278/67 PN16
	<b>28</b>	FLANGE CIRCOLARI	PN 25		EN 1092-1/01A	UNI 6083/67 PN25
	<b>29</b>	FLANGE CIRCOLARI	PN 40		EN 1092-1/01A	UNI 6084/67 PN40
	<b>30</b>	FLANGE CIRCOLARI DIMA INTER.	PN 12	NOMINALE E RIDOTTO		UNI 1882 PN12
<b>FLANGE A COLLARE DA SALDARE DI TESTA</b>	<b>33</b>	FLANGE A COLLARE DA SALDARE DI TESTA	PN 6		EN 1092-1/11A	UNI 2280/67 PN6
	<b>34</b>	FLANGE A COLLARE DA SALDARE DI TESTA	PN 10		EN 1092-1/11A	UNI 2281/67 PN10
	<b>35</b>	FLANGE A COLLARE DA SALDARE DI TESTA	PN 16		EN 1092-1/11A	UNI 2282/67 PN16
	<b>36</b>	FLANGE A COLLARE DA SALDARE DI TESTA	PN 25		EN 1092-1/11A	UNI 2283/67 PN25
	<b>37</b>	FLANGE A COLLARE DA SALDARE DI TESTA	PN 40		EN 1092-1/11A	UNI 2284/67 PN40
<b>FLANGE FILETTATE</b>	<b>41</b>	FLANGE FILETTATE	PN 6	NOMINALE E RIDOTTO		UNI 2246/67 PN6
	<b>42</b>	FLANGE FILETTATE	PN 16	NOMINALE E RIDOTTO		UNI 2247/67 PN16
	<b>43</b>	FLANGE FILETTATE	PN 40			UNI 2248/67 PN40
	<b>44</b>	FLANGE FILETTATE DIMA INTER.	PN 12			UNI 1882 PN12
	<b>45</b>	FLANGE FILETTATE A COLLARE	PN 6		EN 1092-1/13A	UNI 2253/67 PN6
	<b>46</b>	FLANGE FILETTATE A COLLARE	PN 16		EN 1092-1/13A	UNI 2254/67 PN16

	pag.	DESCRIZIONE	TIPO	NUOVA NORMATIVA	RIFERIMENTO EX NORMATIVA
FLANGE CIECHE	49	FLANGE CIECHE	PN 6	EN 1092-1/05A	UNI 6091/67 PN6
	50	FLANGE CIECHE	PN 10 NOMINALE E RIDOTTO	EN 1092-1/05A	UNI 6092/67 PN10
	51	FLANGE CIECHE	PN 16 NOMINALE	EN 1092-1/05A	UNI 6093/67 PN16
	52	FLANGE CIECHE	PN 25	EN 1092-1/05A	UNI 6094/67 PN25
	53	FLANGE CIECHE	PN 40	EN 1092-1/05A	UNI 6095/67 PN40
FLANGE ANSI	57	FLANGE ANSI 150 lb.	PIANE TIPO LEGGERO		
	58	FLANGE ANSI 150 lb.	PIANE TIPO RIDOTTO		
	59	FLANGE ANSI 150 lb.	WELDING NECK		
	60	FLANGE ANSI 300 lb.	WELDING NECK		
	61	FLANGE ANSI 600 lb.	WELDING NECK		
	62	FLANGE ANSI 150 lb.	SLIP ON WELDING		
	63	FLANGE ANSI 300 lb.	SLIP ON WELDING		
	64	FLANGE ANSI 600 lb.	SLIP ON WELDING		
	65	FLANGE ANSI 150 lb.	BLIND		
	66	FLANGE ANSI 300 lb.	BLIND		
FLANGE OVALI	71	FLANGE OVALI	PN 2,5 ÷ 6		TABELLA INDICATIVA UNI 2275
	72	FLANGE OVALI A COLLARE	PN 6		TABELLA INDICATIVA UNI 2251
	73	FLANGE OVALI A COLLARE	PN 16		TABELLA INDICATIVA UNI 2252
FLANGE LIBERE PER CARTELLA IN POLIETILENE	77	FLANGE LIBERE PER CARTELLA	PN 6 NOMINALE E RIDOTTO	EN 1092-1/04A	UNI 2289/67 PN6
	78	FLANGE LIBERE PER CARTELLA	PN 10 NOMINALE E RIDOTTO	EN 1092-1/04A	UNI 2290/67 PN10
	79	FLANGE LIBERE PER CARTELLA	PN 16 NOMINALE E RIDOTTO	EN 1092-1/04A	UNI 2291/67 PN16
	80	FLANGE LIBERE PER CARTELLA	PN 25 NOMINALE E RIDOTTO	EN 1092-1/04A	UNI 2292/67 PN25
	81	FLANGE LIBERE PER CARTELLA	PN 40 NOMINALE E RIDOTTO	EN 1092-1/04A	UNI 2293/67 PN40
	82	FLANGE LIBERE PER CARTELLA ANSI 150lb.	NOMINALE E RIDOTTO		
	83	FLANGE LIBERE PER CARTELLA ANSI 300lb.	NOMINALE E RIDOTTO		
FLANGE LIBERE PER CARTELLA IN FERRO	87	FLANGE LIBERE PER CARTELLA	PN 6 NOMINALI	EN 1092-1/02A	UNI 6088 PN6
	88	FLANGE LIBERE PER CARTELLA	PN 10 NOMINALI	EN 1092-1/02A	UNI 6089 PN10
	89	FLANGE LIBERE PER CARTELLA	PN 16 NOMINALI	EN 1092-1/02A	UNI 6090 PN16
	90	FLANGE LIBERE PER CARTELLA	PN 25 NOMINALI	EN 1092-1/02A	UNI 2283
	91	TABELLA TOLLERANZE FLANGE			





## DESCRIZIONI TECNICHE:

**FLANGIA TIPO LEGGERO:** Ricavata di tranciatura a freddo, smussata sulle bave, idonea alle piccole pressioni, economica, atta alla zincatura.

**FLANGIA TIPO RIDOTTO:** Ricavata di tranciatura a freddo, tornita a normativa corredata di righe schermografiche per la guarnizione, idonea alle medie pressioni.

**FLANGIA TIPO NOMINALE:** Ricavata in acciaio forgiato, tornita a normativa, corredata di righe schermografiche per la guarnizione, idonea a pressioni nominali.

**FLANGIA ATTACCO IRRIGATORE:** Ricavata di tranciatura a freddo, smussata sulle bave, idonea all'accoppiamento con i vari tipi di irrigatore.

**FLANGIA QUADRA PER SARACINESCHE A STANTUFFO:** Ricavata completamente di tranciatura a freddo, economica, atta alla zincatura.

**FLANGIA PER TUBAZIONE POMPE SOMMERSE:** Ricavata in acciaio forgiato, tornita a normativa, corredata di righe schermografiche per la guarnizione, asole per passaggio cavo di alimentazione, con battuta per alloggiamento del tubo, di ingombro minimo date le dimensioni ridotte dei pozzi.

**FLANGIA PER TUBAZIONE POMPE VERTICALI:** Ricavata in acciaio forgiato, completamente lavorata, di ingombro minimo date le dimensioni ridotte dei pozzi, con caratteristiche da definire a seconda della richiesta. Su disegno.

**FLANGIA PER COCLEE - IMPIANTI DI TRASPORTO:** Ricavata di tranciatura a freddo, lavorata sui tre lati, con caratteristiche da definire a seconda della richiesta. Su disegno.

**FLANGIA PER FRESATRICI-ZAPPATRICI:** Ricavata di tranciatura a freddo, spianata, con caratteristiche da definire a seconda della richiesta. Su disegno.

**FLANGIA LIBERA PER CARTELLA:** Ricavata da tranciatura a freddo o in acciaio forgiato a normativa EN e ANSI, atta alla zincatura.

## MATERIALI IMPIEGATI:

**Tranciatura a freddo:** EN235JR (FE360) - EN275JR (FE410) - FE510 di prima scelta con certificato.

**Forgiatura a caldo:** P245GH - P235GH - ASTM A105N di prima scelta con certificato

**Acciaio Inox:** AISI 304L - 316L (su richiesta)

## PROTETTIVO:

**Zincatura elettrolitica bianca** (su richiesta)  
**Cataforesi nera** (su richiesta)

**CERTIFICATO:** EN 10204/3.1 (su richiesta)

**TOLLERANZE:** a norma EN 1092-1 (vedere tabella).

**È vietata ogni riproduzione, anche parziale, delle figure e dei testi senza nostra autorizzazione**



## TECHNICAL SPECIFICATIONS:

**LIGHT-TYPE FLANGE:** Cold-sheared, deburred, suitable for low pressure, low-price, suitable for zinc-plating.

**REDUCED-TYPE FLANGE:** Cold-sheared, turned in compliance with the applicable regulations, lined for better sealing, suitable for medium pressure.

**NOMINAL-TYPE-FLANGE:** Made of forged steel, turned in compliance with the applicable regulations, lined for better sealing, suitable for nominal pressure.

**FLANGE FOR ATTACK-IRRIGATOR:** cold-sheared, deburred, suitable for being coupled to the different sprinkler types.

**SQUARE FLANGE FOR SLUIEE AT PISTON:** completely cold-sheared, low-price, suitable for zinc-plating.

**FLANGE FOR SUBMERSIBLE PUMP PIPINGS:** made of forged steel, turned in compliance with the applicable regulations; lined for better sealing, with milled cable slots and pipe housing; very small considering the reduced size of wells.

**FLANGE FOR VERTICAL TURBINE PUMP PIPING:** made of forged steel, machined on all sides, very small considering the reduced size of wells; specifications to be agreed upon according to customer's requirements. Manufactured according to drawing.

**FLANGE FOR SCREW CONVEJORS:** cold-sheared, machined on three sides; specifications to be agreed upon according to customer's requirements. Manufactured according to drawing.

**FLANGE FOR ROTARJ-HOE:** cold-sheared, levelled off; specifications to be agreed upon according to customer's requirements. Manufactured according to drawing.

**STEEL FLANGES FOR STUBEND:** Cold-sheared or made of forged steel in compliance with the applicable regulations EN and ANSI, suitable for zinc-plating.

## MATERIALS:

Cold-shearing: EN235JR (FE360) - EN275JR (FE410) - FE510, 1st choice, with quality certificate

Hot forging: P245GH - P235GH - ASTM A105N, 1st choice, with quality certificate.

Stainless steel - AISI 304L-316L (upon request)

## PROTECTIVE FILM:

White electrolytic zinc-plating (upon request)  
Black cathaphoresis (upon request)

**CERTIFICATE:** EN 10204/3.1 (upon request)

**TOLLERANCE:** in accordance with EN 1092-1 (see table)

**Unallowed illustration or text reproduction, even if partial, will be prosecuted.**





## TECHNISCHE BESCHREIBUNG:

**FLANSCH-LEICHTEAUSFUHRUNG:** kaltgeschnitten, abgegratet, für niedrige Druckwerte geeignet, preiswert, für die Verzinkung geeignet.

**FLANSCH-VERKLEINERTEAUSFUHRUNG:** kaltgeschnitten, vorschriftsmäßig gedreht, gerillt zur besseren Abdichtung für mittlere Druckwerte geeignet.

**FLANSCH-NOMINALAUSFUHRUNG:** aus geschmiedeten Stahl, vorschriftsmäßig gedreht, gerillt zur besseren Abdichtung für Nenndruckwerte geeignet.

**FLANSCH-FÜR KLUPPING BEREGNUNGS VORRICHTUNG:** kaltgeschnitten, abgegratet, für die Verbindung mit den verschiedensten Regner-Ausführungen geeignet.

**VIERKANTFLANSCH FÜR KOLBENSCHLEIBEN:** ganz kaltgeschnitten, preiswert, für die Verzinkung geeignet.

**FLANSCH-FÜR LEITUNG TAUCHPUMPEN:** aus geschmiedetem Stahl, vorschriftsmäßig gedreht, gerillt zur besseren Abdichtung, mit gefrästen Schlitzlöchern zum SpeisekabelDurchgang und Rohrsitz; Minimalausmaßen auf Grund der ebenfalls kleinen Abmessungen der Brunnen.

**FLANSCH FÜR LEITUNGSTIEFBRUNNENPUMPEN:** aus geschmiedetem Stahl, auf allen Seiten bearbeitet, Minimalausmaßen auf Grund der ebenfalls kleinen Abmessungen der Brunnen; Eigenschaften laut Anfrage zu bestimmen, Herstellung laut Zeichnung.

**FLANSCH FÜR SCHNECKEN FOERDERER:** kaltgeschnitten, auf drei Seiten bearbeitet; Eigenschaften laut Anfrage zu bestimmen. Herstellung laut Zeichnung.

**FLANSCH FÜR BODENFRÄSE:** kaltgeschnitten, planiert; Eigenschaften laut Anfrage zu bestimmen. Herstellung laut Zeichnung.

**STAHL LOSCHFLANSCHEN FÜR VORSCHWEISSBUNDE:** Kaltgeschnitten oder aus geschmiedetem Stahl vorschriftsmäßig EN und ANSI gedreht, für die Verzinkung geeignet.

## MATERIALIEN:

**Kaltschneiden:** EN235JR (FE360) - EN275JR (FE410) - FE510. Wahl mit Qualitätszeugnis.

**Warmgesenkschmieden:** P245GH - P235GH - ASTM A105N. Wahl mit Qualitätszeugnis.

Niro-Stahl - AISI 304L-316L (auf Wunsch)

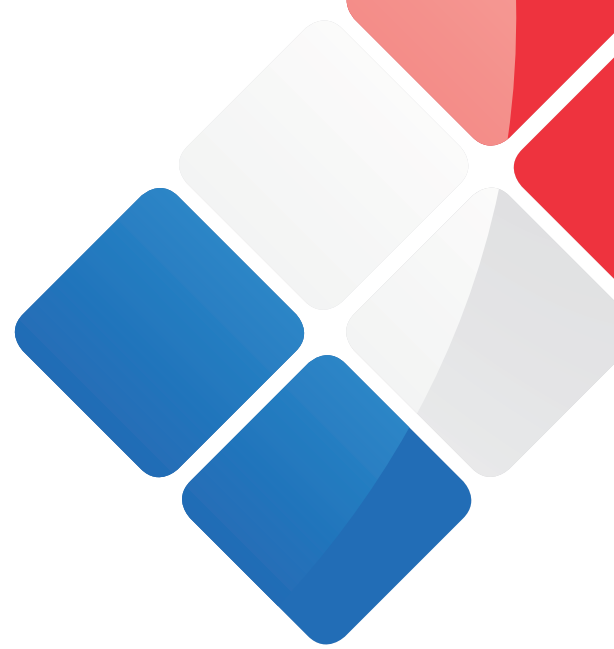
## SCHUTZFILM:

Weißer elektrolytische Verzinkung (auf Wunsch)  
Schwarze Kataphorese (auf Wunsch)

**ZERTIFIKAT:** EN 10204/3.1

**TOLERANZEN:** gemäß EN 1092-1 (sehen die Tabelle)

Der auch teilweise nachdruck von abbildung en und wortlaut, ist ohne unsere genehmigung verboten.



## DESCRIPTION TECHNIQUE:

**BRIDE TYPE LEGER:** Obtenue par découpage à froid, chanfreinée sur les ébarbures, indiquée pour de petites pressions, économique, pouvant être galvanisée.

**BRIDE TYPE REDUIT:** Obtenue par découpage à froid, torunée selon les normes, avec rayures radiophotographiques pour les joint, indiquée pour des pressions moyennes.

**BRIDE TYPE NOMINAL:** En acier forgé, tournée selon les normes, avec rayures radiophotographiques pour le joint, indiquée pour des pressions nominales.

**BRIDE POUR ATTAQUE IRRIGATEUR:** Obtenue par découpage à froid, chanfreinée sur les ébarbures, indiquée pour l'accouplement avec différents type d'arroseur.

**BRIDE CARRÉ POUR VANNE A PISTON:** Entièrement obtenue par découpage à froid, économique, pouvant être galvanisée.

**BRIDE POUR TUYAUTAGES POMPES-SUBMERSIBLE:** en acier forgé, tournée selon les normes, avec rayures radiophotographiques pour le joint, fentes fraisées pour le passage du câble d'alimentation, avec butée pour le logement du tuyau, de faible encombrement en raison des dimensions réduites des puits.

**BRIDE POUR TUYAUTAGES DE POMPES VERTICALES:** En acier forgé, entièrement usinée, de faible encombrement en raison des dimensions réduites des puits, avec caractéristiques à définir selon les demandes. Sur dessin.

**BRIDE POUR TRANSPORTEURS À VIS:** Obtenue par découpage a froid, usinée sur trois faces, avec caractéristiques à définir selon la demande. Sur dessin.

**BRIDE POUR FRAISE ROTATIVE:** Obtenue par découpage à froid, degauchie, avec caractéristiques a definir selon la demande. Sur dessin.

### **BRIDES FOLLES POUR COLLET:**

Obtenues par découpage à froid ou en acier forgé selon les normes EN et ANSI, pouvant être galvanisées.

## MATERIAUX UTILISES:

**Découpage à froid:** EN235JR (FE360) - EN275JR (FE410) - FE510, de premier choix avec certificat.

**Forgé à chaud:** P245GH - P235GH - ASTM A105N, de premier choix avec certificat.

Acier INOX - AISI 304L-316L (sur demande)

## PROTECTION:

**Zincage électrolytique blanc** (sur demande)  
**Cataphorèse noire** (sur demande)

**CERTIFICAT:** EN 10204/3.1

**TOLÉRANCES:** aux termes d'EN 1092-1 (voir tableau)

**Toute reproduction des dessins et des textes est interdite sans notre autorisation préalable.**





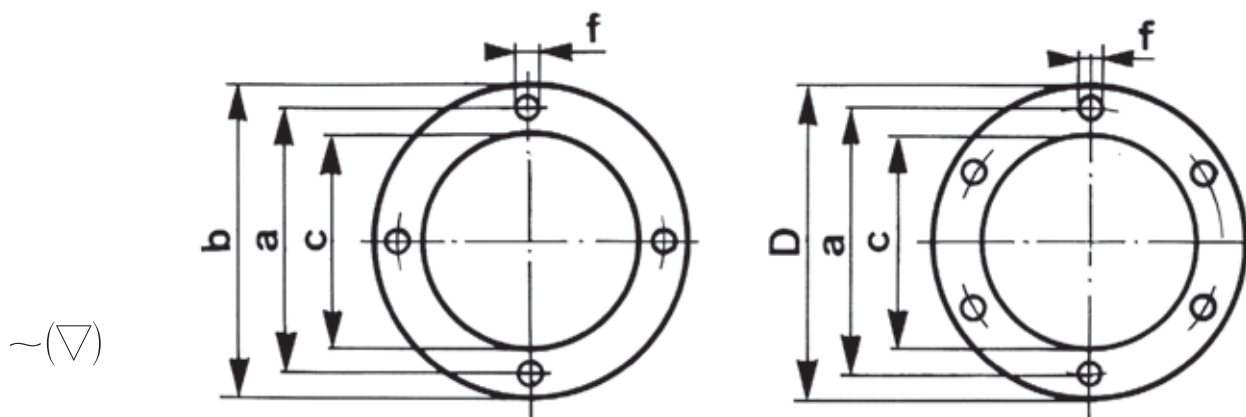
# FLANGE PER ATTACCO IRRIGATORI

COD. TFAI01XXXX

TABELLA  
INDICATIVA

Flanges for attack irrigator  
Flansche für Kluppling Beregnungsvorrichtung  
Brides pour attaque irrigateur

Spessore previsto 8 mm



**N.B.:** Diametri esterni, interni e spessori possono essere variati a richiesta del cliente

DIMENSIONI mm									
MARCA	TIPO DI IRRIGATORE	NUMERO CODICE	D	a	c	f	N° fori	Filettatura viti	Peso kg*
SIME	CENTURY	0100	150	120	75	12	4	M 10	0,9
	GEMINI	0200	180	140	100	12	4	M 10	1,2
	BIG RIVER	0300	150	117	75	12	4	M 10	0,9
	POLARIS	0400	180	150	100	12	4	M 10	1,2
	STORMY	0500	195	166	115	12	4	M 10	1,2
	PULSAR	0600	155	130	75	11	6	M 10	1,1
	JUPITER	0700	170	146	100	11	6	M 10	1,1
NODOLINI	MONDIAL 550S	0800	120	100	65	12	4	M 10	0,6
	MONDIAL 950S	0900	150	130	100	9	4	M 8	0,9
	MONDIAL 1200	1000	210	175	100	12	4	M 10	1,8
	JACTUS 100 - 100R	1100	184	166	117	10	4	M 8	1,1
RAIN BIRD	LP 5 - 1500	1200	150	130	75	11	6	M 10	0,9
	205	1300	170	146	90	11	6	M 10	1,1
BLUE RAIN	RB60 - RB70	1600	160	130	85	12	4	M 10	1,1
	HCS/165	1700	160	130	85	10	6	M 8	1,0
	HCS/185	1800	180	145	100	10	6	M 8	0,7
PIOGGIA CARNEVALI	NIAGARA 40	1900	120	95	58	10	4	M 8	0,7
	NIAGARA 80	2000	150	125	90	10	6	M 8	0,8
	NIAGARA 100	2100	185	165	103	12	6	M 10	1,2

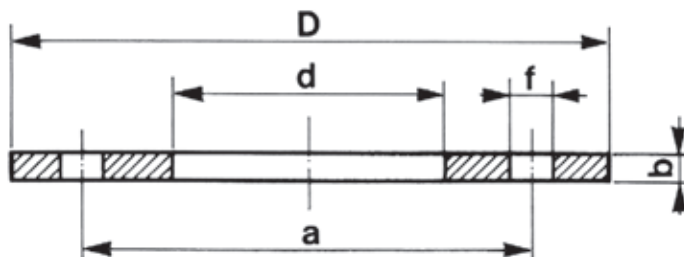
\* Il peso è dato a titolo indicativo e calcolato in base a 7,85 kg/dm<sup>3</sup>

# FLANGE TIPO LEGGERO DA SALDARE PER SOVRAPPOSIZIONE CIRCOLARE

COD. SL2277LXXX / SL1882LXXX / COD. SL77MXXX (a 8 fori)

EN 1092-1/01A PN10  
ex UNI 2277 PN10  
DIMA INTERNAZ.  
1882 PN 12

Metallic pipe flanges - Circular slip on welding - Nominal pressure 10-12 - Type Light  
Flansche Glatt zu Löten oden Schweißen - Nenndruck 10-12 - Typ Leicht  
Brides à souder a superposition circuler - Presion nominal 10-12 - Type Léeger



DIMENSIONI mm

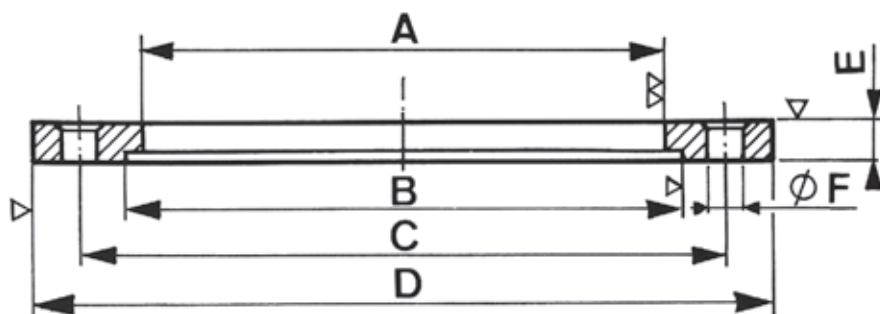
DN o DIMA	D	d	b	a	N° fori	f	Peso kg*
DN 32	140	34	8	100	4	18	0.90
		43					
DN 40	150	43	8	110	4	18	1.00
		45					
		48,5					
DN50	165	58	8	125	4	18	1.30
		61					
DIMA 60	165	63	8	135	4	18	1.45
	175	70					
DN 65	185	65	8	145	4	18	1.65
		75			8		
DN 80	200/203	80	10	160	4	18	1.85
		90			8		
DN 100	220/222	100	10	180	4	18	2.25
		110			8		
		115			8		
DN 125	250/252	120	12	210	4	18	3.00
		125			8		
		135			8		
DN 150	283/285	151 - 161 - 170	12	240	8	22	4.00
DIMA 150	290	151 - 164 - 170	12	240	6	22	4.00
DN 175	315	196	14	270	8	22	5.15
DIMA 175	320	191	14	270	6	22	5.50
DN 200	340	201	14	295	8	22	6.20
DIMA 200	350	201	14	300	6	22	6.40
DN 250	395	251	15	350	12	22	8.20
DIMA 250	400	251 - 271	15	350	8	22	8.60
DN 300	445	303	16	400	12	22	9.10
DN 350	505	353	16	460	16	22	11.10
DN 400	565	404	16	515	16	25	12.20

\* Il peso è dato a titolo indicativo e calcolato in base a 7,85 kg/dm<sup>3</sup>

# FLANGE CIRCOLARI PER COCLEE IMPIANTI DI TRASPORTO

TABELLA  
INDICATIVA

Flanges for screw conveyors  
Flansche für Schneckenförderer  
Brides pour transporteurs à vis



FLANGE

DIMENSIONI mm

Ø COC.	A	B	D	C	F	E	N° fori	Peso kg*
70	66	71	190	170	10	9	4	1.95
82.5	78	83	190	170	10	9	4	1.90
108	104	109	190	170	10	9	4	1.45
114.3	110	115	190	170	10	9	4	1.42
139.7	135	140	190	170	10	9	4	1.10
168.3	162	169	250	220	11	12	8	2.47
193	186	195	250	220	11	12	8	2.41
219	210	220	275	250	11	12	8	3.11
273	265	275	330	305	11	12	8	2.56

\* Il peso è dato a titolo indicativo e calcolato in base a 7,85 kg/dm<sup>3</sup>

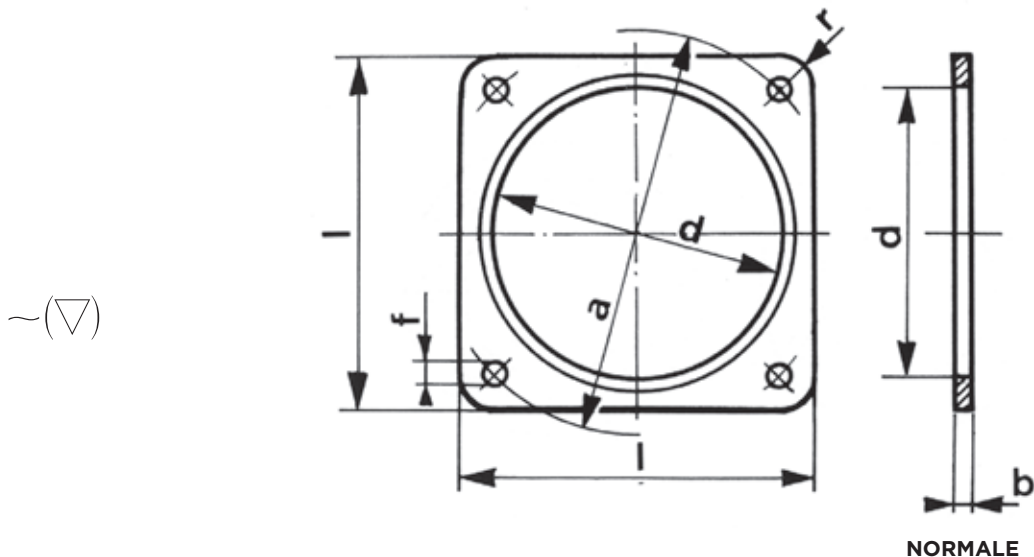
# FLANGE QUADRE PER SARACINESCHE A STANTUFFO

COD. SQXXXX

CIECA SQC/6.8

Flanges square for sluice at piston  
Vierkantflanschen für Kolbenschieben  
Brides carré pour vanne a piston

FLANGE



DIMENSIONI mm

Diametro nominale di tubazione		a	b	l	r	d	f	N° fori	Filettatura viti	Peso kg*
Pollici	mm.									
4"	100	212	10	180	14	101	13	4	M 12	1.4
5"	120	212	10	180	14	121	13	4	M 12	1.1
6"	150	212	10	180	14	151	13	4	M 12	0.9
6"	CIECA	212	10	180	14		13	4	M 12	3.41
8"	219	254.5	10	228	49	203	13	4	M 12	1.3
8"	CIECA	254.5	10	228	49		13	4	M 12	4.04

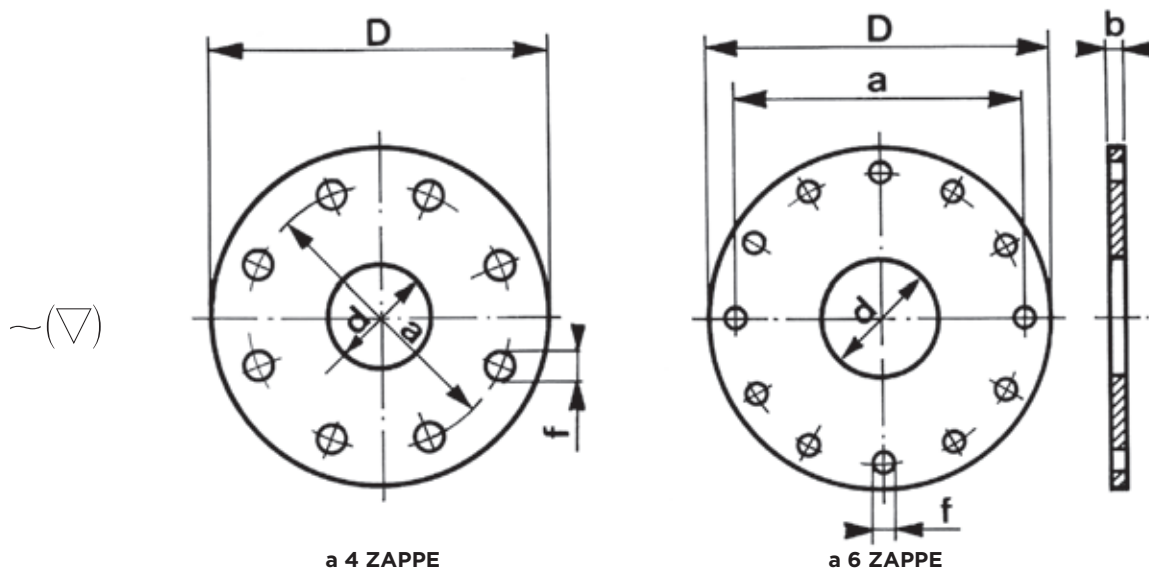
\* Il peso è dato a titolo indicativo e calcolato in base a 7,85 kg/dm<sup>3</sup>



# FLANGE PER FRESATRICI e ZAPPATRICI

TABELLA  
INDICATIVA

Flanges for rotarj-hoe  
Flansche für bodenfräse  
Brides pour fraise rotative



FLANGE

DIMENSIONI mm

Diametro esterno tubo	d	a	b	D	f	N° fori	Filettatura viti	Peso kg*
42.2	43	104	8	153	13	8	M 11	0.9
48.3	49	100	10	125	11	8	M 9	0.7
48.3	49	105	8	130	11	12	M 9	0.6
48.3	49	125	10	160	13	8	M 11	1.3
60.3	61	120	8	170	13	8	M 11	1.1
63.5	64	135	8	175	13	12	M 11	1.3
70	71.5	149	11	180	13	8	M 11	2.1
76.1	77.5	150	10	200	15	8	M 13	2.1
76.1	77.5	179	12	220	15	8	M 13	2.9
76.1	77.5	175	12	240	15	12	M 13	3.7
76.1	77.5	210	12	250	15	12	M 13	4.0
84.5	84	220	12	260	15	12	M 13	4.3
121	122	250	16	300	17	12	M 13	7.7

\* Il peso è dato a titolo indicativo e calcolato in base a 7,85 kg/dm<sup>3</sup>





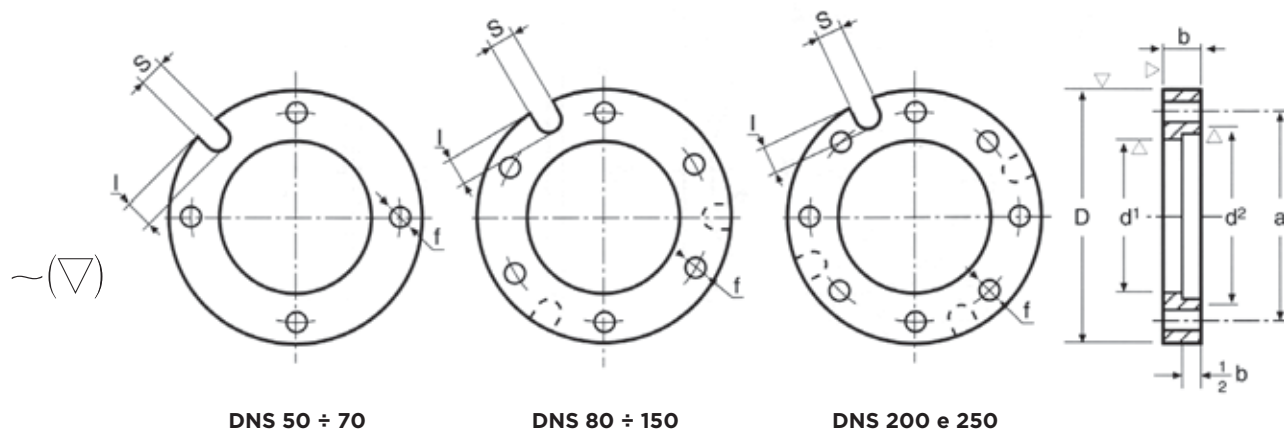


# FLANGE POMPE SOMMERSE E VERTICALI SERIE NORMALE A 1 ÷ 4 ASOLE

COD. SSXXXNXFXX

TABELLA SPECIFICA  
DI NOSTRA  
PRODUZIONE

Metallic pipe flanges for submersible pumps - Series normal 1 ÷ 4 slots  
Flanschen für Leitung Tauchpumpen - Serie Normal 1 ÷ 4 Schlitzloch  
Brides pour tuyautage pompes-submersibles - Série normale 1 ÷ 4 fentes



DNS 50 ÷ 70

DNS 80 ÷ 150

DNS 200 e 250

FLANGE PER POMPE SOMMERSE E VERTICALI

DIMENSIONI mm

Indicazioni per designazioni			d <sup>1</sup>	d <sup>2</sup>	a	b	D	f	N° fori	S	l	Filettatura viti	Peso kg*
Pollici	DNS	Diametro esterno tubo											
1" 1/2	50	48.3	43	49	100	14	130	18	4	25	25	M 16	1.20
2"	60	60.3	55	61	110	16	140	18	4	25	25	M 16	1.45
2" 1/2	70	76.1	70	77	125	16	155	18	4	25	25	M 16	1.65
3"	80	88.9	80	90	140	18	170	18	6	30	25	M 16	2.20
4"	100	108	100	109	165	18	195	18	6	30	25	M 16	2.75
		114.3	107	115									2.60
5"	125	133	125	134	190	20	220	18	6	30	25	M 16	3.60
		139.7	130	141									3.40
6"	150	159	150	161	220	20	250	18	6	30	25	M 16	4.50
		168.3	160	170									4.15
8"	200	219.1	210	221	280	22	320	18	8	35	30	M 16	6.90
10"	250	273	262	275	335	24	375	18	8	35	30	M 16	9.00

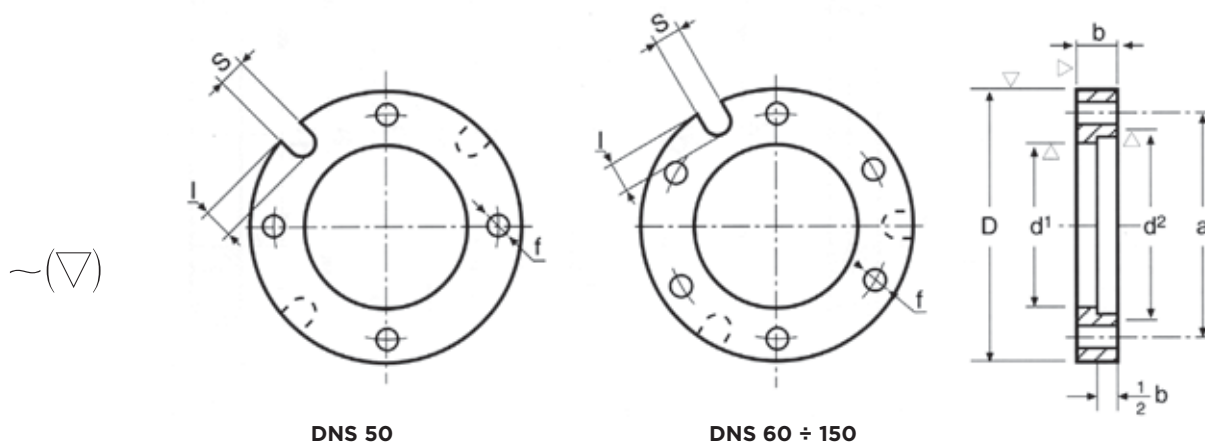
\* Il peso è dato a titolo indicativo e calcolato in base a 7,85 kg/dm<sup>3</sup>

# FLANGE POMPE SOMMERSE E VERTICALI SERIE SPECIALE A 1 ÷ 3 ASOLE

COD. SSXXXXSXFFX

TABELLA SPECIFICA  
DI NOSTRA  
PRODUZIONE

Metallic pipe flanges for submersible pumps - Series special 1 ÷ 3 slots  
Flanschen für Leitung Tauchpumpen - Serie speziell 1 ÷ 3 Schlitzloch  
Brides pour tuyautage pompes-submersibles - Série spéciale 1 ÷ 3 fentes



DIMENSIONI mm

Indicazioni per designazioni			d <sup>1</sup>	d <sup>2</sup>	a	b	D	f	N° fori	S	l	Filettatura viti	Peso kg*
Pollici	DNS	Diametro esterno tubo											
1" 1/2	50	48.3	43	49	90	14	118	14	4	25	17	M 12	0.50
2"	60	60.3	55	61	110	15	135	14	6	25	17	M 12	0.90
2" 1/2	70	76.1	70	77	115	15	140	14	6	25	17	M 12	1.00
3"	80	88.9	83	90	125	15	145	14	6	25	18	M 12	1.10
3" 1/2	90	101.7	95	103	140	16	164	15	6	25	18	M 14	1.30
4"	100	108	100	109	147	16	175	16	6	25	18	M 14	1.50
		114.3	105	115									1.40
5"	125	133	125	134	175	17	205	18	6	30	25	M 16	2.10
		139.7	132	141									2.00
6"	150	159	150	161	205	18	235	18	6	30	25	M 16	2.70
		168.3	160	170									2.50

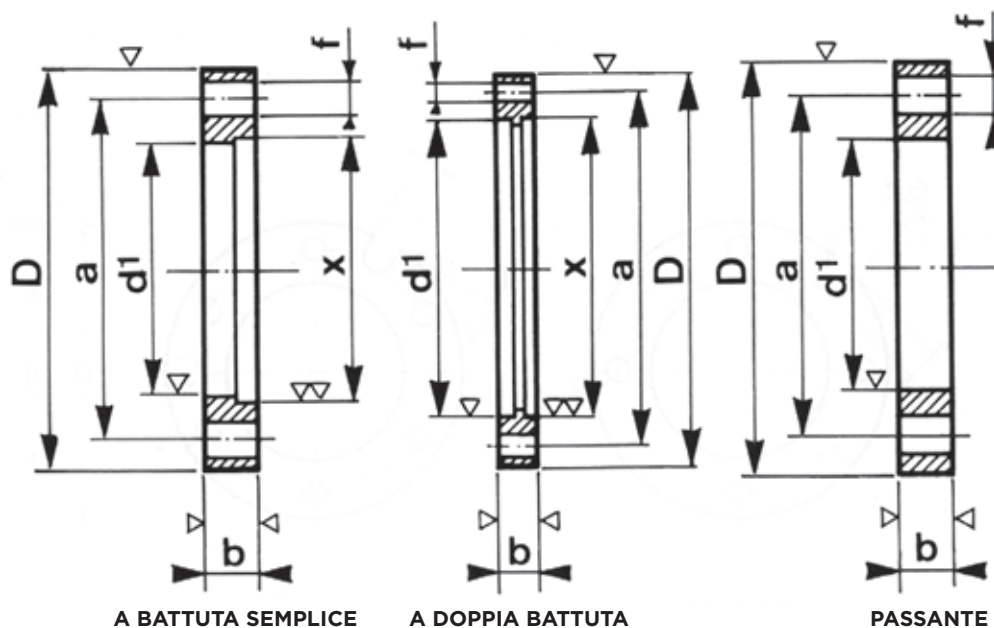
\* Il peso è dato a titolo indicativo e calcolato in base a 7,85 kg/dm<sup>3</sup>

# FLANGE POMPE SOMMERSE E VERTICALI

## LINEA D'ASSE

TABELLA  
INDICATIVA

Metallic pipe flanges for vertical turbine pumps  
Flanschen für Leitungstiefbrunnenpumpen  
Brides pour tuyautage pompes verticales



**N.B.:** Le quote dimensionate in tabella sono date indicativamente, pertanto sono suscettibili di tutte le modifiche in funzione delle esigenze del cliente. La quota X sarà quantificata dalla misura del supporto.

FLANGE PER POMPE SOMMERSE E VERTICALI

DIMENSIONI mm									
Indicazioni per designazioni		d1	a	b	D	f	N° fori	Filettatura viti	Peso kg*
Pollici	Diametro esterno tubo								
2" 1/2	76.1	77	100	13 ÷ 15	120 ÷ 124	11 ÷ 13	4 ÷ 5	M 10 M 12	0.6 ÷ 0.8
3"	88.9	90	120	13 ÷ 18	140 ÷ 145	11 ÷ 13	5 ÷ 6	M 10 M 12	0.8 ÷ 1.1
4"	108	109	145	13 ÷ 18	166 ÷ 175	11 ÷ 13	5 ÷ 6	M 10 M 12	1.2 ÷ 1.8
	114.3	115							
5"	133	134	168	15 ÷ 18	190 ÷ 220	13 ÷ 15	6 ÷ 8	M 12 M 14	2.0 ÷ 2.8
	139.7	141							
6"	159	160.5	206	16 ÷ 20	230 ÷ 240	16 ÷ 18	6 ÷ 8	M 14 M 16	3.0 ÷ 4.0
	168.3	170							
8"	219.1	221	270	16 ÷ 20	290 ÷ 300	16 ÷ 18	8 ÷ 10	M 14 M 16	4.0 ÷ 5.0
10"	273	275	350	18 ÷ 22	370 ÷ 400	18 ÷ 20	8 ÷ 10	M 16 M 18	8.5 ÷ 10.0
12"	323.9	326	380	18 ÷ 22	420 ÷ 430	18 ÷ 20	10 ÷ 12	M 16 M 18	9.0 ÷ 11.0

\* Il peso è dato a titolo indicativo e calcolato in base a 7,85 kg/dm<sup>3</sup>







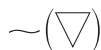
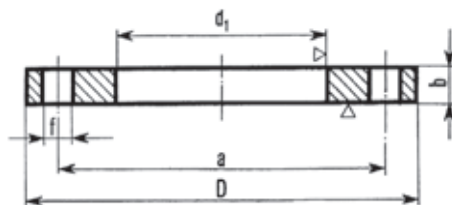


# FLANGE PIANE DA SALDARE A SOVRAPPOSIZIONE CIRCOLARI - TIPO NOMINALE e TIPO RIDOTTO

COD. SN2276NXXX - SR2276RXXX

EN 1092-1/01A  
PN6  
ex UNI 2276/67  
PN6

Metallic pipe flanges - Circular slip-on-welding flanges - Nominal pressure 6 - Type Nominal and Reduced  
Flansche, glatt zu löten oder schweißen - Nenndruck 6 - Typ Nominal und Verkleinert  
Brides à souder a superposition circuler - Pression nominal 6 - Type Nominal et Réduit



FLANGE PIANE  
DA SALDARE A SOVRAPPOSIZIONE

DIMENSIONI mm

Indicazioni per designazioni		d <sup>1</sup>	a	b		D	f	N° fori	Filettatura viti	Peso* kg	
DN	Diametro esterno tubo			NOMINALE	RIDOTTO					NOMINALE	RIDOTTO
10	17.2	18.0	50	12		75	11	4	M 10	0.36	
15	21.3	22.0	55	12		80	11	4	M 10	0.40	
20	26.9	27.5	65	14		90	11	4	M 10	0.60	
25	33.7	34.5	75	14		100	11	4	M 10	0.70	
32	42.4	43.5	90	16	12	120	14	4	M 12	1.2	0.90
40	48.3	49.5	100	16	12	130	14	4	M 12	1.35	1.05
50	60.3	61.5	110	16	12	140	14	4	M 12	1.50	1.15
65	76.1	77.5	130	16	12	160	14	4	M 12	1.90	1.44
80	88.9	90.5	150	18	13	190	18	4	M 16	3.00	2.13
100	114.3	115.5	170	18	13	210	18	4***	M 16	3.30	2.37
125	139.7	141.5	200	20	14	240	18	8	M 16	4.30	3.03
150	168.3	170.5	225	20	14	265	18	8	M 16	4.76	3.41
175	193.7	195.5	255	22	16	295	18	8	M 16	6.27	4.56
200	219.1	221.5	280	22	16	320	18	8	M 16	6.91	5.02
250	273.0	276.5	335	24	18	375	18	12	M 16	9.00	6.78
300	323.9	327.5	395	24		440	22	12	M 20	12.00	
350	368.0	359.5	445	26		490	22	12	M 20	16.80	
400	419.0	411.0	495	28		540	22	16	M 20	19.80	
450	457.2	462.0	550	30		595	22	16	M 20	24.60	
500	508.0	513.5	600	30		645	22	20	M 20	26.40	
600	609.6	616.5	705	32		755	26	26	M 24	34.80	
700	711.2	714.2	810	40		860	26	24	M 24		
800	812.8	815.8	920	44		975	30	24	M 27		
900	914.4	917.4	1020	48		1075	30	24	M 27		
1000	1016.0	1019.0	1120	52		1175	30	28	M 27		

\* Il peso è dato a titolo indicativo e calcolato in base a 7,85 kg/dm<sup>3</sup>

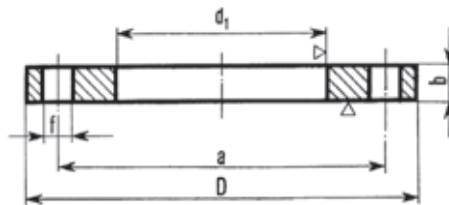
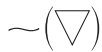
\*\*\* Per tubazioni convoglianti olio la flangia deve avere 8 fori

# FLANGE PIANE DA SALDARE A SOVRAPPOSIZIONE CIRCOLARI - TIPO NOMINALE e TIPO RIDOTTO

COD. SN2277NXXX - SR2277RXXX

EN 1092-1/01A  
PN10  
ex UNI 2277/67  
PN10

Metallic pipe flanges - Circular slip-on-welding flanges - Nominal pressure 10 - Type Nominal and Reduced  
Flansche, glatt zu löten oder schweißen - Nenndruck 10 - Typ Nominal und Verkleinert  
Brides à souder a superposition circulaire - Pression nominal 10 - Type Nominal et Réduit



DIMENSIONI mm

Indicazioni per designazioni		d <sup>1</sup>	a	b		D	f	N° fori	Filettatura viti	Peso* kg	
DN	Diametro esterno tubo			NOMINALE	RIDOTTO					NOMINALE	RIDOTTO
10	17.2	18.0	60	14		90	14	4	M 12	0.60	
15	21.3	22.0	65	14		95	14	4	M 12	0.67	
20	26.9	27.5	75	16		105	14	4	M 12	1.00	
25	33.7	34.5	85	16		115	14	4	M 12	1.10	
32	42.4	43.5	100	18	11	140	18	4	M 16	1.80	1.21
40	48.3	49.5	110	18	11	150	18	4	M 16	2.00	1.38
50	60.3	61.5	125	20	12	165	18	4	M 16	2.70	1.78
65	76.1	77.5	145	20	13	185	18	4/8	M 16	3.00	2.15
80	88.9	90.5	160	20	14	200	18	4	M 16	3.60	2.52
100	108	109	180	22	14	220	18	8	M 16	4.60	2.92
	114.3	116.0								4.40	2.80
125	133.0	134.5	210	22	14	250	18	8	M 16	6.19	3.61
	139.7	141.5								5.40	3.45
150	168.3	170.5	240	24	14	285	22	8	M 20	7.20	4.18
175	193.7	195.5	270	24	19	315	22	8	M 20	8.45	6.68
200	219.1	221.5	295	24	20	340	22	8	M 20	9.30	7.76
250	273.0	276.5	350	26	21	395	22	12	M 20	11.80	9.67
300	323.9	327.5	400	26	22	445	22	12	M 20	13.60	11.6
350	355.6	359.5	460	30	24	505	22	16	M 20	20.40	16.3
400	406.0	411.0	515	32	26	565	26	16	M 24	27.50	22.8
450	457.0	462.0	565	36		615	26	20	M 24	33.60	
500	508.0	513.0	620	38		670	26	20	M 24	40.20	
600	610.0	616.0	725	42		780	30	20	M 27	54.50	
700	711.0	720.0	840	50		895	30	24	M 27		
800	813.0	820.0	950	56		1015	33	24	M 30		
900	914.0	920.0	1050	62		1115	33	28	M 30		
1000	1016.0	1024.0	1160	70		1230	36	28	M 33		
1200	1219.0	1225.0	1380	83		1455	39	32	M 36		
1400	1422.0	1430.0	1590			1675	42	36	M 39		
1600	1626.0	1632.0	1820			1915	48	40	M 45		
1800	1829.0	1835.0	2020			2115	48	44	M 45		
2000	2032.0	2038.0	2230			2325	48	48	M 45		

\* Il peso è dato a titolo indicativo e calcolato in base a 7,85 kg/dm<sup>3</sup>

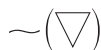
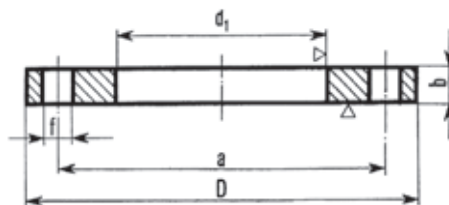
# FLANGE PIANE DA SALDARE A SOVRAPPOSIZIONE CIRCOLARI - TIPO NOMINALE

COD. SN2278NXXX - SR2278RXXX

EN 1092-1/01A  
PN16  
ex UNI 2278/67  
PN16

Metallic pipe flanges - Circular slip-on-welding flanges - Nominal pressure 16 - Type Nominal and Reduced  
Flansche, glatt zu löten oder schweißen - Nenndruck 16 - Typ Nominal und Verkleinert

Brides à souder a superposition circuler - Pression nominal 16 - Type Nominal et Réduit



FLANGE PIANE  
DA SALDARE A SOVRAPPOSIZIONE

DIMENSIONI mm

Indicazioni per designazioni		d <sup>1</sup>	a	b	D	f	N° fori	Filettatura viti	Peso* kg
DN	Diametro esterno tubo								
10	17.2	18.0	60	14	90	14	4	M 12	0.60
15	21.3	22.0	65	14	95	14	4	M 12	0.65
20	26.9	27.5	75	16	105	14	4	M 12	1.00
25	33.7	34.5	85	16	115	14	4	M 12	1.10
32	42.4	43.5	100	18	140	18	4	M 16	1.80
40	48.3	49.5	110	18	150	18	4	M 16	2.10
50	60.3	61.5	125	20	165	18	4	M 16	2.70
65	76.1	77.5	145	20	185	18	4/8	M 16	3.20
80	88.9	90.5	160	20	200	18	8	M 16	3.60
100	108	109	180	22	220	18	8	M 16	4.60
	114.3	116.0							4.40
125	133.0	134.5	210	22	250	18	8	M 16	6.19
	139.7	141.5							5.40
150	168.3	170.5	240	24	285	22	8	M 20	7.20
175	193.7	195.5	270	26	315	22	8	M 20	9.15
200	219.1	221.5	295	26	340	22	12	M 20	9.77
250	273.0	276.5	355	29	405	26	12	M 24	14.20
300	323.9	327.5	410	32	460	26	12	M 24	19.00
350	355.6	359.5	470	35	520	26	16	M 24	28.20
400	406.4	411.0	525	38	580	30	16	M 27	36.00
450	457.0	462.0	585	42	640	30	20	M 27	46.00
500	508.0	513.5	650	46	715	33	20	M 30	64.00
600	610.0	616.5	770	55	840	36	20	M 33	102.0
700	711.0	714.5	840	63	910	36	24	M 33	
800	813.0	815.8	950	74	1025	39	24	M 36	
900	914.0	917.4	1050	82	1125	39	28	M 36	
1000	1016.0	1019.0	1170	90	1255	42	28	M 39	
1200	1219.0	1224.0	1390		1485	48	32	M 45	
1400	1422.0	1424.0	1590		1685	48	36	M 45	
1600	1626.0	1624.0	1820		1930	56	40	M 52	
1800	1829.0	1824.0	2020		2130	56	44	M 52	
2000	2032.0	2024.0	2230		2345	62	48	M 56	

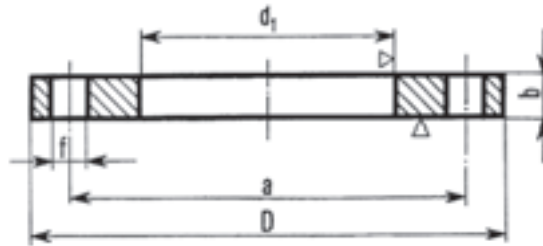
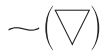
\* Il peso è dato a titolo indicativo e calcolato in base a 7,85 kg/dm<sup>3</sup>

# FLANGE PIANE DA SALDARE A SOVRAPPOSIZIONE CIRCOLARI

COD. SN6083NXXX

EN 1092-1/01A  
PN25  
ex UNI 6083/67  
PN25

Metallic pipe flanges - Circular slip-on-welding flanges - Nominal pressure 25  
Flansche, glatt zu löten oder schweißen - Nenndruck 25  
Brides à souder a superposition circulaire - Pression nominal 25



FLANGE PIANE  
DA SALDARE A SOVRAPPOSIZIONE

DIMENSIONI mm

Indicazioni per designazioni		d <sup>1</sup>	a	b	D	f	N° fori	Filettatura viti	Peso* kg
DN	Diametro esterno tubo								
10	17.2	18.0	60	14	90	14	4	M 12	0.60
15	21.3	22.0	65	14	95	14	4	M 12	0.67
20	26.9	27.5	75	16	105	14	4	M 12	1.00
25	33.7	34.5	85	16	115	14	4	M 12	1.10
32	42.4	43.5	100	18	140	18	4	M 16	1.80
40	48.3	49.5	110	18	150	18	4	M 16	2.10
50	60.3	61.5	125	20	165	18	4	M 16	2.70
65	76.1	77.5	145	22	185	18	8	M 16	3.50
80	88.9	90.5	160	24	200	18	8	M 16	4.30
100	114.3	116.0	190	26	235	22	8	M 20	6.00
125	139.7	141.5	220	28	270	26	8	M 24	8.20
150	168.3	170.5	250	30	300	26	8	M 24	10.30
175	193.7	195.7	280	30	330	26	12	M 24	12.00
200	219.1	221.5	310	32	360	26	12	M 24	14.30
250	273.0	276.5	370	35	425	30	12	M 27	20.10
300	323.9	327.5	430	38	485	30	16	M 27	26.60
350	355.6	359.5	490	42	555	33	16	M 30	41.80
400	406.4	411.0	550	48	620	36	16	M 33	57.60

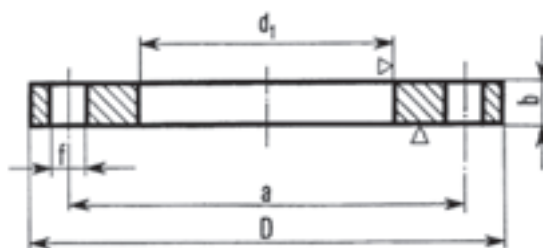
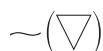
\* Il peso è dato a titolo indicativo e calcolato in base a 7,85 kg/dm<sup>3</sup>

# FLANGE PIANE DA SALDARE A SOVRAPPOSIZIONE CIRCOLARI

COD. SN6084NXXX

EN 1092-1/01A  
PN40  
ex UNI 6084/67  
PN40

Metallic pipe flanges - Circular slip-on-welding flanges - Nominal pressure 40  
Flansche, glatt zu löten oder schweißen - Nenndruck 40  
Brides à souder a superposition circuler - Pression nominal 40



FLANGE PIANE  
DA SALDARE A SOVRAPPOSIZIONE

DIMENSIONI mm

Indicazioni per designazioni		d <sup>1</sup>	a	b	D	f	N° fori	Filettatura viti	Peso* kg
DN	Diametro esterno tubo								
10	17.2	18.0	60	14	90	14	4	M 12	0.60
15	21.3	22.0	65	14	95	14	4	M 12	0.67
20	26.9	27.5	75	16	105	14	4	M 12	1.00
25	33.7	34.5	85	16	115	14	4	M 12	1.10
32	42.4	43.5	100	18	140	18	4	M 16	1.90
40	48.3	49.5	110	18	150	18	4	M 16	2.10
50	60.3	61.5	125	20	165	18	4	M 16	2.70
65	76.1	77.5	145	22	185	18	8	M 16	3.50
80	88.9	90.5	160	24	200	18	8	M 16	4.30
100	114.3	116.0	190	26	235	22	8	M 20	6.10
125	139.7	141.5	220	28	270	26	8	M 24	8.20
150	168.3	170.5	250	30	300	26	8	M 24	10.30
175	193.7	195.5	295	30	350	30	12	M 27	15.40
200	219.1	221.5	320	36	375	30	12	M 27	17.90
250	273.0	276.5	385	42	450	33	12	M 30	29.30
300	323.9	327.5	450	42	515	33	16	M 30	45.10
350	355.6	359.5	510	58	580	36	16	M 33	66.70
400	406.4	411.0	585	65	660	39	16	M 36	97.10

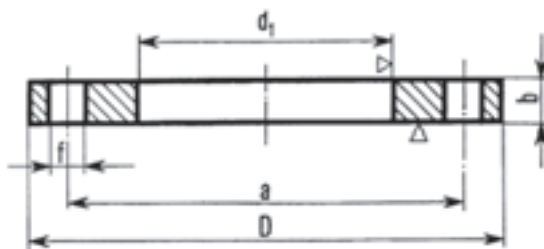
\* Il peso è dato a titolo indicativo e calcolato in base a 7,85 kg/dm<sup>3</sup>

# FLANGE PIANE DA SALDARE A SOVRAPPOSIZIONE CIRCOLARI - TIPO NOMINALE e TIPO RIDOTTO

COD. SN1882NXXX - SR1882RXXX

DIMA  
INTERNAZIONALE 1882  
PN12

Metallic pipe flanges - Circular gliding - Nominal pressure 12 - Type Nominal and Reduced  
Flansche flachê Läufer - Nenndruck 12 - Typ Nominal und Verkleinert  
Brides coulant - Pression nominal 12 - Type Nominal et Réduit



FLANGE PIANE  
DA SALDARE A SOVRAPPOSIZIONE

DIMENSIONI mm

Diametro esterno tubo		d' tolleranza + 0.5	a	b		D	f	N° fori	Filettatura viti	Peso* kg	
mm.	pollici			NOMINALE	RIDOTTO					NOMINALE	RIDOTTO
15	1/2"	22.0	60	12		80	12	4	M 10	0.60	
20	3/4"	27.0	70	14		95	14	4	M 12	0.80	
25	1"	35.0	80	14		110	14	4	M 12	1.00	
30	1" 1/4	42.0	90	16		120	14	4	M 12	1.20	
40	1" 1/2	50.0	110	16	12	140	15	4	M 14	1.60	1.20
50	2"	60.0	125	16	12	160	18	4	M 16	2.10	1.57
60	2" 1/4	70.0	135	16	12	175	18	4	M 16	2.40	1.80
70	2" 1/2	80.0	145	16	12	185	18	4	M 16	2.60	1.95
80	3"	91.0	160	18	14	200	18	4	M 16	3.50	2.72
100	4"	114.0	180	18	14	230	22	4	M 20	4.30	3.34
125	5"	138.0	210	18	14	260	22	4	M 20	5.20	4.04
150	6"	164.0	240	18	14	290	22	6	M 20	6.10	4.74
175	7"	191.0	270	20	16	320	22	6	M 20	7.80	6.24
200	8"	217.0	300	20	16	350	22	6	M 20	9.00	7.20
250	10"	271.0	350	22	18	400	22	8	M 20	12.00	9.81
300	12"	323.0	400	26		450	22	8	M 20	15.00	
350	14"	375.0	465	28		520	25	10	M 24	21.00	
400	16"	425.0	520	28		575	25	10	M 24	25.00	
450	18"	475.0	570	30		630	25	12	M 24	31.00	
500	20"	525.0	625	30		680	25	12	M 24	34.00	

\* Il peso è dato a titolo indicativo e calcolato in base a 7,85 kg/dm<sup>3</sup>







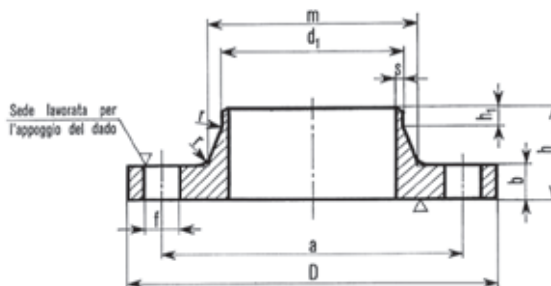
# FLANGE A COLLARE DA SALDARE DI TESTA

COD. SN2280NXXX

EN 1092-1/11A  
PN6  
ex UNI 2280/67  
PN6

Metallic pipe flanges - Welding neck flanges - Nominal pressure 6  
Vorschweißflanschen - Nenndruck 6

Brides à collier de souder de tête - Pression nominal 6



FLANGE A COLLARE  
DA SALDARE DI TESTA

DIMENSIONI mm

Indicazioni per designazioni		d <sup>1</sup>	a	b	D	f	h	h <sub>1</sub>	m	r	S	N° fori	Filettatura viti	Peso* kg
DN	Diametro esterno tubo													
10	17.2	18.0	50	12	75	11	28	6	26	4	2.0	4	M 10	0.35
15	21.3	22.0	55	12	80	11	30	6	30	4	2.0	4	M 10	0.40
20	26.9	27.5	65	14	90	11	32	6	38	4	2.3	4	M 10	0.62
25	33.7	34.5	75	14	100	11	35	6	42	4	2.6	4	M 10	0.75
32	42.4	43.5	90	14	120	14	35	6	55	6	2.6	4	M 12	1.10
40	48.3	49.5	100	14	130	14	38	7	62	6	2.6	4	M 12	1.30
50	60.3	61.5	110	14	140	14	38	8	74	6	2.9	4	M 12	1.50
65	76.1	77.5	130	14	160	14	38	9	88	6	2.9	4	M 12	1.80
80	88.9	90.5	150	16	190	18	42	10	102	8	3.2	4	M 16	2.90
100	114.3	116.0	170	16	210	18	45	10	130	8	3.6	4**	M 16	3.50
125	139.7	141.5	200	18	240	18	48	10	155	8	4.0	8	M 16	4.60
150	168.3	170.5	225	18	265	18	48	12	184	10	4.5	8	M 16	5.50
200	219.1	221.5	280	20	320	18	55	15	236	10	6.3	8	M 16	8.60
250	273.0	276.5	335	22	375	18	60	15	290	12	6.3	12	M 16	11.7
300	323.9	327.5	395	22	440	22	62	15	342	12	7.1	12	M 20	15.3
350	355.6	359.5	445	22	490	22	62	15	385	12	7.1	12	M 20	20.3
400	406.4	411.0	495	22	540	22	65	15	438	12	7.1	16	M 20	23.1
450	457.0	462.0	550	22	595	22	65	15	492	12	7.1	16	M 20	27.0
500	508.0	513.5	600	24	645	22	68	15	538	12	7.1	20	M 20	30.8
600	610.0	616.5	705	30	755	26	70	16	640	12	7.1	20	M 24	44.0
700	711.0		810	30	860	26	76	16	740	12	7.1	24	M 24	53.7
800	813.0		920	30	975	30	76	16	842	12	7.1	24	M 27	64.4
900	914.0		1020	34	1075	30	78	16	942	12	7.1	24	M 27	79.0
1000	1016.0		1120	38	1175	30	82	16	1045	16	7.1	28	M 27	98.6
1200	1219.0		1340	42	1405	33	104	20	1248	16	8	32	M 30	152
1400	1422.0		1560	56	1630	36	114	20	1452	16	8	36	M 33	246
1600	1626.0		1760	63	1830	36	119	20	1655	16	8.8	40	M 33	309
1800	1829.0		1970	69	2045	39	133	20	1855	16	10	44	M 36	400
2000	2032.0		2180	74	2265	42	146	25	2058	16	11	48	M 39	516

\* Il peso è dato a titolo indicativo e calcolato in base a 7.85 kg/dm<sup>3</sup>

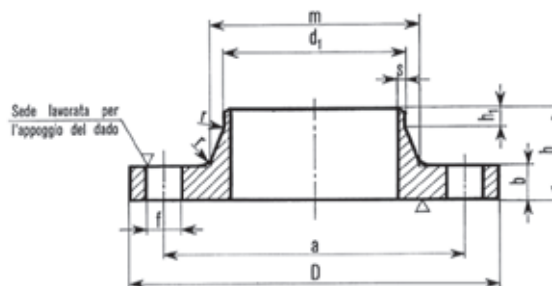
\*\* Per tubazioni convoglianti olio la flangia deve avere 8 fori

# FLANGE A COLLARE DA SALDARE DI TESTA

COD. SN2281NXXX

Metallic pipe flanges - Welding neck flanges - Nominal pressure 10  
Vorschweißflanschen - Nenndruck 10  
Brides à collier de souder de tête - Pression nominal 10

EN 1092-1/11A  
PN10  
ex UNI 2281/67  
PN10



DIMENSIONI mm

Indicazioni per designazioni		d <sup>1</sup>	a	b	D	f	h	h <sub>1</sub>	m	r	S	N° fori	Filettatura viti	Peso* kg
DN	Diametro esterno tubo													
<b>10÷175</b>		<b>Per questi DN impiegare flange PN 16 UNI 2282/67 a pagina successiva</b>												
<b>200</b>	219.1	221.5	295	<b>24</b>	340	22	62	16	234	10	6.3	8	M 20	11.6
<b>250</b>	273	276.5	350	<b>26</b>	395	22	68	16	292	12	6.3	12	M 20	15.8
<b>300</b>	323.9	327.5	400	<b>26</b>	445	22	68	16	342	12	7.1	12	M 20	18.3
<b>350</b>	355.6	359.5	460	<b>26</b>	505	22	68	16	385	12	7.1	16	M 20	25.3
<b>400</b>	406.4	411.0	515	<b>26</b>	565	26	72	16	440	12	7.1	16	M 24	30.6
<b>450</b>	457.0	462	565	<b>28</b>	615	26	72	16	488	12	7.1	20	M 24	35.1
<b>500</b>	508	513.5	620	<b>28</b>	670	26	75	16	542	12	7.1	20	M 24	40.5
<b>600</b>	610.0	616.5	725	<b>30</b>	780	30	82	18	642	12	8	20	M 27	52.9
<b>700</b>	711.0		840	<b>35</b>	895	30	85	18	746	12	8.8	24	M 27	75.8
<b>800</b>	813.0		950	<b>38</b>	1015	33	96	18	850	12	8.8	24	M 30	102
<b>900</b>	914.0		1050	<b>38</b>	1115	33	99	20	950	12	12.5	28	M 30	121
<b>1000</b>	1016		1160	<b>44</b>	1230	36	105	20	1052	16	12.5	28	M 33	161
<b>1200</b>	1219		1380	<b>55</b>	1455	39	132	25	1256	16	12.5	32	M 36	258
<b>1400</b>	1422		1590	<b>65</b>	1675	42	143	25	1460	16	14.2	36	M 39	371
<b>1600</b>	1626		1820	<b>75</b>	1915	48	159	25	1666	16	16	40	M 45	547
<b>1800</b>	1829		2020	<b>85</b>	2115	48	175	30	1868	16	17.5	44	M 45	691
<b>2000</b>	2032		2230	<b>90</b>	2325	48	186	30	2072	16	17.5	48	M 45	830

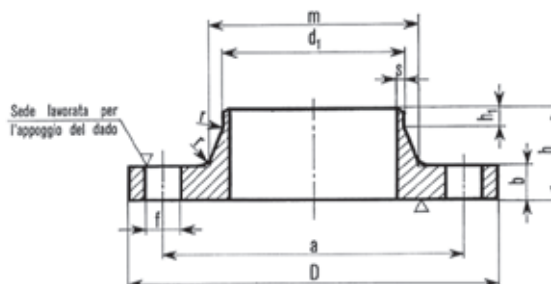
\* Il peso è dato a titolo indicativo e calcolato in base a 7.85 kg/dm<sup>3</sup>

# FLANGE A COLLARE DA SALDARE DI TESTA

COD. SN2282NXXX

Metallic pipe flanges - Welding neck flanges - Nominal pressure 16  
Vorschweißflanschen - Nenndruck 16  
Brides à collier de souder de tête - Pression nominal 16

EN 1092-1/11A  
PN16  
ex UNI 2282/67  
PN16



DIMENSIONI mm

Indicazioni per designazioni		d <sup>1</sup>	a	b	D	f	h	h <sub>1</sub>	m	r	S	N° fori	Filettatura viti	Peso* kg
DN	Diametro esterno tubo													
10	17.2	18.0	60	16	90	14	35	6	28	4	2.0	4	M 12	0.68
15	21.3	22.0	65	16	95	14	38	6	32	4	2.0	4	M 12	0.75
20	26.9	27.5	75	18	105	14	40	6	40	4	2.3	4	M 12	1.10
25	33.7	34.5	85	18	115	14	40	6	46	4	2.6	4	M 12	1.30
32	42.4	43.5	100	18	140	18	42	6	56	6	2.6	4	M 16	2.00
40	48.3	49.5	110	18	150	18	45	7	64	6	2.6	4	M 16	2.15
50	60.3	61.5	125	18	165	18	45	8	74	6	2.9	4	M 16	2.50
65	76.1	77.5	145	18	185	18	45	10	92	6	2.9	4/8	M 16	3.00
80	88.9	90.5	160	20	200	18	50	10	105	6	3.2	8	M 16	3.90
100	114.3	116.0	180	20	220	18	52	12	131	8	3.6	8	M 16	4.60
125	139.7	141.5	210	22	250	18	55	12	156	8	4.0	8	M 16	6.30
150	168.3	170.5	240	22	285	22	55	12	184	10	4.5	8	M 20	7.80
175	193.7	195.5	270	24	315	22	60	12	210	10	5.0	8	M 20	10.3
200	219.1	221.5	295	24	340	22	62	16	235	10	6.3	12	M 20	11.5
250	273.0	276.5	355	26	405	26	70	16	292	12	6.3	12	M 24	16.7
300	323.9	327.5	410	28	460	26	78	16	344	12	7.1	12	M 24	22.1
350	355.6	350.5	470	30	520	26	82	16	390	12	8.0	16	M 24	32.8
400	406.4	411.0	525	32	580	30	85	16	445	12	8.0	16	M 27	41.1
450	457.0	462.0	585	34	640	30	83	16	490	12	8.8	20	M 27	48.5
500	508.0	513.5	650	36	715	33	84	16	548	12	8.8	20	M 30	63.4

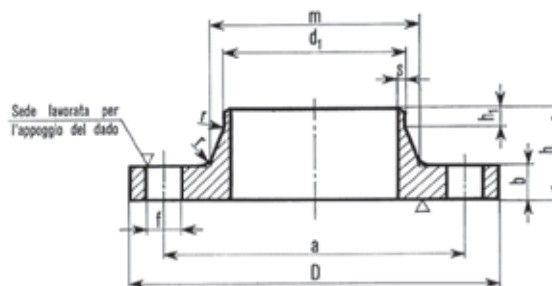
\* Il peso è dato a titolo indicativo e calcolato in base a 7.85 kg/dm<sup>3</sup>

# FLANGE A COLLARE DA SALDARE DI TESTA

COD. SN2283NXXX

Metallic pipe flanges - Welding neck flanges - Nominal pressure 25  
Vorschweißflanschen - Nenndruck 25  
Brides à collier de souder de tête - Pression nominal 25

EN 1092-1/11A  
PN25  
ex UNI 2283/67  
PN25



DIMENSIONI mm

Indicazioni per designazioni		d <sup>1</sup>	a	b	D	f	h	h <sub>1</sub>	m	r	S	N° fori	Filettatura viti	Peso* kg
DN	Diametro esterno tubo													
<b>10÷175</b>		<b>Per questi DN impiegare flange PN 40 UNI 2284/67 a pagina successiva</b>												
<b>200</b>	219.1	221.5	310	<b>30</b>	360	26	80	16	244	10	6.3	12	M 24	17.1
<b>250</b>	273	276.5	370	<b>32</b>	425	30	88	18	298	12	7.1	12	M 27	24.3
<b>300</b>	323.9	327.5	430	<b>34</b>	485	30	92	18	352	12	8.0	16	M 27	31.8
<b>350</b>	355.6	359.5	490	<b>38</b>	555	33	100	20	398	12	8.0	16	M 30	48.8
<b>400</b>	406.4	411.0	550	<b>40</b>	620	36	110	20	452	12	8.8	16	M 33	63.3
<b>450</b>	457.0	462.0	600	<b>46</b>	670	36	110	20	500	12	8.8	20	M 33	76.0
<b>500</b>	508	513.5	660	<b>48</b>	730	36	125	20	558	12	10.0	20	M 33	97.0
<b>600</b>	610.0	616.5	770	<b>48</b>	845	39	125	20	660	12	12.5	20	M 36	121.0

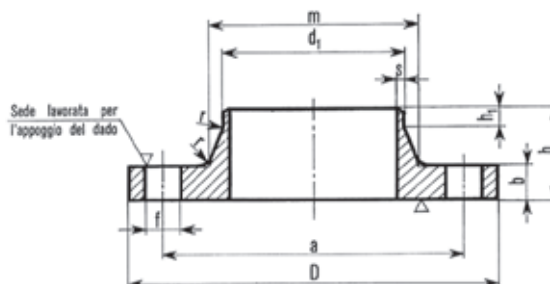
\* Il peso è dato a titolo indicativo e calcolato in base a 7.85 kg/dm<sup>3</sup>

# FLANGE A COLLARE DA SALDARE DI TESTA

COD. SN2284NXXX

Metallic pipe flanges - Welding neck flanges - Nominal pressure 40  
Vorschweißflanschen - Nenndruck 40  
Brides à collier de souder de tête - Pression nominal 40

EN 1092-1/11A  
PN40  
ex UNI 2284/67  
PN40



DIMENSIONI mm

Indicazioni per designazioni		d <sup>1</sup>	a	b	D	f	h	h <sub>1</sub>	m	r	S	N° fori	Filettatura viti	Peso* kg
DN	Diametro esterno tubo													
10	17.2	18.0	60	16	90	14	35	6	28	4	2.0	4	M 12	0,68
15	21.3	22.0	65	16	95	14	38	6	32	4	2.0	4	M 12	0.75
20	26.9	27.5	75	18	105	14	40	6	40	4	2.3	4	M 12	1.10
25	33.7	34.5	85	18	115	14	40	6	46	4	2.6	4	M 12	1.30
32	42.4	43.5	100	18	140	18	42	6	56	6	2.6	4	M 16	2.00
40	48.3	49.5	110	18	152	18	45	7	64	6	2.6	4	M 16	2.20
50	60.3	61.5	125	20	165	18	48	8	75	6	2.9	4	M 16	2.90
65	76.1	77.5	145	22	185	18	52	10	90	6	2.9	8	M 16	3.70
80	88.9	90.5	160	24	200	18	58	12	105	8	3.2	8	M 16	4.80
100	114.3	116.0	190	24	235	22	65	12	134	8	3.6	8	M 20	6.50
125	139.7	141.5	220	26	270	26	68	12	162	8	4.0	8	M 24	8.90
150	168.3	170.5	250	28	300	26	75	12	192	10	4.5	8	M 24	11.7
175	193.7	195.5	295	32	350	30	82	15	218	10	5.5	12	M 27	20.8
200	219.1	221.5	320	34	375	30	88	16	240	10	6.3	12	M 27	21.0
250	273.0	276.5	385	38	450	33	105	18	306	12	7.1	12	M 30	34.2
300	323.9	327.5	450	42	515	33	115	18	362	12	8.0	16	M 30	47.6
350	355.6	359.5	510	46	580	36	125	20	408	12	8.8	16	M 33	69.3
400	406.4	411.0	585	50	660	39	135	20	462	12	11.0	16	M 36	98.0
450	457.0	462.0	610	52	685	39	135	20	500	12	12.5	20	M 36	105.0
500	508.0	513.5	670	57	755	42	140	20	562	12	14.6	20	M 39	130.0

\* Il peso è dato a titolo indicativo e calcolato in base a 7.85 kg/dm<sup>3</sup>









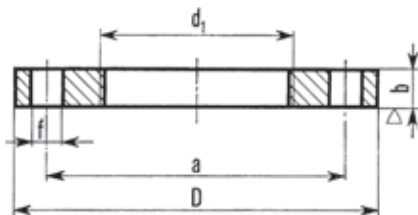
# FLANGE FILETTATE CIRCOLARI PIANE

## TIPO NOMINALE E TIPO RIDOTTO

COD. SR2246RXXX

TABELLA  
INDICATIVA  
ex UNI 2246/67  
PN6

Metallic pipe flanges - Flat circular screwed flanges - Nominal pressure 6 - Type Nominal and Reduced  
Gewinde Flansche glatt - Nenndruck 6 - Typ Nominal und Verkleinert  
Brides plans filetés - Pression nominal 6 - Type Nominal ed Réduit



FLANGE FILETTATE

DIMENSIONI mm

Indicazioni per designazioni	Filettatura d <sup>1</sup>	a	b		D	f	N° fori	Filettatura viti	Diametro nominale tubazione DN	Peso* kg	
			NOMINALE	RIDOTTO						NOMINALE	RIDOTTO
<b>3/8"</b>	Gj 3/8"	50	<b>12</b>		75	11	4	M 10	10	0,36	
<b>1/2"</b>	Gj 1/2"	55	<b>12</b>		80	11	4	M 10	15	0,41	
<b>3/4"</b>	Gj 3/4"	65	<b>14</b>		90	11	4	M 10	20	0,60	
<b>1"</b>	Gj 1"	75	<b>14</b>		100	11	4	M 10	25	0,73	
<b>1" 1/4</b>	Gj 1" 1/4	90	<b>16</b>	<b>14</b>	120	14	4	M 12	32	1,18	1,03
<b>1" 1/2</b>	Gj 1" 1/2	100	<b>16</b>	<b>14</b>	130	14	4	M 12	40	1,38	1,20
<b>2"</b>	Gj 2"	110	<b>16</b>	<b>14</b>	140	14	4	M 12	50	1,52	1,33
<b>2" 1/2</b>	Gj 2" 1/2	130	<b>16</b>	<b>14</b>	160	14	4	M 12	65	1,91	1,67
<b>3"</b>	Gj 3"	150	<b>18</b>	<b>15</b>	190	18	4	M 16	80	3,03	2,52
<b>4"</b>	Gj 4"	170	<b>18</b>	<b>15</b>	210	18	4	M 16	100	3,37	2,80
<b>5"</b>	Gj 5"	200	<b>20</b>	<b>16</b>	240	18	4	M 16	125	4,47	3,57
<b>6"</b>	Gj 6"	225	<b>20</b>	<b>16</b>	265	18	4	M 16	150	5,08	4,07

\* Il peso è dato a titolo indicativo e calcolato in base a 7,85 kg/dm<sup>3</sup>

\*\* Per tubazioni convoglianti olio la flangia deve avere 8 fori

# FLANGE FILETTATE CIRCOLARI PIANE

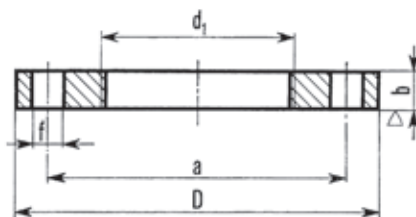
## TIPO NOMINALE E TIPO RIDOTTO

COD. SN2247NXXX

TABELLA  
INDICATIVA  
ex UNI 2247/67  
PN16

Metallic pipe flanges - Flat circular screwed flanges - Nominal pressure 16 - Type Nominal and Reduced  
Gewinde Flansche glatt - Nenndruck 16 - Typ Nominal und Verkleinert  
Brides plans filetés - Pression nominal 16 - Type Nominal ed Réduit

FLANGE FILETTATE



DIMENSIONI mm											
Indicazioni per designazioni	Filettatura d <sup>1</sup>	a	b		D	f	N° fori	Filettatura viti	Diametro nominale tubazione DN	Peso* kg	
			NOMINALE	RIDOTTO						NOMINALE	RIDOTTO
<b>3/8"</b>	Gj 3/8"	60	<b>14</b>		90	14	4	M 12	10	0,61	
<b>1/2"</b>	Gj 1/2"	65	<b>14</b>		95	14	4	M 12	15	0,68	
<b>3/4"</b>	Gj 3/4"	75	<b>16</b>		105	14	4	M 12	20	0,95	
<b>1"</b>	Gj 1"	85	<b>16</b>	<b>14</b>	115	14	4	M 12	25	1,13	0,83
<b>1" 1/4</b>	Gj 1" 1/4	100	<b>18</b>	<b>14</b>	140	18	4	M 16	32	1,85	0,98
<b>1" 1/2</b>	Gj 1" 1/2	110	<b>18</b>	<b>14</b>	150	18	4	M 16	40	2,12	1,54
<b>2"</b>	Gj 2"	125	<b>20</b>	<b>14</b>	165	18	4	M 16	50	2,78	1,76
<b>2" 1/2</b>	Gj 2" 1/2	145	<b>20</b>	<b>14</b>	185	18	4	M 16	65	3,39	2,22
<b>3"</b>	Gj 3"	160	<b>22</b>	<b>15</b>	200	18	8	M 16	80	4,06	2,71
<b>4"</b>	Gj 4"	180	<b>24</b>	<b>16</b>	220	18	8	M 16	100	4,94	3,70
<b>5"</b>	Gj 5"	210	<b>26</b>	<b>17</b>	250	18	8	M 16	125	6,59	5,06
<b>6"</b>	Gj 6"	240	<b>26</b>	<b>18</b>	285	22	8	M 20	150	8,17	6,28

\* Il peso è dato a titolo indicativo e calcolato in base a 7,85 kg/dm<sup>2</sup>

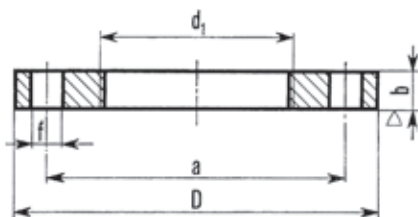
\*\* Per tubazioni convoglianti olio la flangia deve avere 8 fori

# FLANGE FILETTATE CIRCOLARI PIANE

COD. SR2248NXXX

Metallic pipe flanges - Flat circular screwed flanges - Nominal pressure 40  
 Gewinde Flansche glatt - Nenndruck 40  
 Brides filetés a collier - Pression nominal 40

TABELLA  
 INDICATIVA  
 ex UNI 2248/67  
 PN40



FLANGE FILETTATE

DIMENSIONI mm

Indicazioni per designazioni	Filettatura d <sup>1</sup>	a	b	D	f	N° fori	Filettatura viti	Diametro nominale di tubazione DN	Peso* kg
<b>3/8"</b>	Gj 3/8"	60	<b>16</b>	90	14	4	M 12	10	0.70
<b>1/2"</b>	Gj 1/2"	65	<b>16</b>	95	14	4	M 12	15	0.77
<b>3/4"</b>	Gj 3/4"	75	<b>18</b>	105	14	4	M 12	20	1.07
<b>1"</b>	Gj 1"	85	<b>18</b>	115	14	4	M 12	25	1.21
<b>1" 1/4</b>	Gj 1" 1/4	100	<b>20</b>	140	18	4	M 16	32	2.06
<b>1" 1/2</b>	Gj 1" 1/2	110	<b>20</b>	150	18	4	M 16	40	2.35
<b>2"</b>	Gj 2"	125	<b>22</b>	165	18	4	M 16	50	3.06
<b>2" 1/2</b>	Gj 2" 1/2	145	<b>24</b>	185	18	8	M 16	65	3.88
<b>3"</b>	Gj 3"	160	<b>26</b>	200	18	8	M 16	80	4.80
<b>4"</b>	Gj 4"	190	<b>28</b>	235	22	8	M 20	100	6.72

\* Il peso è dato a titolo indicativo e calcolato in base a 7,85 kg/dm<sup>3</sup>

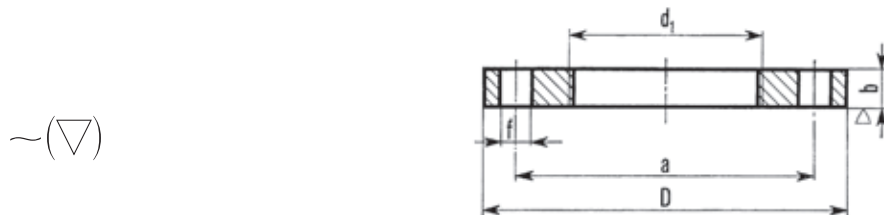
# FLANGE FILETTATE CIRCOLARI PIANE

COD. SG1882GXXX

Metallic pipe flanges - Circular screwed flanges - Nominal pressure 12  
 Gewinde flansche glatt - Nenndruck 12  
 Brides fileté a collier - Pression nominal 12

TABELLA  
 INDICATIVA  
 DIMA  
 INTERNAZIONALE  
 1882  
 PN12

FLANGE FILETTATE



DIMENSIONI mm											
Indicazioni per designazioni	d <sup>1</sup>	a	b	D	f	h	m	N° fori	Filettatura viti	Diametro nominale di tubazione DN	Peso* kg
1/2"	Gj 1/2"	60	12	80	12	18	30	4	M 10	15	0.800
3/4"	Gj 3/4"	70	12	95	14	20	40	4	M 12	20	1.000
1"	Gj 1"	80	13	110	14	21	52	4	M 12	25	1.300
1" 1/4	Gj 1" 1/4	90	14	120	14	22	60	4	M 12	30	1.500
1" 1/2	Gj 1" 1/2	110	14	140	14	24	70	4	M 14	40	1.800
2"	Gj 2"	125	16	160	15	26	85	4	M 16	50	2.300
2" 1/4	Gj 2" 1/4	135	16	175	18	28	95	4	M 16	60	2.700
2" 1/2	Gj 2" 1/2	145	16	185	18	30	105	4	M 16	70	3.200
3"	Gj 3"	160	18	200	18	32	118	4	M 16	80	4.000
3" 1/2	Gj 3" 1/2	170	18	215	18	34	130	4	M 16	80	4.500
4"	Gj 4"	180	18	230	22	36	140	4	M 20	100	5.000
5"	Gj 5"	210	18	260	22	36	168	4	M 20	125	6.000
6"	Gj 6"	240	18	290	22	38	195	6	M 20	150	7.600

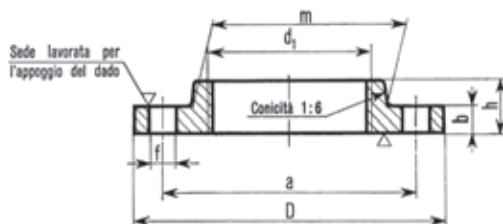
\* Il peso è dato a titolo indicativo e calcolato in base a 7,85 kg/dm<sup>3</sup>

# FLANGE FILETTATE CIRCOLARI A COLLARE

COD. SR2253NXXX

EN 1092-1/13A  
PN6  
ex UNI 2253/67  
PN6

Metallic pipe flanges - Oval screwed flanges - Nominal pressure 6  
Gewindeflansche mit Ansatz - Nenndruck 6  
Brides filetés a collier - Pression nominal 6



FLANGE FILETTATE

## DIMENSIONI mm

Indicazioni per designazioni	Filettatura d <sup>1</sup>	a	b	D	f	h	m	N° fori	Filettatura viti	Diametro nominale di tubazione DN	Peso* kg
<b>3/8"</b>	Gj 3/8"	50	<b>12</b>	75	11	20	25	4	M 10	10	0.35
<b>1/2"</b>	Gj 1/2"	55	<b>12</b>	80	11	20	30	4	M 10	15	0.40
<b>3/4"</b>	Gj 3/4"	65	<b>14</b>	90	11	24	40	4	M 10	20	0.62
<b>1"</b>	Gj 1"	75	<b>14</b>	100	11	24	50	4	M 10	25	0.76
<b>1" 1/4</b>	Gj 1" 1/4	90	<b>14</b>	120	14	26	60	4	M 12	32	1.10
<b>1" 1/2</b>	Gj 1" 1/2	100	<b>14</b>	130	14	26	70	4	M 12	40	1.26
<b>2"</b>	Gj 2"	110	<b>14</b>	140	14	28	80	4	M 12	50	1.45
<b>2" 1/2</b>	Gj 2" 1/2	130	<b>14</b>	160	14	32	100	4	M 12	65	1.80
<b>3"</b>	Gj 3"	150	<b>16</b>	190	18	34	110	4	M 16	80	2.90
<b>4"</b>	Gj 4"	170	<b>16</b>	210	18	40	130	4**	M 16	100	3.40
<b>5"</b>	Gj 5"	200	<b>18</b>	240	18	44	160	8	M 16	125	4.65
<b>6"</b>	Gj 6"	225	<b>18</b>	265	18	44	185	8	M 16	150	5.50

\* Il peso è dato a titolo indicativo e calcolato in base a 7,85 kg/dm<sup>3</sup>

\*\* Per tubazioni convoglianti olio la flangia deve avere 8 fori

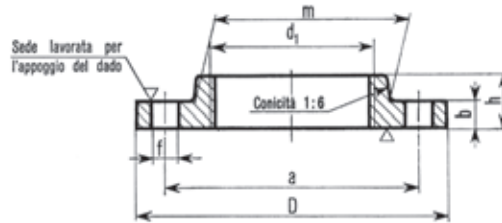
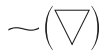
# FLANGE FILETTATE CIRCOLARI A COLLARE

COD. SN2254NXXX

Metallic pipe flanges - Circular screwed flanges - Nominal pressure 10/16  
 Gewindeflansche mit Ansatz - Nenndruck 10/16  
 Brides filetés a collier - Pression nominal 10/16

EN 1092-1/13A  
 PN10/16  
 ex UNI 2254/67  
 PN10/16

FLANGE FILETTATE



DIMENSIONI mm

Indicazioni per designazioni	Filettatura d <sup>1</sup>	a	b	D	f	h	m	N° fori	Filettatura viti	Diametro nominale di tubazione DN	Peso* kg
<b>3/8"</b>	Gj 3/8"	60	<b>16</b>	90	14	22	30	4	M 12	10	0.67
<b>1/2"</b>	Gj 1/2"	65	<b>16</b>	95	14	22	35	4	M 12	15	0.77
<b>3/4"</b>	Gj 3/4"	75	<b>18</b>	105	14	26	45	4	M 12	20	1.10
<b>1"</b>	Gj 1"	85	<b>18</b>	115	14	28	52	4	M 12	25	1.30
<b>1" 1/4</b>	Gj 1" 1/4	100	<b>18</b>	140	18	30	60	4	M 16	32	1.90
<b>1" 1/2</b>	Gj 1" 1/2	110	<b>18</b>	150	18	32	70	4	M 16	40	2.10
<b>2"</b>	Gj 2"	125	<b>18</b>	165	18	28	84	4	M 16	50	2.50
<b>2" 1/2</b>	Gj 2" 1/2	145	<b>18</b>	185	18	32	104	4	M 16	65	3.00
<b>3"</b>	Gj 3"	160	<b>20</b>	200	18	34	118	8	M 16	80	4.00
<b>4"</b>	Gj 4"	180	<b>20</b>	220	18	40	140	8	M 16	100	4.60
<b>5"</b>	Gj 5"	210	<b>22</b>	250	18	44	168	8	M 16	125	6.30
<b>6"</b>	Gj 6"	240	<b>22</b>	285	22	44	195	8	M 20	150	7.80

\* Il peso è dato a titolo indicativo e calcolato in base a 7.85 kg/dm<sup>3</sup>



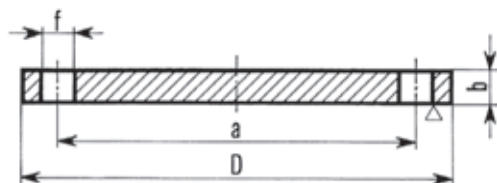




# FLANGE CIECHE

EN 1092-1/05A  
PN6  
ex UNI 6091/67  
PN6

Metallic pipe flanges - Blind flanges - Nominal pressure 6  
Blindflansche - Nenndruck 6  
Brides aveugle - Pression nominal 6



## DIMENSIONI mm

Indicazioni per designazioni DN	a	b	D	f	N° fori	Filettatura viti	Peso* kg
<b>10</b>	50	<b>12</b>	75	11	4	M 10	0.38
<b>15</b>	55	<b>12</b>	80	11	4	M 10	0.44
<b>20</b>	65	<b>14</b>	90	11	4	M 10	0.65
<b>25</b>	75	<b>14</b>	100	11	4	M 10	0.80
<b>32</b>	90	<b>16</b>	120	14	4	M 12	1.20
<b>40</b>	100	<b>16</b>	130	14	4	M 12	1.34
<b>50</b>	110	<b>16</b>	140	14	4	M 12	1.60
<b>65</b>	130	<b>16</b>	160	14	4	M 12	2.20
<b>80</b>	150	<b>18</b>	190	18	4	M 16	3.40
<b>100</b>	170	<b>18</b>	210	18	4	M 16	4.20
<b>125</b>	200	<b>20</b>	240	18	8	M 16	6.10
<b>150</b>	225	<b>20</b>	265	18	8	M 16	7.50
<b>175</b>	255	<b>20</b>	295	18	8	M 16	10.2
<b>200</b>	280	<b>22</b>	320	18	8	M 16	12.3
<b>250</b>	335	<b>24</b>	375	18	12	M 16	18.5
<b>300</b>	395	<b>24</b>	440	22	12	M 20	25.5
<b>350</b>	445	<b>26</b>	490	22	12	M 20	31.8
<b>400</b>	495	<b>28</b>	540	22	16	M 20	38.5
<b>450</b>	550	<b>30</b>	595	22	16	M 20	51.2
<b>500</b>	600	<b>30</b>	645	22	20	M 20	60.1

\* Il peso è dato a titolo indicativo e calcolato in base a 7,85 kg/dm<sup>3</sup>

\*\* Per tubazioni convoglianti olio la flangia deve avere 8 fori

# FLANGE CIECHE

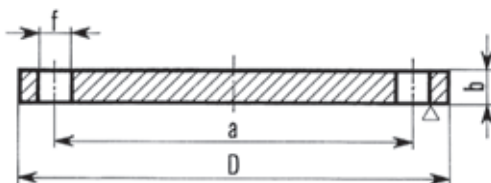
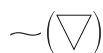
## TIPO NOMINALE E TIPO RIDOTTO

COD. SN6092NXXX - COD. SR6092RXXX

Metallic pipe flanges - Blind flanges - Nominal pressure 10  
Blindflansche - Nennndruck 10  
Brides aveugle - Pression nominal 10

EN 1092-1/05A  
PN10  
ex UNI 6092/67  
PN10

FLANGE CIECHE



DIMENSIONI mm									
Indicazioni per designazioni DN	a	b		D	f	N° fori	Filettatura viti	Peso* kg	
		NOMINALE	RIDOTTO					NOMINALE	RIDOTTO
<b>10</b>	60	<b>16</b>		90	14	4	M 12	0.72	
<b>15</b>	65	<b>16</b>		95	14	4	M 12	0.82	
<b>20</b>	75	<b>18</b>		105	14	4	M 12	1.20	
<b>25</b>	85	<b>18</b>		115	14	4	M 12	1.40	
<b>32</b>	100	<b>18</b>	<b>11</b>	140	18	4	M 16	2.00	1.23
<b>40</b>	110	<b>18</b>	<b>11</b>	150	18	4	M 16	2.40	1.43
<b>50</b>	125	<b>18</b>	<b>12</b>	165	18	4	M 16	2.90	1.91
<b>65</b>	145	<b>18</b>	<b>13</b>	185	18	4/8	M 16	3.50	2.62
<b>80</b>	160	<b>20</b>	<b>14</b>	200	18	4	M 16	4.60	3.22
<b>100</b>	180	<b>20</b>	<b>14</b>	220	18	8	M 16	5.70	3.95
<b>125</b>	210	<b>22</b>	<b>14</b>	250	18	8	M 16	8.20	5.76
<b>150</b>	240	<b>22</b>	<b>14</b>	285	22	8	M 20	10.5	6.67
<b>175</b>	270	<b>24</b>	<b>15</b>	315	22	8	M 20	14.1	8.81
<b>200</b>	295	<b>24</b>	<b>15</b>	340	22	8	M 20	16.5	10.30
<b>250</b>	350	<b>26</b>	<b>16</b>	395	22	12	M 20	24.1	14.83
<b>300</b>	400	<b>26</b>	<b>16</b>	445	22	12	M 20	30.8	18.95
<b>350</b>	460	<b>26</b>		505	22	16	M 20	39.6	
<b>400</b>	515	<b>26</b>		565	26	16	M 24	49.4	
<b>450</b>	565	<b>28</b>		615	26	20	M 24	63.0	
<b>500</b>	620	<b>28</b>		670	26	20	M 24	75.2	

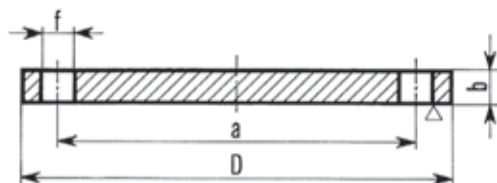
\* Il peso è dato a titolo indicativo e calcolato in base a 7.85 kg/dm<sup>3</sup>

# FLANGE CIECHE TIPO NOMINALE

COD. SN6093NXXX - COD. SR6093RXXX

EN 1092-1/05A  
PN16  
ex UNI 6093/67  
PN16

Metallic pipe flanges - Blind flanges - Nominal pressure 16 - Type Nominal and Reduced  
Blindflansche - Nenndruck 16 - Typ Nominal und Verkleinert  
Brides aveugle - Pression nominal 16 - Type Nominal et Réduit



## DIMENSIONI mm

Indicazioni per designazioni DN	a	b	D	f	N° fori	Filettatura viti	Peso* kg
10	60	16	90	14	4	M 12	0.72
15	65	16	95	14	4	M 12	0.80
20	75	18	105	14	4	M 12	1.20
25	85	18	115	14	4	M 12	1.40
32	100	18	140	18	4	M 16	2.00
40	110	18	150	18	4	M 16	2.40
50	125	18	165	18	4	M 16	2.90
65	145	18	185	18	4/8	M 16	3.50
80	160	20	200	18	8	M 16	4.60
100	180	20	220	18	8	M 16	5.60
125	210	22	250	18	8	M 16	8.20
150	240	22	285	22	8	M 20	10.5
175	270	24	315	22	8	M 20	14.1
200	295	24	340	22	12	M 20	16.2
250	355	26	405	26	12	M 24	25.0
300	410	28	460	26	12	M 24	35.0
350	470	30	520	26	16	M 24	48.0
400	525	32	580	30	16	M 27	63.5
450	585	40	640	30	20	M 27	96.6
500	650	44	715	33	20	M 30	133.0

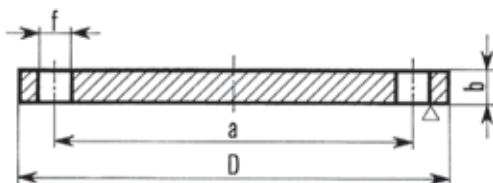
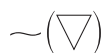
\* Il peso è dato a titolo indicativo e calcolato in base a 7.85 kg/dm<sup>3</sup>

# FLANGE CIECHE

COD. SN6094NXXX

Metallic pipe flanges - Blind flanges - Nominal pressure 25  
Blindflansche - Nenndruck 25  
Brides aveugle - Pression nominal 25

EN 1092-1/5A  
PN25  
ex UNI 6094/67  
PN125



DIMENSIONI mm							
Indicazioni per designazioni DN	a	b	D	f	N° fori	Filettatura viti	Peso* kg
10	60	16	90	14	4	M 12	0.72
15	65	16	95	14	4	M 12	0.82
20	75	18	105	14	4	M 12	1.20
25	85	18	115	14	4	M 12	1.40
32	100	18	140	18	4	M 16	2.00
40	110	18	150	18	4	M 16	2.40
50	125	20	165	18	4	M 16	3.20
65	145	22	185	18	8	M 16	4.30
80	160	24	200	18	8	M 16	5.60
100	190	24	235	22	8	M 20	7.60
125	220	26	270	26	8	M 24	10.8
150	250	28	300	26	8	M 24	14.6
175	280	28	330	25	12	M 22	17.5
200	310	30	360	26	12	M 24	22.5
250	370	32	425	30	12	M 27	33.5
300	430	34	485	30	16	M 27	46.3
350	490	38	555	33	16	M 30	68.1
400	550	40	620	36	16	M 33	89.7
450	600	50	670	36	20	M 33	130.0
500	660	51	730	36	20	M 33	159.0

\* Il peso è dato a titolo indicativo e calcolato in base a 7.85 kg/dm<sup>3</sup>

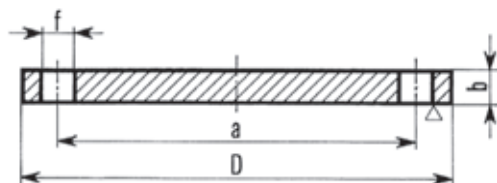
\*\* Per tubazioni convoglianti olio la flangia deve avere 8 fori

# FLANGE CIECHE

COD. SN6095NXXX

Metallic pipe flanges - Blind flanges - Nominal pressure 40  
Blindflansche - Nenndruck 40  
Brides aveugle - Pression nominal 40

EN 1092-1/05A  
PN40  
ex UNI 6095/67  
PN40



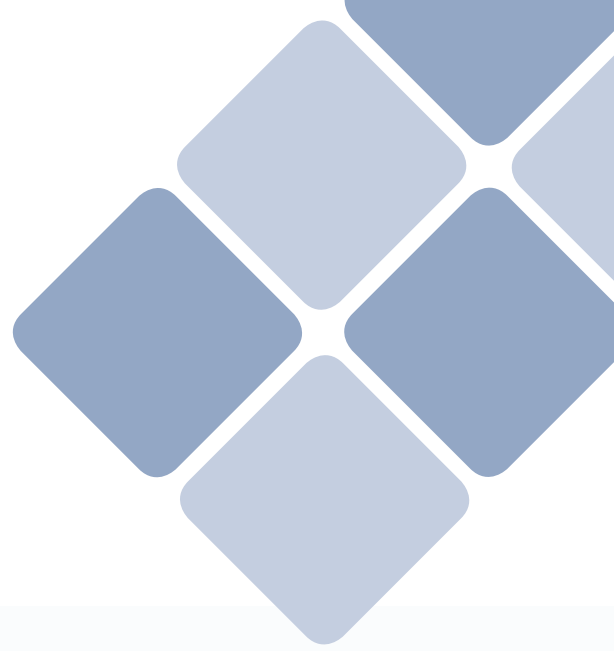
DIMENSIONI mm

Indicazioni per designazioni DN	a	b	D	f	N° fori	Filettatura viti	Peso* kg
<b>10</b>	60	<b>16</b>	90	14	4	M 12	0.72
<b>15</b>	65	<b>16</b>	95	14	4	M 12	0.81
<b>20</b>	75	<b>18</b>	105	14	4	M 12	1.20
<b>25</b>	85	<b>18</b>	115	14	4	M 12	1.40
<b>32</b>	100	<b>18</b>	140	18	4	M 16	2.20
<b>40</b>	110	<b>18</b>	150	18	4	M 16	2.40
<b>50</b>	125	<b>20</b>	165	18	4	M 16	3.20
<b>65</b>	145	<b>22</b>	185	18	8	M 16	4.30
<b>80</b>	160	<b>24</b>	200	18	8	M 16	5.60
<b>100</b>	190	<b>24</b>	235	22	8	M 20	7.60
<b>125</b>	220	<b>26</b>	270	26	8	M 24	10.8
<b>150</b>	250	<b>28</b>	300	26	8	M 24	14.6
<b>175</b>	295	<b>32</b>	350	30	12	M 27	22.0
<b>200</b>	320	<b>36</b>	375	30	12	M 27	28.8
<b>250</b>	385	<b>38</b>	450	33	12	M 30	44.4
<b>300</b>	450	<b>42</b>	515	33	16	M 30	64.2
<b>350</b>	510	<b>46</b>	580	36	16	M 33	89.5
<b>400</b>	585	<b>50</b>	660	39	16	M 36	127.0
<b>450</b>	610	<b>57</b>	685	39	20	M 36	154.0
<b>500</b>	670	<b>57</b>	755	42	20	M 39	188.0

\* Il peso è dato a titolo indicativo e calcolato in base a 7.85 kg/dm<sup>3</sup>







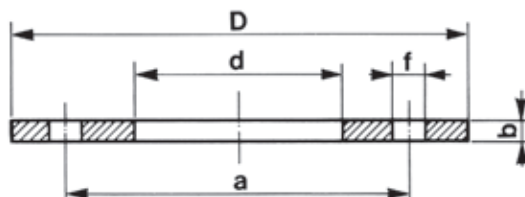


# FLANGE METALLICHE PER TUBAZIONI ANSI 150 lb. PIANE - TIPO LEGGERO

COD. SL150LXXXX

ASA B16,5

Metallic pipe flanges - Circular slip-on welding - Nominal pressure 150 lb. - Type Light  
Flansche, glatt zu löten oder schweißen - Nenndruck 150 lb. - Typ Leicht  
Brides de souder a superposition circuler - Pression nominal 150 lb. - Type Léger



## DIMENSIONI mm

DN in pollici	Diametro esterno del tubo	D	d	b	a	N° fori	f	Peso* kg
1/2"	21.3	90	22	10	60.3	4 a 90°	16	0.46
3/4"	26.7	100	27.5	10	69.8	4 a 90°	16	0.57
1"	33.5	108	34	10	79.4	4 a 90°	16	0.69
1" 1/4	42.2	118	43	10	88.9	4 a 90°	16	0.73
1" 1/2	48.3	128	49	10	98.4	4 a 90°	16	0.83
2"	60.3	154	61	10	120.6	4 a 90°	19	1.20
2" 1/2	76.1	178	77	10	139.7	4 a 90°	19	1.65
3"	88.9	191	90	12	152.4	4 a 90°	19	2.06
3" 1/2	101.6	216	103	12	177.8	8 a 45°	19	2.65
4"	114.3	229	115	12	190.5	8 a 45°	19	3.02
5"	139.7	254	141	12	215.9	8 a 45°	22	3.45
6"	168.3	280	170	12	241.3	8 a 45°	22	3.91
8"	219.1	344	221	12	298.4	8 a 45°	22	5.58
10"	273.0	406	275	14	361.9	12 a 30°	25	8.01
12"	323.9	484	326	14	431.8	12 a 30°	25	11.77
14"	368.0	534	370	14	476.2	12 a 30°	30	13.64
16"	406.4	600	409	14	539.7	16 a 22.5°	30	16.60
18"	457.2	635	459	14	577.8	16 a 22.5°	32	17.84
20"	508.0	698	510	14	635.0	20 a 18°	32	21.05
24"	609.6	814	612	14	749.3	20 a 18°	35	26.66

\* Il peso è dato a titolo indicativo e calcolato in base a 7.85 kg/dm<sup>3</sup>

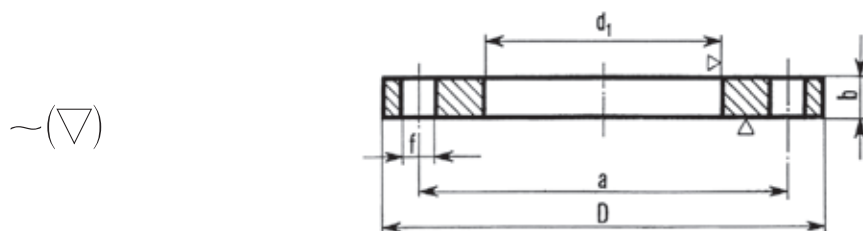
# FLANGE METALLICHE PER TUBAZIONI ANSI 150 lb. PIANE - TIPO RIDOTTO

COD. SR150RXXXX

ASA B16,5

Metallic pipe flanges - Circular slip-on welding - Nominal pressure 150 lb. - Type Reduced  
Flansche, glatt zu löten oder schweißen - Nenndruck 150 lb. - Typ Verkleinert  
Brides de souder a superposition circular - Pression nominal 150 lb. - Type Redût

FLANGE ANSI



DIMENSIONI mm

DN in pollici	Diametro esterno del tubo	D	d <sup>1</sup>	b	a	N° fori	f	Peso* kg
1/2"	21.3	90	22	12	60.3	4 a 90°	16	0.522
3/4"	26.7	100	27.5	12	69.8	4 a 90°	16	0.684
1"	33.5	108	34	12	79.4	4 a 90°	16	0.828
1" 1/4	42.2	118	43	13	88.9	4 a 90°	16	0.95
1" 1/2	48.3	128	49	13	98.4	4 a 90°	16	1.09
2"	60.3	154	61	14	120.6	4 a 90°	19	1.42
2" 1/2	76.1	178	77	14	139.7	4 a 90°	19	2.31
3"	88.9	191	90	15	152.4	4 a 90°	19	2.575
3" 1/2	101.6	216	103	15	177.8	8 a 45°	19	3.31
4"	114.3	229	115	16	190.5	8 a 45°	19	4.03
5"	139.7	254	141	17	215.9	8 a 45°	22	4.88
6"	168.3	280	170	18	241.3	8 a 45°	22	5.86
8"	219.1	344	221	20	298.4	8 a 45°	22	9.3
10"	273.0	406	275	21	361.9	12 a 30°	26	12.01
12"	323.9	484	326	21	431.8	12 a 30°	26	17.65
14"	368.0	534	370	22	476.2	12 a 30°	30	21.43
16"	406.4	600	409	22	539.7	16 a 22.5°	30	26.09
18"	457.2	635	459	24	577.8	16 a 22.5°	32	30.58
20"	508.0	698	510	26	635.0	20 a 18°	32	39.9
24"	609.6	814	612	28	749.3	20 a 18°	35	53.32

\* Il peso è dato a titolo indicativo e calcolato in base a 7.85 kg/dm<sup>3</sup>

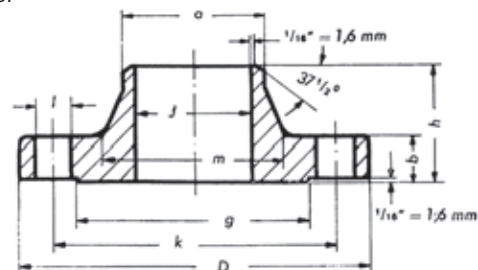
# FLANGE METALLICHE PER TUBAZIONI ANSI 150 lb. - "welding neck"

COD. SW150WXXXX

ASA B16,5

Metallic pipe flanges - Welding neck flanges - Nominal pressure 150 lb.  
Vorschweißflansche - Nenndruck 150 lb.

Brides à collier de souder de tété - Pression nominale 150 lb.



FLANGE ANSI

## DIMENSIONI mm

DIAMETRO NOMINALE	Diam. esterno al punto di saldat. col tubo	Diametro esterno D	Diametro interno J	Spessore gradino 1.6 mm b	Altezza compl.va h	Diametro collarino alla base m	Diametro esterno del gradino g	FORATURA			BULLONI			Peso* approssimativo in kg	
								Centro fori k	Numero fori	Diam. fori l	Diametro	LUNGHEZZA			
												Gradino 6,4 mm	Ring Joint		Incastro Maschio e Femmina L T G
1/2"	0,84 21,3	3 1/2 88,9	0,62 15,7	7/16 11,1	1 7/8 47,6	1 3/16 30,2	1 3/8 34,9	2 3/8 60,3	4	5/8 15,9	1/2 12,7	2 1/2 63,5		1,8 0,8	
3/4"	1,05 26,7	3 7/8 98,4	0,82 20,8	1/2 12,7	2 1/16 52,4	1 1/2 38,1	1 11/16 42,9	2 3/4 69,8	4	5/8 15,9	1/2 12,7	2 3/4 69,8		2,1 1,0	
1"	1,32 33,5	4 1/4 107,9	1,05 26,7	9/16 14,3	2 3/8 55,6	1 15/16 49,2	2 50,8	3 1/8 79,4	4	5/8 15,9	1/2 12,7	2 3/4 69,8	3 1/2 88,9	2,2 1,1	
1" 1/4	1,66 42,2	4 5/8 117,5	1,38 35,1	3/8 15,9	2 1/4 57,1	2 5/16 58,8	2 1/2 63,5	3 1/2 88,9	4	5/8 15,9	1/2 12,7	3 76,2	3 1/2 88,9	3 1,4	
1" 1/2	1,90 48,3	5 127,0	1,61 40,9	11/16 17,5	2 7/16 61,9	2 9/16 65,1	2 7/8 73,0	3 7/8 98,4	4	5/8 15,9	1/2 12,7	3 76,2	3 3/4 95,2	4 1,8	
2"	2,38 60,4	6 152,4	2,07 52,6	3/4 19,0	2 1/2 63,5	3 1/16 77,8	3 5/8 92,1	4 3/4 120,6	4	3/4 19,0	5/8 15,9	3 1/2 88,9	4 101,6	6 2,7	
2" 1/2	2,88 73,1	7 177,8	2,47 62,7	7/8 22,2	2 3/4 69,8	3 9/16 90,5	4 1/8 104,8	5 1/2 139,7	4	3/4 19,0	5/8 15,9	3 3/4 95,2	4 1/4 107,9	8 3,6	
3"	3,50 88,9	7 1/2 190,5	3,07 78,0	15/16 23,8	2 3/4 69,8	4 1/4 107,9	5 127,0	6 152,4	4	3/4 19,0	5/8 15,9	3 3/4 95,2	4 1/2 114,3	10 4,5	
3" 1/2	4,00 101,6	8 1/2 215,9	3,55 90,2	15/16 23,8	2 13/16 71,4	4 13/16 122,2	5 1/2 139,7	7 177,8	8	3/4 19,0	5/8 15,9	3 3/4 95,2	4 1/2 114,3	12 5,4	
4"	4,50 114,3	9 228,6	4,03 102,4	15/16 23,8	3 76,2	5 5/16 134,9	6 3/16 157,2	7 1/2 190,5	8	3/4 19,0	5/8 15,9	3 3/4 95,2	4 1/2 114,3	15 6,8	
5"	5,56 141,2	10 254,0	5,05 128,3	15/16 23,8	3 1/2 88,9	6 7/16 163,5	7 5/16 185,7	8 1/2 215,9	8	7/8 22,2	3/4 19,0	4 101,6	4 3/4 120,3	19 8,6	
6"	6,63 168,4	11 279,4	6,07 154,2	1 25,4	3 1/2 88,9	8 192,1	8 1/2 215,9	9 1/2 241,3	8	7/8 22,2	3/4 19,0	4 1/4 107,9	4 3/4 120	24 10,9	
8"	8,63 219,2	13 1/2 342,9	7,98 202,7	1 1/8 28,6	4 101,6	9 1/16 246,1	10 5/8 269,9	11 3/4 298,4	8	7/8 22,2	3/4 19,0	4 1/2 114,3	5 127,0	39 17,7	
10"	10,75 273,0	16 406,4	10,02 254,5	1 3/16 30,2	4 101,6	12 304,8	12 3/4 323,8	14 1/4 361,9	12	1 25,4	7/8 22,2	5 127,0	5 1/2 139,7	52 23,6	
12"	12,75 323,8	19 482,6	12,00 304,8	1 1/4 31,7	4 1/4 114,3	14 5/8 365,1	15 381,0	17 431,8	12	1 25,4	7/8 22,2	5 127,0	5 3/4 146,0	80 36,3	
14"	14,00 355,6	21 533,4	13,25 336,5	1 3/8 34,9	5 127,0	15 3/4 400,0	16 1/4 412,7	18 3/4 476,2	12	1 1/8 28,6	1 25,4	5 3/4 146,0	6 1/4 158,7	102 46,3	
16"	16,00 406,4	23 1/2 569,9	15,25 387,3	1 7/8 36,5	5 127,0	18 457,2	18 1/2 469,9	21 1/4 539,7	16	1 1/8 28,6	1 25,4	5 3/4 146,0	6 1/2 165,1	127 57,7	
18"	18,00 457,2	25 635,0	17,25 438,1	1 9/16 39,7	5 1/2 139,7	19 7/8 504,8	21 533,4	22 3/4 577,8	16	1 1/4 31,7	1 1/8 28,6	6 1/4 158,7	7 177,8	140 63,6	
20"	20,00 508,0	27 1/2 698,5	19,25 488,9	1 11/16 42,9	5 11/16 144,5	22 558,8	23 584,2	25 635,0	20	1 1/4 31,7	1 1/8 28,6	6 3/4 171,4	7 1/4 184,1	170 77,2	
22"	22,00 558,8	29 1/2 749,3	21,25 539,7	1 13/16 46,0	5 7/8 149,2	24 609,6	25 1/4 641,2	27 1/4 692,1	20	1 3/8 34,9	1 1/4 31,7	7 1/4 184,1	8 203,2	224 102	
24"	24,00 609,9	32 812,8	23,25 590,5	1 3/4 47,6	6 152,4	26 1/8 663,6	27 1/4 692,1	29 1/2 749,3	20	1 3/8 34,9	1 1/4 31,7	7 1/2 190,5	8 203,2	260 118	
26"	26,00 660,4	34 1/4 869,9		2 50,8	5 127,0	28 1/2 723,9	29 1/4 742,9	31 3/4 806,4	24	1 3/8 34,9	1 1/4 31,7	7 3/4 196,8	8 1/2 215,9	311 141	
30"	30,00 762,0	38 3/4 984,2		2 1/8 54,0	5 1/8 130,2	32 3/4 831,8	33 3/4 857,2	36 914,4	28	1 1/8 34,9	1 1/4 31,7	8 203,2	8 3/4 222,2	338 153	
34"	34,06 865,1	43 3/4 1111,2		2 5/16 58,8	5 15/16 150,8	35 7/8 911,2	37 3/4 958,8	40 1/2 1028,7	32	1 5/8 41,3	1 1/2 38,1	8 3/4 222,2	9 3/4 247,6	468 212	
36"	36,06 915,9	46 1168,4		2 3/8 60,3	6 3/8 161,9	38 1/16 966,8	40 1/4 1022,3	42 3/4 1085,8	32	1 5/8 41,3	1 1/2 38,1	9 228,6	10 254,0	534 242	
42"	42,06 1068,3	53 1346,2		2 5/8 66,7	7 5/8 193,7	44 9/16 1131,9	47 1193,8	49 1/2 1257,3	36	1 5/8 41,3	1 1/2 38,1	9 1/2 241,3	10 1/2 266,7	788 358	

\* Il peso è dato a titolo indicativo e calcolato in base a 7,85 kg/dm<sup>3</sup>

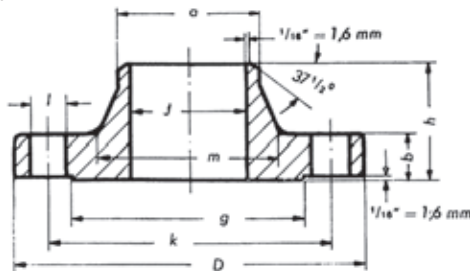
# FLANGE METALLICHE PER TUBAZIONI ANSI 300 lb. - "welding neck"

COD. SW300WXXXX

ASA B16,5

Metallic pipe flanges - Welding neck flanges - Nominal pressure 300 lb.  
Vorschweißflansche - Nenndruck 300 lb.

Brides à collier de souder de tété - Pression nominal 300 lb.



FLANGE ANSI

## DIMENSIONI mm

DIAMETRO NOMIALE	Diam. esterno al punto di saldatur. col tubo	Diametro esterno D	Diametro interno J	Spessore gradino 1.6 mm b	Altezza compl.va h	Diametro collarino alla base m	Diametro esterno del gradino g	FORATURA			BULLONI			Peso* approssimativo in kg	
								Centro fori k	Numero fori	Diam. fori l	Diametro	LUNGHEZZA			
												Gradino 6,4 mm	Ring Joint		Incastro Maschio e Femmina L T G
1/2"	0,84 21,3	3 3/4 95,2	0,62 15,7	9/16 14,3	2 1/16 52,4	1 1/2 38,1	1 3/4 34,9	2 5/8 66,7	4	5/8 15,9	1/2 12,7	2 3/4 69,8	3 1/4 82,5		2 1,0
3/4"	1,05 26,7	4 5/8 117,5	0,82 20,8	5/8 15,9	2 1/4 57,1	1 7/8 47,6	1 11/16 42,9	3 1/4 82,5	4	3/8 19,0	5/8 15,9	3 1/4 82,5	3 3/4 95,2		3 1,4
1"	1,32 33,5	4 7/8 123,8	1,05 26,7	11/16 17,5	2 7/16 61,9	2 1/8 54,0	2 50,8	3 1/2 88,9	4	3/4 19,0	5/8 15,9	3 1/4 82,5	4 101,6		3 1,8
1" 1/4	1,66 42,2	5 1/4 133,3	1,38 35,1	3/4 19,0	2 9/16 65,1	2 1/2 63,5	2 1/2 63,5	3 7/8 98,4	4	3/4 19,0	5/8 15,9	3 1/2 88,9	4 101,6		6 2,7
1" 1/2	1,90 48,3	6 1/8 155,6	1,61 40,9	13/16 20,6	2 11/16 68,3	2 3/4 69,8	2 7/8 73,0	4 1/2 114,3	4	7/8 22,2	3/4 19,0	3 3/4 95,2	4 1/2 114,3		8 3,6
2"	2,38 60,4	6 1/2 165,1	2,07 52,6	7/8 22,2	2 3/4 69,8	3 5/16 84,1	3 5/8 92,1	5 127,0	8	5/8 19,0	3/4 15,9	3 3/4 95,2	4 1/2 114,3		9 4,1
2" 1/2	2,88 73,1	7 1/2 190,5	2,47 62,7	1 25,4	3 76,2	3 15/16 100,0	4 1/8 104,8	5 7/8 149,2	8	7/8 22,2	3/4 19,0	4 1/4 107,9	5 127,0		12 5,4
3"	3,50 88,9	8 1/4 209,5	3,07 78,0	1 1/8 28,6	3 3/8 79,4	4 5/8 117,5	5 127,0	6 5/8 168,3	8	7/8 22,2	3/4 19,0	4 1/2 114,3	5 1/4 133,3		15 6,8
3" 1/2	4,00 101,6	9 228,6	3,55 90,2	1 3/16 30,2	3 3/16 81,0	5 1/4 133,3	5 1/2 139,7	7 1/4 184,1	8	7/8 22,2	3/4 19,0	4 1/2 114,3	5 1/2 139,7		18 8,2
4"	4,50 114,3	10 254,0	4,03 102,4	1 1/4 31,7	3 3/8 85,7	5 3/4 146,0	6 3/16 157,2	7 7/8 200,0	8	7/8 22,2	3/4 19,0	4 3/4 120,6	5 1/2 139,7		25 11,3
5"	5,56 141,2	11 279,4	5,05 128,3	1 3/4 34,9	3 7/8 98,4	7 177,8	7 5/16 1	9 1/4 234,9	8	7/8 22,2	3/4 19,0	5 127,0	5 3/4 146,0		32 14,5
6"	6,63 168,4	12 1/3 317,5	6,07 154,2	1 5/8 36,5	3 7/8 98,2	8 1/8 206,4	8 1/2 215,9	10 5/8 269,9	12	7/8 22,2	3/4 19,0	5 127,0	6 152,4		42 19,0
8"	8,63 219,2	15 381,0	7,98 202,7	1 5/8 41,3	4 3/8 111,1	10 1/4 260,3	10 5/8 269,9	13 330,2	12	1 25,4	7/8 22,2	5 3/4 146,0	6 1/2 165,1		67 30,5
10"	10,75 273,0	17 1/2 444,5	10,02 254,5	1 7/8 47,6	4 5/8 117,5	12 5/8 320,7	12 3/4 323,8	15 1/4 387,3	16	1 1/8 28,6	1 25,4	6 3/4 171,4	7 1/2 190,5		91 41,5
12"	12,75 323,8	20 1/2 520,7	12,00 304,8	2 50,8	5 1/8 130,2	14 3/4 374,6	15 381,0	17 3/4 450,8	16	1 1/4 31,7	1 1/8 28,6	7 1/4 184,1	8 203,2		138 62,5
14"	14,00 355,6	23 584,2	13,25 336,5	2 1/8 54,0	5 5/8 142,9	16 3/4 425,4	16 1/4 412,7	20 1/4 514,3	20	1 1/4 31,7	1 1/8 28,6	7 1/2 190,5	8 1/4 209,5		186 84,5
16"	16,00 406,4	25 1/2 647,7	15,25 387,3	2 1/4 57,1	5 3/4 146,0	19 482,6	18 1/2 469,9	22 1/2 571,5	20	1 3/8 34,9	1 1/4 31,7	8 203,2	8 2/4 222,2		246 111,5
18"	18,00 457,2	28 711,2	17,25 438,1	2 3/8 60,3	6 1/4 158,7	21 533,4	21 533,4	24 3/4 628,6	24	1 3/8 34,9	1 1/4 31,7	8 1/4 209,5	9 228,6		305 138
20"	20,00 508,0	30 1/2 774,7	19,25 488,9	2 1/2 63,5	6 3/8 161,9	23 1/8 587,4	23 584,2	27 685,8	24	1 3/8 34,9	1 1/4 31,7	8 3/4 222,2	9 1/2 241,3		378 172
22"	22,00 558,8	33 838,2	21,25 539,7	2 5/8 66,7	6 1/2 165,1	25 1/4 641,2	25 1/4 641,2	29 1/4 742,9	24	1 5/8 41,3	1 1/2 38,1	9 1/2 241,3	10 1/2 266,7		429 195
24"	24,00 609,9	36 914,4	23,25 590,5	2 3/4 69,8	6 5/8 168,3	27 5/8 701,7	27 1/4 692,1	32 812,8	24	1 5/8 41,3	1 1/2 38,1	9 3/4 247,6	10 3/4 273,0		545 247
26"	26,25 666,7	38 1/4 971,5		3 1/8 79,4	7 1/4 184,1	28 3/8 720,7	29 1/2 749,3	34 1/2 876,3	28	1 3/4 44,4	1 5/8 41,3	10 3/4 273,0	11 3/4 298,4		615 279
30"	30,25 768,3	43 1092,2		3 5/8 92,1	8 1/4 209,5	32 9/16 827,1	33 3/4 857,2	39 1/4 996,9	28	1 7/8 47,6	1 3/4 44,4	12 304,8	13 1/4 336,5		858 390
34"	34,31 871,5	47 1/2 1206,5		4 101,6	9 1/8 231,8	36 7/8 936,6	38 965,2	43 1/2 1104,9	28	2 50,8	1 7/8 47,6	13 330,2	14 1/4 361,9		1110 504
36"	36,31 922,3	50 1270,0		4 1/8 104,8	9 1/2 241,3	39 990,6	40 1/4 1022,3	46 1168,4	32	2 1/8 54,0	2 50,8	13 3/4 349,2	15 381,0		2233 560
42"	42,31 1074,7	57 1447,8		4 5/8 117,5	10 7/8 276,2	45 7/16 1154,1	47 1193,8	52 3/4 1339,8	36	2 1/8 54,0	2 50,8	14 3/4 374,6	16 406,4		1739 790

\* Il peso è dato a titolo indicativo e calcolato in base a 7,85 kg/dm<sup>3</sup>

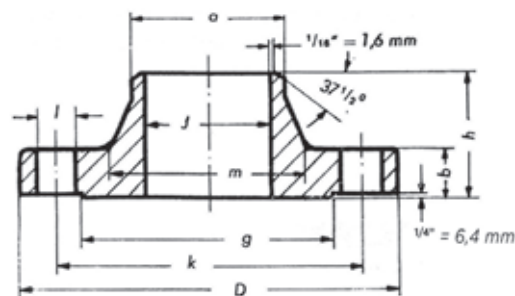
# FLANGE METALLICHE PER TUBAZIONI ANSI 600 lb. - "welding neck"

COD. SW600WXXXX

ASA B16,5

Metallic pipe flanges - Welding neck flanges - Nominal pressure 600 lb.  
Vorschweißflansche - Nenndruck 600 lb.

Brides à collier de souder de tété - Pression nominale 600 lb.



FLANGE ANSI

## DIMENSIONI mm

DIAMETRO NOMINALE	Diam. esterno al punto di saldat. col tubo	Diametro esterno D	Diametro interno J	Spessore gradino 6,4 mm b	Altezza compl.va h	Diametro collarino alla base m	Diametro esterno del gradino g	FORATURA			BULLONI			Peso* approssimativo in kg	
								Centro fori k	Numero fori	Diam. fori l	Diametro	LUNGHEZZA			
												Gradino 6,4 mm	Ring Joint		Incastro Maschio e Femmina L T G
1/2"	0,88 21,3	3 3/4 95,2	0,55 14,0	9/16 14,3	2 1/16 52,4	1 1/2 38,1	1 3/8 34,9	2 5/8 66,7	4	5/8 15,9	1/2 12,7	3 1/4 82,5	3 1/4 82,5	3 76,2	3 1,4
3/4"	1,05 26,7	4 5/8 117,5	0,74 18,8	5/8 15,9	2 1/4 57,1	1 7/8 47,6	1 11/16 42,9	3 1/4 82,5	4	3/4 19,0	5/8 15,9	3 3/4 95,2	3 3/4 95,2	3 1/2 88,9	4 1,8
1"	1,32 33,5	4 7/8 123,8	0,96 24,4	11/16 17,5	2 7/16 61,9	2 1/8 54,0	2 50,8	3 1/2 88,9	4	3/4 19,0	5/8 15,9	3 3/4 95,2	4 101,6	3 1/2 88,9	5 2,3
1 1/4"	1,66 42,2	5 1/4 133,3	1,28 32,5	13/16 20,6	2 5/8 66,7	2 1/2 63,5	2 1/2 63,5	3 7/8 98,4	4	3/4 19,0	5/8 15,9	4 101,6	4 1/4 107,9	3 3/4 95,2	7 3,2
1 1/2"	1,90 48,3	6 1/8 155,6	1,50 38,1	7/8 22,2	2 3/4 69,8	2 3/4 69,8	2 7/8 73,0	4 1/2 114,3	4	7/8 22,2	3/4 19,0	4 1/2 114,3	4 1/2 114,3	4 1/4 107,9	10 4,5
2"	2,38 60,4	6 1/2 165,1	1,94 49,3	1 25,4	2 7/8 73,0	3 5/16 84,1	3 5/8 92,1	5 127,0	8	3/4 19,0	5/8 15,9	4 1/2 114,3	4 3/4 120,6	4 1/4 107,9	12 5,4
2 1/2"	2,88 73,1	7 1/2 190,5	2,32 58,9	1 1/4 28,6	3 1/8 79,4	3 15/16 100,0	4 1/8 104,8	5 7/8 149,2	8	7/8 22,2	3/4 19,0	5 127,0	5 1/4 133,3	4 3/4 120,6	18 8,2
3"	3,50 88,9	8 1/4 209,5	2,90 73,7	1 1/4 31,7	3 1/4 82,5	4 5/8 117,5	5 127,0	6 5/8 168,3	8	7/8 22,2	3/4 19,0	5 1/4 133,3	5 1/2 139,7	5 127,0	23 10,4
3 1/2"	4,00 101,6	9 228,6	3,36 85,3	1 3/8 34,9	3 3/8 85,7	5 1/4 133,3	5 1/2 139,7	7 1/4 184,1	8	1 25,4	7/8 22,2	5 3/4 146,0	6 152,4	5 1/2 139,7	26 11,8
4"	4,50 114,3	10 3/4 273,0	3,83 97,3	1/2 38,1	4 101,6	6 152,4	6 3/16 157,2	8 1/2 215,9	8	1 25,4	7/8 22,2	6 152,4	6 1/4 158,7	5 3/4 146,0	42 19,1
5"	5,56 141,2	13 330,2	4,81 122,2	1 3/8 47,6	4 1/2 112,3	7 7/16 188,9	7 5/16 185,7	10 1/2 276,7	8	1 1/8 28,6	1 25,4	7 177,8	7 1/4 184,1	6 3/4 171,4	68 30,9
6"	6,63 168,4	14 355,6	5,76 146,3	1 7/8 47,6	4 5/8 111,2	8 3/4 222,2	8 1/8 215,2	11 1/2 292,1	12	1 1/8 28,6	1 25,4	7 1/4 184,1	7 1/2 190,5	7 177,8	81 37
8"	8,63 219,2	16 1/2 419,1	7,63 193,8	2 3/16 55,6	5 1/4 133,3	10 3/4 273,0	10 5/8 269,9	13 3/4 349,2	12	1 1/4 31,7	1 1/8 28,6	8 203,2	8 1/4 209,5	7 3/4 196,8	117 53
10"	10,75 273,0	20 508,0	9,75 247,6	2 1/2 63,5	6 152,4	13 1/2 342,9	12 3/4 323,8	17 431,8	16	1 3/8 34,9	1 1/4 31,7	9 228,6	9 1/4 234,9	8 3/4 222,2	189 86
12"	12,75 323,8	22 558,8	11,75 298,4	2 5/8 66,7	6 1/8 155,6	15 5/4 400,0	15 381,0	19 1/4 488,6	20	1 5/8 34,9	1 1/4 31,7	9 1/4 234,9	9 1/2 241,3	9 228,6	226 103
14"	14,00 355,6	23 3/4 603,2	14,00 355,6	2 3/4 69,8	6 1/2 165,1	17 431,8	16 1/8 412,7	20 3/4 527,0	20	1 1/2 38,1	1 3/8 34,9	9 3/4 247,6	10 254,0	9 1/2 241,3	347 158
16"	16,00 406,4	27 685,8	16,00 406,4	3 76,2	7 177,8	19 1/2 495,3	18 1/2 469,9	23 3/4 603,2	20	1 5/8 41,3	1 1/2 38,1	10 1/2 266,7	10 3/4 273,0	10 1/4 260,3	481 218
18"	18,00 457,2	29 1/4 742,9	18,00 457,2	3 1/4 82,5	7 1/4 184,1	21 1/2 546,1	21 533,4	25 3/4 654,0	20	1 3/4 44,4	1 5/8 41,3	11 1/4 285,7	11 1/2 292,1	11 279,4	555 252
20"	20,00 508,0	32 812,8	20,00 508,0	3 1/2 88,9	7 1/2 190,5	24 609,6	23 584,2	28 1/2 723,9	24	1 3/4 44,4	1 5/8 41,3	12 304,8	12 1/4 311,1	11 3/4 298,4	690 313
22"	22,00 558,8	34 1/4 869,9	22,00 558,8	3 3/4 95,2	7 3/4 196,8	26 1/4 666,7	25 1/4 641,2	30 5/8 777,9	24	1 7/8 47,6	1 3/4 44,4	12 3/4 323,8	13 1/2 342,8	12 1/2 317,5	620 281
24"	24,00 609,9	37 939,8	24,00 609,9	4 101,6	8 203,2	28 1/4 717,5	27 1/4 692,1	33 838,2	24	2 50,8	1 7/8 47,6	13 1/2 342,9	14 355,6	13 1/4 336,5	977 444
26"	26,44 671,6	40 1016,0	26,44 671,6	4 1/4 107,9	8 3/4 222,2	29 7/16 747,7	29 1/2 742,3	36 914,4	28	2 50,8	1 7/8 47,6	14 355,6	14 3/4 374,6	13 3/4 349,2	963 437
30"	30,50 774,7	44 1/2 1130,3	30,50 774,7	4 1/2 114,3	9 3/4 247,6	33 15/16 862,0	33 3/4 857,2	40 1/4 1022,3	28	2 1/8 54,0	2 50,8	15 381,0	15 1/2 393,7	14 3/4 374,6	1232 559
34"	34,56 877,8	49 1244,6	34,56 877,8	4 3/4 120,6	10 5/8 269,9	38 5/16 973,1	38 965,2	44 1/2 1130,3	28	2 3/8 60,3	2 1/8 57,1	16 406,4	16 3/4 425,4	15 3/4 400,0	1517 689
36"	36,56 928,6	51 3/4 1314,4	36,56 928,6	4 7/8 123,8	11 1/8 282,6	40 5/8 1031,9	40 1/4 1022,3	47 1193,8	28	2 5/8 66,7	2 1/2 63,5	16 3/4 425,4	17 1/2 444,5	16 1/2 419,1	1719 780
42"	42,63 1082,8	58 3/4 1492,2	42,63 1082,8	5 1/2 139,7	12 3/4 323,8	47 5/16 1201,7	47 1193,8	53 3/4 1365,2	28	2 7/8 73,0	2 3/4 69,8	18 1/2 469,9	19 1/2 495,3	18 1/4 463,5	2414 1096

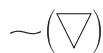
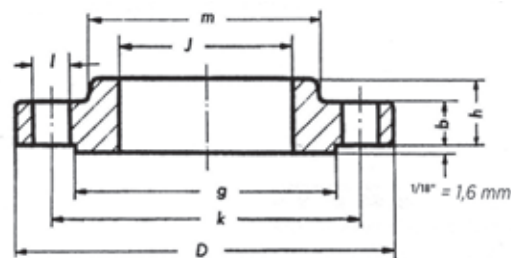
\* Il peso è dato a titolo indicativo e calcolato in base a 7,85 kg/dm<sup>3</sup>

# FLANGE METALLICHE PER TUBAZIONI ANSI 150 lb. - "slip-on welding"

COD. SW150SXXXX

ASA B16,5

Metallic pipe flanges - Circular Slip-on welding - Nominal pressure 150 lb.  
Flansche, glatt zu löten oder schweißen - Nenndruck 150 lb.  
Brides de souder a superposition circuler - Pression nominal 150 lb.



FLANGE ANSI

## DIMENSIONI mm

DIAMETRO NOMINALE	Diametro esterno D	Diametro interno J	Spessore gradino 1.6 mm b	Altezza compl.va h	Diametro collarino alla base m	Diametro esterno del gradino g	FORATURA			BULLONI				Peso* approssimativo in kg
							Centro fori k	Numero fori	Diam. fori l	Diametro	LUNGHEZZA			
											Gradino 6,4 mm	Ring Joint	Incastro Maschio e Femmina L T G	
1/2"	3 3/2 88,9	0,88 22,3	7/16 11,1	5/8 15,9	1 3/16 30,2	1 3/8 34,9	2 3/8 60,3	4	5/8 15,9	1/2 12,7	2 1/2 63,5			1,7 0,8
3/4"	3 7/8 98,4	1,09 27,7	1/2 12,7	5/8 15,9	1 1/2 38,1	1 11/16 42,9	2 3/4 69,8	4	5/8 15,9	1/2 12,7	2 3/4 69,8			2 0,9
1"	4 1/4 107,9	1,36 34,5	9/16 14,3	11/16 17,5	1 15/16 49,2	2 50,8	3 1/8 79,4	4	5/8 15,9	1/2 12,7	2 3/4 69,8	3 1/2 88,9		2,1 1,0
1" 1/4	4 5/8 117,5	1,70 43,2	5/8 15,9	13/16 20,6	2 5/14 58,8	2 1/2 63,5	3 1/2 88,9	4	5/8 15,9	1/2 12,7	3 76,2	3 1/2 88,9		2,8 1,3
1" 1/2	5 127,0	1,95 49,5	11/16 17,5	7/8 22,2	2 9/16 65,1	2 7/8 73,0	3 7/8 98,4	4	5/8 15,9	1/2 12,7	3 76,2	3 3/4 95,2		3,0 1,4
2"	6 152,4	2,44 62,0	3/4 19,0	1 25,4	3 1/16 77,8	3 5/8 92,1	4 3/4 120,6	4	3/4 19,0	5/8 15,9	3 1/2 88,9	4 101,6		5 2,3
2" 1/2	7 177,8	2,94 74,7	7/8 22,2	1 1/8 28,6	3 9/16 90,5	4 1/8 104,8	5 1/2 139,7	4	3/4 19,0	5/8 15,9	3 3/4 95,2	4 1/2 107,9		7 3,2
3"	7 1/2 190,5	3,57 90,7	15/16 23,8	1 3/16 30,2	4 1/4 107,9	5 127,0	6 152,4	4	3/4 19,0	5/8 15,9	3 3/4 95,2	4 1/2 114,3		8 3,6
3" 1/2	8 1/2 215,9	4,07 103,4	15/16 23,8	1 1/8 31,7	4 13/16 122,2	5 1/2 139,7	7 177,8	8	3/4 19,0	5/8 15,9	3 3/4 95,2	4 1/2 114,3		11 5,0
4"	9 228,6	4,57 116,1	15/16 23,8	1 5/16 33,3	5 5/16 134,9	6 3/16 157,2	7 1/2 190,5	8	3/4 19,0	5/8 15,9	3 3/4 95,2	4 1/2 114,3		13 5,9
5"	10 254,0	5,66 143,8	15/16 23,8	1 7/16 36,5	6 5/16 163,5	7 5/16 185,7	8 1/2 215,9	8	7/8 22,2	3/4 19,0	4 101,6	4 3/4 120,6		15 6,8
6"	11 279,4	6,72 170,7	1 25,4	5 1/2 39,7	7 9/16 122,1	8 1/2 215,0	9 1/2 241,2	8	7/8 22,2	3/4 19,0	4 1/4 107,9	4 3/4 120,6		19 8,6
8"	13 1/2 342,9	8,72 221,5	1 1/8 28,6	1 3/4 44,4	9 11/16 246,1	10 5/8 269,9	11 3/4 298,4	8	7/8 22,2	3/4 19,0	4 1/2 114,3	5 127,0		30 13,6
10"	16 406,4	10,88 276,3	1 3/16 30,2	1 15/16 49,2	12 304,8	12 3/4 323,8	14 1/4 361,9	12	1 25,4	7/8 22,2	5 127,0	5 1/2 139,7		43 19,5
12"	19 482,6	12,88 327,1	1 1/8 31,7	2 3/16 55,6	14 3/8 365,1	15 381,0	17 431,8	12	1 25,4	7/8 22,2	5 127,0	5 3/4 146,0		64 29,1
14"	21 533,4	14,14 359,1	1 3/8 34,9	2 1/4 57,1	15 3/4 400,0	16 1/4 412,7	18 3/4 476,2	12	1 1/8 28,6	1 25,4	5 3/4 146,0	6 1/4 158,7		85 38,6
16"	23 1/2 596,9	16,16 410,5	1 7/16 36,5	2 1/2 63,5	18 457,2	18 1/2 469,9	21 1/4 539,7	16	1 1/8 28,6	1 25,4	5 3/4 146,0	6 1/2 165,1		93 42,2
18"	25 635,0	18,18 461,8	1 9/16 39,7	2 11/16 68,3	19 7/8 504,8	21 533,4	22 3/4 577,8	16	1 1/4 31,7	1 1/8 28,6	6 1/4 158,7	7 177,8		120 54,5
20"	27 1/2 698,5	20,20 513,1	1 11/16 42,9	2 7/8 73,0	22 558,8	23 584,2	25 635,0	20	1 1/4 31,7	1 1/8 28,6	6 3/4 171,4	7 1/4 184,1		155 70
22"	29 1/2 749,3	22,22 564,4	1 13/16 46,0	3 1/8 79,4	24 609,6	25 1/8 641,2	27 1/4 692,1	20	1 3/8 34,9	1 1/4 31,7	7 1/8 184,1	8 203,2		159 72
24"	32 812,8	24,25 615,9	1 7/8 47,6	3 1/4 82,5	26 1/8 663,6	27 1/4 692,1	29 1/2 749,3	20	1 3/8 34,9	1 1/4 31,7	7 1/2 190,5	8 203,2		210 95
26"	34 1/4 869,9	26,25 666,7	2 50,8	3 3/8 85,7	28 1/2 723,9	29 1/4 742,9	31 3/4 806,4	24	1 3/8 34,9	1 1/4 31,7	7 3/4 196,8	8 1/2 215,9		236 107
30"	38 3/4 984,2	30,25 768,3	2 1/8 54,0	3 1/2 88,9	32 3/4 831,8	33 3/4 857,2	36 914,4	28	1 3/8 34,9	1 1/4 31,7	8 203,2	8 3/4 222,2		304 138
34"	43 3/4 1111,2	34,25 869,9	2 5/16 58,8	5 15/16 150,8	35 7/8 911,2	37 3/4 958,8	40 1/2 1028,7	32	1 5/8 41,3	1 1/2 38,1	8 3/4 222,2	9 3/4 247,6		405 184
36"	46 1168,4	36,25 920,7	2 3/8 60,3	6 3/8 161,9	38 1/16 966,8	40 1/4 1022,3	42 3/4 1085,8	32	1 5/8 41,3	1 1/2 38,1	9 228,6	10 254,0		464 211
42"	53 1346,2	42,25 1073,1	2 5/8 66,7	7 5/8 193,7	44 9/16 1131,9	47 1193,8	49 1/2 1257,3	36	1 5/8 41,3	1 1/2 38,1	9 1/2 241,3	10 1/2 266,7		690 313

\* Il peso è dato a titolo indicativo e calcolato in base a 7,85 kg/dm<sup>3</sup>



# FLANGE METALLICHE PER TUBAZIONI ANSI 300 lb. - "slip-on welding"

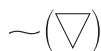
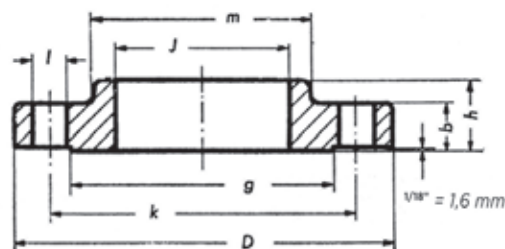
COD. SW300SXXXX

ASA B16,5

Metallic pipe flanges - Circular Slip-on welding - Nominal pressure 300 lb.

Flansche, glatt zu löten oder schweißen - Nenndruck 300 lb.

Brides de souder a superposition circuler - Pression nominal 300 lb.



FLANGE ANSI

## DIMENSIONI mm

DIAMETRO NOMINALE	Diametro esterno D	Diametro interno J	Spessore gradino 1,6 mm b	Altezza collarino compl.v.a h	Diametro collarino alla base m	Diametro esterno del gradino g	FORATURA			BULLONI			Peso* approssimativo in kg	
							Centro fori k	Numero fori	Diam. fori l	Diametro	LUNGHEZZA			
											Gradino 6,4 mm	Ring Joint		Incastro Maschio e Femmina L T G
1/2"	3 3/4 95,2	0,88 22,3	9/16 14,3	7/8 22,2	1 1/2 38,1	1 3/8 34,9	2 5/8 66,7	4	5/8 15,9	1/2 12,7	2 3/4 69,8	3 1/4 82,5	2,6 1,2	
3/4"	4 5/8 117,5	1,09 27,7	5/8 15,9	1 25,4	1 7/8 47,6	1 11/16 42,9	3 1/4 82,5	4	3/4 19,0	5/8 15,9	3 1/4 82,5	3 3/4 95,2	2,8 1,3	
1"	4 7/8 123,8	1,36 34,5	11/16 17,5	1 1/8 27,0	2 1/8 54,0	2 50,8	3 1/2 88,9	4	3/4 19,0	5/8 15,9	3 3/4 82,5	4 101,6	3 1,4	
1 1/4"	5 1/4 133,3	1,70 43,2	3/4 19,0	1 1/16 27,9	2 1/2 63,5	2 1/2 63,5	3 7/8 98,4	4	3/4 19,0	5/8 15,9	3 1/2 88,9	4 101,6	4 1,8	
1 1/2"	6 1/8 155,6	1,95 49,5	13/16 20,6	1 3/16 30,2	2 3/4 69,8	2 7/8 73,0	4 1/2 114,3	4	7/8 22,2	3/4 19,0	3 3/4 95,2	4 1/2 114,3	6 2,7	
2"	6 1/2 165,1	2,44 62,0	7/8 22,2	1 5/16 33,3	3 5/16 84,1	3 5/8 92,1	5 127,0	8	3/4 19,0	5/8 15,9	3 3/4 95,2	4 1/2 114,3	7 3,2	
2 1/2"	7 1/2 190,5	2,94 74,7	1 25,4	1 1/2 38,1	3 15/16 100,0	4 1/8 104,8	5 7/8 149,2	8	7/8 22,2	3/4 19,0	4 1/4 107,9	5 127,0	10 4,5	
3"	8 1/4 209,5	3,57 90,7	1 1/4 28,6	1 11/16 42,9	4 5/8 117,5	5 127,0	6 5/8 168,3	8	7/8 22,2	3/4 19,0	4 1/2 114,3	5 1/4 133,3	13 5,9	
3 1/2"	9 228,6	4,07 103,4	1 3/16 30,2	1 3/4 44,4	5 1/4 133,3	5 1/2 139,7	7 1/4 184,1	8	7/8 22,2	3/4 19,0	4 1/2 114,3	5 1/2 139,7	17 7,7	
4"	10 254,0	4,57 116,1	1 1/4 31,7	1 7/8 47,6	5 3/4 146,0	6 3/16 157,2	7 7/8 200,0	8	7/8 22,2	3/4 19,0	4 3/4 120,6	5 1/2 139,7	22 10	
5"	11 279,4	5,66 143,8	1 3/8 34,9	2 50,8	7 177,8	7 5/16 185,7	9 1/4 234,9	8	7/8 22,2	3/4 19,0	5 127,0	5 3/4 146,0	28 12,7	
6"	12 1/2 317,5	6,72 170,7	1 7/16 36,5	2 1/16 52,4	8 1/8 206,4	6 1/2 215,0	10 5/8 269,9	12	7/8 22,2	3/4 19,0	5 127,0	6 158,2	39 17,7	
8"	15 381,0	8,72 221,5	1 5/8 41,3	2 7/16 61,9	10 1/4 260,3	10 5/8 269,9	13 330,2	12	1 25,4	7/8 22,2	5 3/4 146,0	6 1/2 165,1	58 26,3	
10"	17 1/2 444,5	10,88 276,3	1 7/8 47,6	2 5/8 67,7	12 5/8 320,7	12 3/4 323,8	15 1/4 387,3	16	1 1/8 28,6	1 25,4	6 3/4 171,4	7 1/2 190,5	81 36,8	
12"	20 1/2 520,7	12,88 327,1	2 50,8	2 7/8 73,0	14 3/4 374,6	15 381,0	17 3/4 450,8	16	1 1/4 31,7	1 1/8 28,6	7 1/4 184,1	8 203,2	115 52	
14"	23 584,2	14,14 359,1	2 1/8 54,0	3 76,2	16 3/4 425,4	16 1/4 412,7	20 1/4 514,3	20	1 1/4 31,7	1 1/8 28,6	7 1/2 190,5	8 1/4 209,5	164 74	
16"	25 1/2 647,7	16,16 410,5	2 1/4 57,1	3 1/4 82,5	19 482,6	18 1/2 469,9	22 1/2 571,5	20	1 3/8 34,9	1 1/4 31,7	8 203,2	8 3/4 222,2	220 100	
18"	28 711,2	18,18 461,8	2 5/8 60,3	3 1/2 88,9	21 533,4	21 533,4	24 3/4 628,6	24	1 3/8 34,9	1 1/4 31,7	8 1/4 209,5	9 228,6	280 127	
20"	30 1/2 774,7	20,20 513,1	2 1/2 63,5	3 3/4 95,2	23 1/8 587,4	23 584,2	27 685,8	24	1 3/8 34,9	1 1/4 31,7	8 3/4 222,2	9 1/2 241,3	325 148	
22"	33 838,2	22,22 564,4	2 5/8 66,7	4 101,6	25 1/4 641,2	25 1/4 641,2	29 1/4 742,9	24	1 5/8 41,3	1 1/2 38,1	9 1/2 241,3	10 1/2 266,7	433 197	
24"	36 914,4	24,25 615,9	2 3/4 69,8	4 3/16 106,4	27 5/8 701,7	27 1/4 692,1	32 812,8	24	1 5/8 41,3	1 1/2 38,1	9 3/4 247,6	10 3/4 273,0	490 222	
26"	38 1/4 971,5	26,25 666,7	3 1/8 79,4	5 1/4 184,1	28 3/8 720,7	29 1/2 749,3	34 1/2 876,3	28	1 3/4 44,4	1 5/8 41,3	10 3/4 273,0	11 3/4 298,4	552 251	
30"	43 1092,2	30,25 768,3	3 5/8 92,1	6 1/4 209,5	32 9/16 827,1	33 3/4 857,2	39 1/4 996,9	28	1 7/8 47,6	1 3/4 44,4	12 304,8	13 1/4 336,5	779 354	
34"	47 1/2 1206,5	34,25 869,9	4 101,6	7 1/8 231,8	36 7/8 936,6	38 965,2	43 1/2 1104,9	28	2 50,8	1 7/8 47,6	13 330,2	14 1/4 361,9	1014 460	
36"	50 1270,0	36,25 920,7	4 1/8 104,8	8 1/2 241,3	39 990,6	40 1/4 1022,3	46 1168,4	32	2 1/8 54,0	2 50,8	13 3/4 349,2	15 381,0	1130 513	
42"	57 1447,6	42,25 1073,1	4 5/8 117,5	10 7/8 276,2	45 7/8 1154,1	47 1193,8	52 3/4 1339,8	36	2 1/8 54,0	2 50,8	14 3/4 374,6	16 406,4	1610 731	

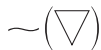
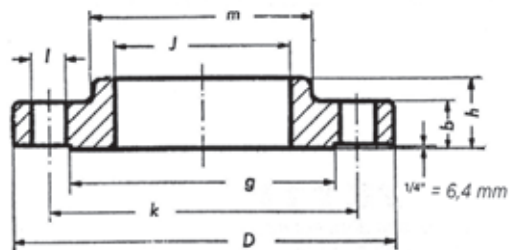
\* Il peso è dato a titolo indicativo e calcolato in base a 7,85 kg/dm<sup>3</sup>

# FLANGE METALLICHE PER TUBAZIONI ANSI 600 lb. - "slip-on welding"

COD. SW600SXXXX

ASA B16,5

Metallic pipe flanges - Circular Slip-on welding - Nominal pressure 600 lb.  
Flansche, glatt zu löten oder schweißen - Nenndruck 600 lb.  
Brides de souder a superposition circuler - Pression nominal 600 lb.



FLANGE ANSI

## DIMENSIONI mm

DIAMETRO NOMINALE	Diametro esterno D	Diametro interno J	Spessore gradino 6,4 mm b	Altezza compl.va h	Diametro collarino alla base m	Diametro esterno del gradino g	FORATURA			BULLONI				Peso* approssimativo in kg
							Centro fori k	Numero fori	Diam. fori l	Diametro	LUNGHEZZA			
											Gradino 6,4 mm	Ring Joint	Incastro Maschio e Femmina L T G	
1/2"	95,2	82,3	14,3	22,2	38,1	34,9	66,7	4	15,9	12,7	82,5	82,5	76,2	2,8 1,3
3/4"	117,5	101,5	15,9	25,4	47,6	42,9	82,5	4	19,0	15,9	95,2	95,2	88,9	3 1,4
1"	123,8	106,5	17,5	27,0	54,0	50,8	88,9	4	19,0	15,9	95,2	101,6	88,9	4 1,8
1" 1/4	133,3	116,5	20,6	28,6	63,5	63,5	98,4	4	19,0	15,9	101,6	107,9	95,2	6 2,7
1" 1/2	155,6	135,5	22,2	31,7	69,8	73,0	114,3	4	22,2	19,0	114,3	114,3	107,9	7 3,2
2"	165,1	146,0	25,4	36,5	84,1	92,1	127,0	8	19,0	15,9	114,3	120,6	107,9	9 4,1
2" 1/2	190,5	167,5	28,6	41,3	100,0	104,8	149,2	8	22,2	19,0	127,0	133,3	120,6	13 5,9
3"	209,5	184,5	31,7	46,0	117,5	127,0	168,3	8	22,1	19,0	133,3	139,7	127,0	16 7,3
3" 1/2	228,6	203,4	34,9	49,2	133,3	139,7	184,1	8	25,4	22,2	146,0	152,4	139,7	21 9,5
4"	273,0	241,5	38,1	54,0	152,4	157,2	215,9	8	25,4	22,2	152,4	158,7	146,0	37 16,8
5"	330,2	294,5	44,4	60,3	188,9	195,7	266,7	8	28,6	25,4	177,8	184,1	171,4	63 28,6
6"	355,6	317,5	47,6	66,7	222,2	215,9	292,1	12	28,6	25,4	184,1	190,5	177,8	80 36
8"	419,1	376,5	55,6	76,2	273,0	269,9	349,2	12	31,7	28,6	203,2	209,5	196,8	115 52
10"	508,0	451,5	63,5	85,7	342,9	323,8	431,8	16	34,9	31,7	228,6	234,9	222,2	177 80
12"	558,8	494,5	66,7	92,1	400,0	381,0	488,6	20	34,9	31,7	234,9	241,3	228,6	215 98
14"	603,2	531,5	69,8	93,7	431,8	412,7	527,0	20	38,1	34,9	247,6	254,0	241,3	259 118
16"	685,8	604,5	76,2	106,4	495,3	469,9	603,2	20	41,3	38,1	266,7	273,0	260,3	366 166
18"	742,9	661,5	82,5	117,5	546,1	533,4	654,0	20	44,4	41,3	285,7	292,1	279,4	476 216
20"	812,8	721,5	88,9	127,0	609,6	548,2	723,9	24	44,4	41,3	304,8	311,1	298,4	612 278
22"	869,9	778,5	95,2	133,3	666,7	641,2	777,9	24	47,6	44,4	323,8	342,9	317,5	643 292
24"	939,8	848,5	101,6	139,7	717,5	692,1	838,2	24	50,8	47,6	342,9	355,6	336,5	876 398
26"	1016,0	916,5	107,9	147,7	774,7	742,3	914,4	28	50,8	47,6	355,6	374,6	349,2	898 408
30"	1130,3	1005,5	114,3	161,6	862,0	857,2	1022,3	28	54,0	50,8	381,0	393,7	374,6	1158 526
34"	1244,6	1114,5	120,6	169,9	973,1	956,2	1130,3	28	60,3	57,1	406,4	425,4	400,0	1436 652
36"	1314,4	1184,5	123,8	181,6	1031,9	1022,3	1193,8	28	66,7	63,5	425,4	444,5	419,1	1638 744
42"	1492,2	1343,5	139,7	203,4	1201,7	1193,8	1365,2	28	73,0	69,8	469,9	495,3	463,5	2330 1058

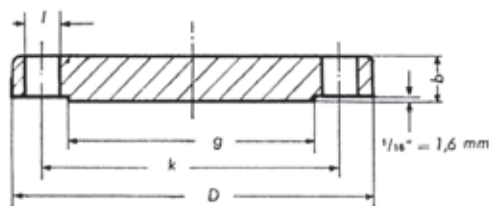
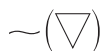
\* Il peso è dato a titolo indicativo e calcolato in base a 7,85 g/cm<sup>3</sup>

# FLANGE METALLICHE PER TUBAZIONI ANSI 150 lb. - "blind"

COD. SW150BXXXX

ASA B16,5

Metallic pipe flanges - Blind flanges - Nominal pressure 150 lb.  
Blindflansche - Nenndruck 150 lb.  
Brides aveugle - Pression nominal 150 lb.



## DIMENSIONI mm

DIAMETRO NOMINALE	Diametro esterno D	Spessore b	Diametro esterno del gradino g	FORATURA			BULLONI			Peso* approssimativo in kg	
				Centro fori k	Numero fori	Diam. fori l	Diametro	LUNGHEZZA			
								Gradino 1,6 mm	Ring Joint		Incastro Maschio e Femmina L T G
1/2"	3 1/2 88,9	7/16 11,1	1 3/8 34,9	2 3/8 60,3	4	5/8 15,9	1/2 12,7	2 1/2 63,5		1,8 0,8	
3/4"	3 7/8 98,4	1/2 12,7	1 11/16 42,9	2 3/4 69,8	4	5/8 15,9	1/2 12,7	2 3/4 69,8		2 0,9	
1"	4 1/2 107,9	9/16 14,3	2 50,8	3 1/8 79,4	4	5/8 15,9	1/2 12,7	2 3/4 69,8	3 1/2 88,9	2,2 1	
1" 1/4	4 5/8 117,5	5/8 15,9	2 1/2 63,5	3 1/2 88,9	4	5/8 15,9	1/2 12,7	3 76,2	3 1/2 88,9	2,8 1,3	
1" 1/2	5 127,0	11/16 17,5	2 7/8 73,0	3 7/8 98,4	4	5/8 15,9	1/2 12,7	3 76,2	3 3/4 95,2	3 1,4	
2"	6 152,4	3/4 19,0	3 5/8 92,1	4 3/4 120,6	4	3/4 19,0	5/8 15,9	3 1/2 88,9	4 101,6	4 1,8	
2" 1/2	7 177,8	7/8 22,2	4 1/8 104,8	5 1/2 139,7	4	3/4 19,0	5/8 15,9	3 3/4 95,2	4 1/4 107,9	7 3,2	
3"	7 1/2 190,5	15/16 23,8	5 127,0	6 152,4	4	3/4 19,0	5/8 15,9	3 3/4 95,2	4 1/2 114,3	9 4,1	
3" 1/2	8 1/2 215,9	15/16 23,8	5 1/2 139,7	7 177,8	8	3/4 19,0	5/8 15,9	3 3/4 95,2	4 1/2 114,3	13 5,9	
4"	9 228,6	15/16 23,8	6 3/16 157,2	7 1/2 190,5	8	3/4 19,0	5/8 15,9	3 3/4 95,2	4 1/2 114,3	17 7,7	
5"	10 254,0	15/16 23,8	7 5/16 185,7	8 1/2 215,9	8	7/8 22,2	3/4 19,9	4 101,6	4 3/4 120,6	20 9,1	
6"	11 279,4	1 25,4	8 1/2 215,9	9 1/2 241,3	8	7/8 22,2	3/4 19,0	4 1/2 107,9	4 3/4 120,6	26 11,8	
8"	13 1/2 342,9	1 1/8 28,6	10 5/8 269,9	11 3/4 298,4	8	7/8 22,2	3/4 19,0	4 1/2 114,3	5 127,0	45 20,4	
10"	16 406,4	1 3/16 30,2	12 3/4 323,8	14 1/4 361,9	12	1 25,4	7/8 22,2	5 127,0	5 1/2 139,7	70 31,8	
12"	19 482,6	1 1/4 31,7	15 381,0	17 431,8	12	1 25,4	7/8 22,2	5 127,0	5 3/4 146,0	110 50	
14"	21 533,4	1 3/8 34,9	16 1/4 412,7	18 3/4 576,2	12	1 1/8 28,6	1 25,4	5 3/4 146,0	6 1/4 158,7	131 60	
16"	23 1/2 569,9	1 7/16 36,5	18 1/2 469,9	21 1/4 539,7	16	1 1/8 38,6	1 25,4	5 3/4 146,0	6 1/2 165,1	170 77	
18"	25 635,0	1 9/16 39,7	21 533,4	22 3/4 577,8	16	1 1/4 31,7	1 1/8 28,6	6 1/4 158,7	7 177,8	209 95	
20"	27 1/2 698,5	1 11/16 42,9	23 584,2	25 635,0	20	1 1/4 31,7	1 1/8 28,6	6 3/4 171,4	7 1/4 184,1	272 123	
22"	29 1/2 749,3	1 13/16 46,0	25 1/4 641,2	27 1/4 692,1	20	1 3/8 34,9	1 1/4 31,7	7 1/4 184,1	8 203,2	333 151	
24"	32 812,8	1 7/8 47,6	27 1/4 692,1	29 1/2 749,3	20	1 3/8 34,9	1 1/4 31,7	7 1/2 190,5	8 203,2	411 187	
26"	34 1/4 869,9	2 50,8	29 1/4 742,9	31 3/4 806,4	24	1 3/8 34,9	1 1/4 31,7	7 3/4 196,8	8 1/2 215,9	498 226	
30"	38 3/4 984,2	2 1/8 54,0	33 3/4 857,2	36 914,4	28	1 3/8 34,9	1 1/4 31,7	8 203,2	8 3/4 222,2	681 309	
34"	43 3/4 1111,2	2 5/16 58,8	37 3/4 958,8	40 1/2 1028,7	32	1 3/8 41,3	1 1/2 38,1	8 3/4 222,2	9 3/4 247,6	936 425	
36"	46 1168,4	2 3/8 60,3	40 1/4 1022,3	42 3/4 1085,8	32	1 3/8 41,3	1 1/2 38,1	9 228,6	10 254,0	1068 485	
42"	53 1346,2	2 5/8 66,7	47 1193,8	49 1/2 1257,3	36	1 3/8 41,3	1 1/2 38,1	9 1/2 241,3	10 1/2 266,7	1578 716	

\* Il peso è dato a titolo indicativo e calcolato in base a 7,85 kg/dm<sup>3</sup>

# FLANGE METALLICHE PER TUBAZIONI ANSI 300 lb. - "blind"

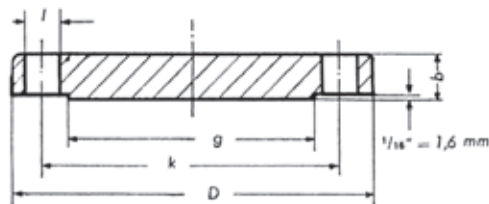
COD. SW300BXXXX

ASA B16,5

Metallic pipe flanges - Blind flanges - Nominal pressure 300 lb.

Blindflansche - Nenndruck 300 lb.

Brides aveugle - Pression nominal 300 lb.



FLANGE ANSI

## DIMENSIONI mm

DIAMETRO NOMINALE	Diametro esterno D	Spessore b	Diametro esterno del gradino g	FORATURA			BULLONI				Peso* approssimativo in kg
				Centro fori k	Numero fori	Diam. fori l	Diametro	LUNGHEZZA			
								Gradino 1,6 mm	Ring Joint	Incastro Maschio e Femmina L T G	
1/2"	3 3/4 95,2	9/16 14,3	1 3/8 34,9	2 5/8 66,7	4	5/8 15,9	1/2 12,7	2 3/4 69,8	3 1/4 82,5		2 1,0
3/4"	4 5/8 117,5	5/8 15,9	1 11/16 42,9	3 1/4 82,5	4	3/4 19,0	5/8 15,9	3 1/4 82,5	3 3/4 95,2		3 1,4
1"	4 7/8 123,8	11/16 17,5	2 50,8	3 1/2 88,9	4	3/4 19,0	5/8 15,9	3 1/4 82,5	4 101,6		4 1,8
1" 1/4	5 1/4 133,3	3/4 19,0	2 1/2 63,5	3 7/8 98,4	4	3/4 19,0	5/8 15,9	3 1/2 88,9	4 101,6		6 2,7
1" 1/2	6 1/8 155,6	13/16 20,6	2 7/8 73,0	4 1/2 114,3	4	7/8 22,2	3/4 19,0	3 3/4 95,2	4 1/2 114,3		7 3,2
2"	6 1/2 165,1	7/8 22,2	3 5/8 92,1	5 127,0	8	3/4 19,0	5/8 15,9	3 3/4 95,2	4 1/2 114,3		8 3,6
2" 1/2	7 1/2 190,5	1 25,4	4 1/8 104,8	5 7/8 149,2	8	7/8 22,2	3/4 19,0	4 1/4 107,9	5 127,0		12 5,4
3"	8 1/4 209,5	1 1/8 28,6	5 127,0	6 5/8 168,3	8	7/8 22,2	3/4 19,0	4 1/2 114,3	5 1/4 133,3		16 7,3
3" 1/2	9 228,6	1 3/16 30,2	5 1/2 139,7	7 1/4 184,1	8	7/8 22,2	3/4 19,0	4 1/2 114,3	5 1/2 139,7		21 9,5
4"	10 254,0	1 1/4 31,7	6 3/16 157,2	7 7/8 200,0	8	7/8 22,2	3/4 19,0	4 3/4 120,6	5 1/2 139,7		27 12,2
5"	11 279,4	1 3/4 34,9	7 5/8 181,7	9 1/4 234,9	8	7/8 22,2	3/4 19,0	5 127,0	5 3/4 146,0		35 15,9
6"	12 1/2 317,5	1 7/16 41,3	8 3/4 215,4	10 5/8 269,9	12	7/8 22,2	3/4 19,0	5 127,0	6 152,4		50 22,7
8"	15 381,0	1 5/8 41,3	10 5/8 269,9	13 330,2	12	1 25,4	7/8 22,2	5 3/4 146,0	6 1/2 165,1		81 37
10"	17 1/2 444,5	1 7/8 47,6	12 3/4 323,8	15 1/4 387,3	16	1 1/8 28,6	1 25,4	6 3/4 171,4	7 1/2 190,5		127 58
12"	20 1/2 520,7	2 50,8	15 381,0	17 3/4 450,8	16	1 1/4 31,7	1 1/8 28,6	7 1/4 184,1	8 203,2		184 84
14"	23 584,2	2 1/8 54,0	16 1/4 412,7	20 1/4 514,3	20	1 1/4 31,7	1 1/8 28,6	7 1/2 190,5	8 1/4 209,5		236 107
16"	25 1/2 647,7	2 1/4 57,1	18 1/2 469,9	22 1/2 571,5	20	1 3/8 34,9	1 1/4 31,7	8 203,2	8 3/4 222,2		307 139
18"	28 711,2	2 3/8 60,3	21 533,4	24 3/4 628,6	24	1 5/8 34,9	1 1/4 31,7	8 1/4 209,5	9 228,6		390 177
20"	30 1/2 774,7	2 1/2 63,5	23 584,2	27 685,8	24	1 5/8 34,9	1 1/4 31,7	8 3/4 222,2	9 1/2 241,3		492 223
22"	33 838,2	2 5/8 66,7	25 1/4 641,2	29 1/4 742,9	24	1 5/8 41,3	1 1/2 38,1	9 1/2 241,3	10 1/2 266,7		594 270
24"	36 914,4	2 3/4 69,8	27 1/4 692,1	32 812,8	24	1 5/8 41,3	1 1/2 38,1	9 3/4 247,6	10 3/4 273,0		754 342
26"	38 1/4 971,5	3 1/8 79,4	29 1/2 749,3	34 1/2 876,3	28	1 3/4 44,4	1 5/8 41,3	10 3/4 273,0	11 3/4 298,4		950 431
30"	43 1092,2	3 5/8 92,1	33 3/4 857,2	39 1/4 996,9	28	1 7/8 47,6	1 3/4 44,4	12 304,8	13 1/4 336,5		1403 637
34"	47 1/2 1206,5	4 101,6	38 965,2	43 1/2 1104,9	28	2 50,8	1 7/8 47,6	13 330,2	14 1/4 361,9		1899 862
36"	50 1270,0	4 1/8 104,8	40 1/4 1022,3	46 1168,4	32	2 1/8 54,0	2 50,8	13 3/4 349,2	15 381,0		2151 977
42"	57 1447,8	4 5/8 117,5	47 1193,8	52 3/4 1339,8	36	2 1/8 54,0	2 50,8	14 3/4 374,6	16 406,4		3164 1436

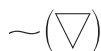
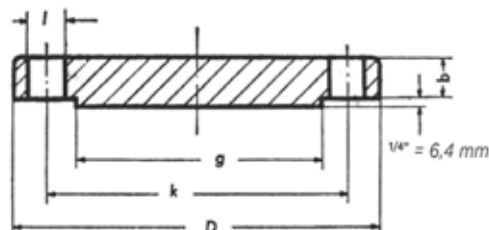
\* Il peso è dato a titolo indicativo e calcolato in base a 7,85 kg/dm<sup>3</sup>

# FLANGE METALLICHE PER TUBAZIONI ANSI 600 lb. - "blind"

COD. SW600BXXXX

ASA B16,5

Metallic pipe flanges - Blind flanges - Nominal pressure 600 lb.  
Blindflansche - Nenndruck 600 lb.  
Brides aveugle - Pression nominal 600 lb.



FLANGE ANSI

## DIMENSIONI mm

DIAMETRO NOMINALE	Diametro esterno D	Spessore b	Diametro esterno del gradino g	FORATURA			BULLONI				Peso* approssimativo in kg
				Centro fori k	Numero fori	Diam. fori l	Diametro	LUNGHEZZA			
								Gradino 6,4 mm	Ring Joint	Incastro Maschio e Femmina L T G	
1/2"	3 3/4 95,2	9/16 14,3	1 3/8 34,9	2 5/8 66,7	4	5/8 15,9	1/2 12,7	3 1/4 82,5	3 1/4 82,5	3 76,2	2 1
3/4"	4 5/8 117,5	5/8 15,9	1 11/16 42,9	3 1/4 82,5	4	3/4 19,0	5/8 15,9	3 3/4 95,2	3 3/4 95,2	3 1/2 88,9	3 1,4
1"	4 7/8 123,8	11/16 17,5	2 50,8	3 1/2 88,9	4	3/4 19,0	5/8 15,9	3 5/4 95,2	4 101,6	3 1/2 88,9	4 1,8
1" 1/4	5 1/4 133,3	13/16 20,6	2 1/2 63,5	3 7/8 98,4	4	3/4 19,0	5/8 15,9	4 101,6	4 1/4 107,9	3 3/4 95,2	6 2,7
1" 1/2	6 1/8 155,6	7/8 22,2	2 7/8 73,0	4 1/2 114,3	4	7/8 22,2	3/4 19,0	4 1/2 114,3	4 1/2 114,3	4 1/8 107,9	8 3,6
2"	6 1/2 165,1	1 25,4	3 5/8 92,1	5 127,0	8	3/4 19,0	5/8 15,9	4 1/2 114,3	4 3/4 120,6	4 1/8 107,9	10 4,5
2" 1/2	7 1/2 190,5	1 1/8 28,6	4 1/8 104,8	5 7/8 149,2	8	7/8 22,2	3/4 19,0	5 127,0	5 1/4 133,3	4 3/4 120,6	15 6,8
3"	8 1/4 209,5	1 1/4 31,7	5 127,0	6 5/8 168,3	8	7/8 22,2	3/4 19,0	5 1/4 133,3	5 1/2 139,7	5 127,0	20 9,1
3" 1/2	9 228,6	1 3/8 34,9	5 1/2 139,7	7 1/4 184,1	8	1 25,4	7/8 22,2	5 3/4 146,0	6 152,4	5 1/2 139,7	29 13,2
4"	10 3/4 273,0	1 1/2 38,1	6 3/16 157,2	8 1/2 215,9	8	1 25,4	7/8 22,2	6 152,4	6 1/4 158,7	5 3/4 146,0	41 18,6
5"	13 330,2	1 3/4 44,4	7 5/16 189,2	10 1/2 266,7	8	1 1/8 28,6	1 25,4	7 177,8	7 1/4 184,1	6 3/4 171,4	68 30,9
6"	14 355,6	1 7/8 47,6	8 1/2 215,9	11 1/2 292,1	12	1 1/8 28,6	1 25,4	7 1/4 185,9	7 1/2 190,5	7 177,8	86 39
8"	16 1/2 419,1	2 3/16 55,6	10 5/8 269,9	13 3/4 349,2	12	1 1/4 31,7	1 1/8 28,6	8 203,2	8 1/4 209,5	7 3/4 196,8	139 63
10"	20 508,0	2 1/2 63,5	12 3/4 323,8	17 431,8	16	1 3/8 34,9	1 1/4 31,7	9 228,6	9 1/4 234,9	8 3/4 222,2	231 105
12"	22 558,8	2 5/8 66,7	15 381,0	19 1/4 488,9	20	1 5/8 34,9	1 1/4 31,7	9 1/4 234,9	9 1/2 241,3	9 228,6	295 134
14"	23 3/4 603,2	2 3/4 69,8	16 1/4 412,7	20 3/4 527,0	20	1 1/2 38,1	1 3/8 34,9	9 3/4 247,6	10 254,0	9 1/2 241,3	378 172
16"	27 685,8	3 76,2	18 1/2 469,9	23 3/4 603,2	20	1 5/8 41,3	1 1/2 38,1	10 1/2 266,7	10 3/4 273,0	10 1/2 260,3	527 239
18"	29 1/4 742,9	3 1/4 82,5	21 533,4	25 3/4 654,0	20	1 3/4 44,4	1 5/8 41,3	11 1/4 285,7	11 1/2 292,1	11 279,4	665 302
20"	32 812,8	3 1/2 88,9	23 584,2	28 1/2 723,9	24	1 3/4 44,4	1 5/8 41,3	12 304,8	12 1/4 311,1	11 3/4 298,4	855 388
22"	34 1/4 869,9	3 3/4 95,2	25 1/4 641,2	30 5/8 777,9	24	1 7/8 47,6	1 3/4 44,4	12 3/4 323,8	13 1/2 342,9	12 1/2 317,5	962 437
24"	37 939,8	4 101,6	27 1/4 692,1	33 838,2	24	2 50,8	1 7/8 47,6	13 1/2 342,9	14 355,6	13 1/4 336,5	1175 533
26"	40 1016,0	4 1/4 107,9	29 1/2 749,3	36 914,4	28	2 50,8	1 7/8 47,6	14 355,6	14 3/4 374,6	13 3/4 349,2	1490 676
30"	44 1/2 1130,3	4 1/2 114,3	33 3/4 857,2	40 1/4 1022,3	28	2 1/8 54,0	2 50,8	15 381,0	15 1/2 393,7	14 3/4 374,6	1972 895
34"	49 1244,6	4 3/4 120,6	38 965,2	44 1/2 1130,3	28	2 3/8 60,3	2 1/4 57,1	16 406,4	16 3/4 425,4	15 3/4 400,0	2610 1185
36"	51 3/4 1314,4	4 7/8 123,8	40 1/4 1022,3	47 1193,8	28	2 5/8 66,7	2 1/2 63,5	16 3/4 425,4	17 1/2 444,5	16 1/2 419,1	3014 1368
42"	58 3/4 1492,2	5 1/2 139,7	47 1193,8	53 3/4 1365,2	28	2 7/8 73,0	2 3/4 69,8	18 1/2 469,9	19 1/2 495,3	18 1/4 463,5	4419 2006

\* Il peso è dato a titolo indicativo e calcolato in base a 7,85 kg/dm<sup>3</sup>









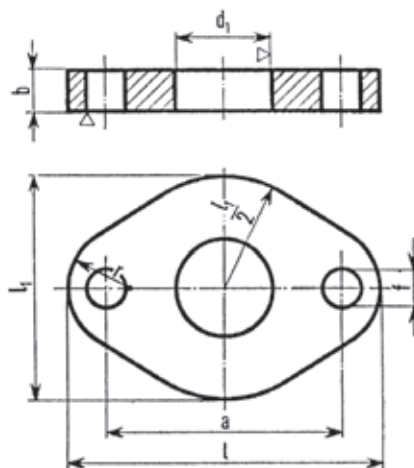
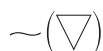
# FLANGE DA SALDARE A SOVRAPPOSIZIONE, OVALI

## PN 2,5 = DN 65 a 100 - PN 6 = DN 10 a 50

COD. SN2275NXXX

TABELLA  
INDICATIVA  
ex UNI 2275/67  
PN2,5-6

Metallic pipe flanges - Oval slip-on - Welding flanges - Nominal pressure 2,5; 6  
Flanschen, glatt zu löten oder schweissen - Nenndruck 2,5; 6  
Brides de souder a superposition ovalair - Pression nominal 2,5; 6



FLANGE OVALI

DIMENSIONI mm										
Indicazioni per designazioni		d <sup>1</sup>	a	b	f	l	l'	r	Filettatura viti	Peso* kg
DN	Diametro esterno tubo									
10	13.5	14	50	12	11	75	40	12	M 10	0.17
	17.2	17.5								0.16
15	20	20.5	55	12	11	80	45	13	M 10	0.19
	21.3	22								0.19
20	25	25.5	65	14	11	90	64	18	M 10	0.37
	26.9	27.5								0.37
25	30	30.5	75	14	11	100	72	20	M 10	0.46
	33.7	34								0.44
32	38	38.5	90	16	14	118	85	22	M 12	0.68
	42.4	43								0.64
40	44.5	45	100	16	14	132	95	25	M 12	0.85
	48.3	49								0.82
50	57	58	110	16	14	140	100	28	M 12	0.88
	60.3	61.5								0.85
65	76.1	77	130	14	14	160	118	32	M 12	1.00
80	88.9	90	150	16	18	190	140	38	M 16	1.65
100	108	109	170	16	18	210	160	42	M 16	1.75
	114.3	115.5								1.70

\* Il peso è dato a titolo indicativo e calcolato in base a 7.85 kg/dm<sup>3</sup>

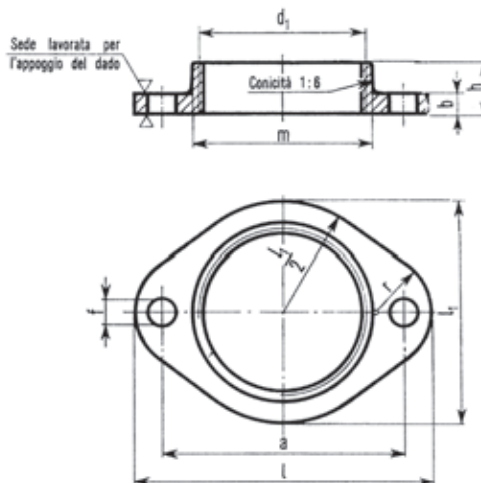
# FLANGE FILETTATE OVALI A COLLARE

COD. SN2251NXXX

Metallic pipe flanges - Oval screwed flanges - Nominal pressure 6  
 Gewindeflansche mit Ansatz - Nenndruck 6  
 Brides fileté a collier - Pression nominal 6

TABELLA  
 INDICATIVA  
 ex UNI 2251/67  
 PN6

FLANGE OVALI



DIMENSIONI mm												
Indicazioni per designazioni	Filettatura d'	a	b	f	h	l	l <sub>1</sub>	m	r	Filettatura viti	Diametro nominale tubazione DN	Peso* kg
<b>3/8"</b>	Gj 3/8"	50	<b>9</b>	11	17	75	40	26	12	M 10	10	0.15
<b>1/2"</b>	Gj 1/2"	55	<b>10</b>	11	17	80	45	32	13	M 10	15	0.18
<b>3/4"</b>	Gj 3/4"	65	<b>10</b>	11	19	90	64	38	18	M 10	20	0.30
<b>1"</b>	Gj 1"	75	<b>11</b>	11	20	100	72	46	20	M 10	25	0.40
<b>1" 1/4</b>	Gj 1" 1/4	90	<b>11</b>	14	22	118	85	56	22	M 12	32	0.55
<b>1" 1/2</b>	Gj 1" 1/2	100	<b>12</b>	14	23	132	95	63	25	M 12	40	0.70
<b>2"</b>	Gj 2"	110	<b>12</b>	14	24	140	100	77	28	M 12	50	0.82
<b>2" 1/2</b>	Gj 2" 1/2	130	<b>13</b>	14	27	160	118	92	32	M 12	65	1.06
<b>3"</b>	Gj 3"	150	<b>13</b>	18	29	190	140	106	38	M 16	80	1.53
<b>4"</b>	Gj 4"	170	<b>16</b>	18	32	210	160	132	42	M 16	100	1.95

\* Il peso è dato a titolo indicativo e calcolato in base a 7,85 kg/dm<sup>3</sup>

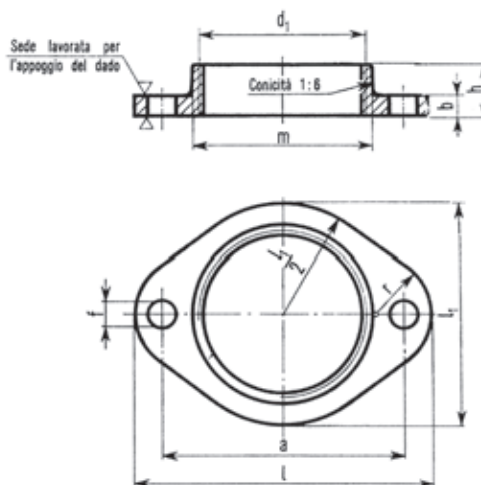
# FLANGE FILETTATE OVALI A COLLARE

COD. SN2252NXXX

Metallic pipe flanges - Oval screwed flanges - Nominal pressure 16  
 Gewindeflansche mit Ansatz - Nenndruck 16  
 Brides fileté a collier - Pression nominal 16

TABELLA  
 INDICATIVA  
 ex UNI 2252/67  
 PN16

FLANGE OVALI



DIMENSIONI mm												
Indicazioni per designazioni	Filettatura d <sup>1</sup>	a	b	f	h	l	l <sub>1</sub>	m	r	Filettatura viti	Diametro nominale tubazione DN	Peso* kg
<b>3/8"</b>	Gj 3/8"	60	<b>14</b>	14	20	90	50	30	15	M 12	10	0.32
<b>1/2"</b>	Gj 1/2"	65	<b>14</b>	14	20	100	56	35	16	M 12	15	0.43
<b>3/4"</b>	Gj 3/4"	75	<b>16</b>	14	24	105	75	45	21	M 12	20	0.74
<b>1"</b>	Gj 1"	85	<b>16</b>	14	24	118	85	52	22	M 12	25	0.90
<b>1" 1/4</b>	Gj 1" 1/4	100	<b>16</b>	18	26	140	100	60	28	M 16	32	1.27
<b>1" 1/2</b>	Gj 1" 1/2	110	<b>16</b>	18	26	150	112	70	30	M 16	40	1.56

\* Il peso è dato a titolo indicativo e calcolato in base a 7,85 kg/dm<sup>3</sup>





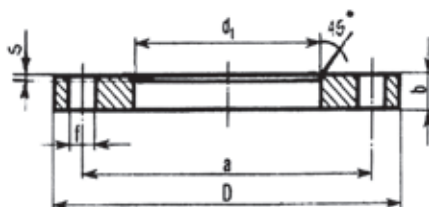


# FLANGE LIBERE PER CARTELLA PER COLLARE IN POLIETILENE - TIPO NOMINALE E RIDOTTO

COD. SNPN6CXXX - COD. SRPN6CXXX

EN 1092-1/04A  
PN6  
ex UNI 2289/67  
PN6

Steel flanges for polyethylene stubend  
Stahl LoschFlanschen fuer polyethylen Vorschweissbunde  
Brides folles pour collet en polyéthylène



FLANGE LIBERE PER CARTELLA IN POLIETILENE

DIMENSIONI mm

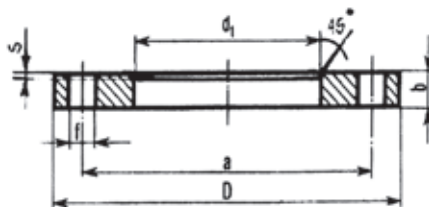
DE	DN	d <sup>1</sup>	s	a	b		D	f	N° fori	Filettatura viti	Peso* kg		
					NOMINALE	RIDOTTO					NOMINALE	RIDOTTO	
15	10	23	2	50	12	8	75	11	4	M 10	0.28	0.22	
20	15	28		55	12	8	80	11	4	M 10	0.32	0.25	
25	20	34		65	14	9	90	11	4	M 10	0.45	0.38	
32	25	43		75	14	9	100	11	4	M 10	0.55	0.42	
40	32	50	3	90	16	9	120	14	4	M 12	0.98	0.70	
50	40	62		100	16	9	130	14	4	M 12	1.15	0.82	
63	50	78		110	16	9	140	14	4	M 12	1.25	0.89	
75	65	95		130	16	9	160	14	4	M 12	1.43	1.02	
90	80	109	4	150	18	10	190	18	4	M 16	2.25	1.55	
110	100	130		170	18	10	210	18	4	M 16	2.71	1.86	
125		135		200	20	10	240	18	8	M 16	3.22	2.14	
140	150	160		225	20	10	265	18	8	M 16	3.62	2.18	
160		180		280	22	12	320	18	8	M 16	5.77	3.41	
180	200	190		335	24	14	375	18	12	M 16	8.02	4.68	
200		235		395	24	14	440	22	12	M 20	10.90	6.36	
225	200	238		445	26	15	490	22	12	M 20	14.87	8.58	
250	250	288		495	28	16	540	22	16	M 20	17.10	9.77	
280		294		600	30	17	645	22	20	M 20	28.45	16.12	
315	300	338	705	32	17	755	26	20	M 24	36.10	20.45		
355		350	376	810	40	18	860	26	24	M 24	40.31	22.67	
400	400	430	920	44	19	975	30	24	M 27	52.98	29.61		
450		517	1020	48	20	1075	30	24	M 27	61.95	34.42		
500		533	1120	52	20	1175	30	28	M 27	67.86	37.70		
560		618	1340	60	20	1405	33	32	M 30	68.58	38.10		
630	600	645	5	710	700	740	6	800	900	1050	6	1050	1248

# FLANGE LIBERE PER CARTELLA PER COLLARE IN POLIETILENE - TIPO NOMINALE E RIDOTTO

COD. SNPN10CXXX - COD. SRPN10CXXX

EN 1092-1/04A  
PN10  
ex UNI 2290/67  
PN10

Steel flanges for polyethylene stubend  
Stahl LoschFlanschen fuer polyethylen Vorschweissbunde  
Brides folles pour collet en polyéthylène



DIMENSIONI mm													
DE	DN	d <sup>1</sup>	s	a	b		D	f	N° fori	Filettatura viti	Peso* kg		
					NOMINALE	RIDOTTO					NOMINALE	RIDOTTO	
15	10	23	2	60	14	10	90	14	4	M 12	0.50	0.42	
20	15	28		65	14	10	95	14	4	M 12	0.64	0.53	
25	20	34		75	16	10	105	14	4	M 12	0.78	0.56	
32	25	43		85	16	10	115	14	4	M 12	0.95	0.68	
40	32	50	3	100	18	12	140	18	4	M 16	1.56	1.17	
50	40	62		110	18	12	150	18	4	M 16	1.71	1.28	
63	50	78		125	20	12	165	18	4	M 16	2.20	1.47	
75	65	95		145	20	12	185	18	4	M 16	2.65	1.77	
90	80	109		160	20	13	200	18	8	M 16	3.14	2.04	
110	100	130		180	22	13	220	18	8	M 16	3.91	2.31	
125		135		210	22	14	250	18	8	M 16	5.06	2.95	
140	125	160		4	240	24	14	285	22	8	M 20	6.64	3.87
160	150	180	240		24	14	285	22	8	M 20	6.08	3.55	
180		190	295		24	16	340	22	8	M 20	8.97	5.52	
200	200	235	350		26	18	395	22	12	M 20	8.74	5.38	
225	200	238	350		26	18	395	22	12	M 20	11.61	7.47	
250	250	288	400		26	20	445	22	12	M 20	11.00	7.07	
280		294	460		30	20	505	22	16	M 20	13.40	9.57	
315	300	338	460		30	20	505	22	16	M 20	19.63	13.08	
355	350	376	5	515	32	22	565	26	16	M 24	24.53	16.86	
400	400	430		620	38	22	670	26	20	M 24	35.34	22.86	
450	500	517		620	38	22	670	26	20	M 24	31.75	20.54	
500		533		725	42	25	780	30	20	M 27	46.42	32.24	
560	600	618		725	42	25	780	30	20	M 27	38.71	26.88	
630		645		840	50	25	895	30	24	M 27	60.50	39.80	
710	700	740		6	840	50	25	895	30	24	M 27	60.50	39.80
800	800	843			950	56	28	1015	33	24	M 30	83.20	58.24
900	900	947	1050		62	28	1115	33	28	M 30	90.12	60.08	
1000	1000	1050	1160		70	30	1230	36	28	M 33	125.50	89.64	
1200	1200	1248	1380	83	30	1455	39	32	M 36	152.50	99.46		

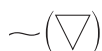
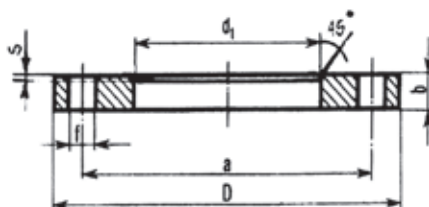


# FLANGE LIBERE PER CARTELLA PER COLLARE IN POLIETILENE - TIPO NOMINALE E RIDOTTO

COD. SNPN16CXXX - COD. SRPN16CXXX

EN 1092-1/04A  
PN16  
ex UNI 2291/67  
PN16

Steel flanges for polyethylene stubend  
Stahl LoschFlanschen fuer polyethylen Vorschweissbunde  
Brides folles pour collet en polyéthylène



FLANGE LIBERE PER CARTELLA IN POLIETILENE

DIMENSIONI mm

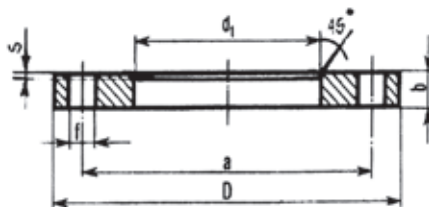
DE	DN	d <sup>1</sup>	s	a	b		D	f	N° fori	Filettatura viti	Peso* kg	
					NOMINALE	RIDOTTO					NOMINALE	RIDOTTO
15	10	23	2	60	14	10	90	14	4	M 12	0.50	0.42
20	15	28		65	14	10	95	14	4	M 12	0.64	0.53
25	20	34		75	16	10	105	14	4	M 12	0.78	0.56
32	25	43		85	16	10	115	14	4	M 12	0.95	0.68
40	32	50	3	100	18	12	140	18	4	M 16	1.56	1.17
50	40	62		110	18	12	150	18	4	M 16	1.71	1.28
63	50	78		125	20	12	165	18	4	M 16	2.20	1.47
75	65	95		145	20	12	185	18	4	M 16	2.65	1.77
90	80	109	4	160	20	13	200	18	8	M 16	3.14	2.04
110	100	130		180	22	13	220	18	8	M 16	3.91	2.31
125		135		210	22	14	250	18	8	M 16	5.06	2.95
140	150	160		240	24	14	285	22	8	M 20	6.64	3.87
160		180		295	26	16	340	22	12	M 20	8.97	5.52
180	200	190		355	29	18	405	26	12	M 24	14.50	8.15
200		235		410	32	20	460	26	12	M 24	17.70	11.06
225	250	238		470	35	20	520	26	16	M 24	26.41	14.84
250		288		525	38	22	580	30	16	M 27	32.27	18.68
280	300	294		5	650	46	22	715	33	20	M 30	49.45
315		338	770									55
355	350	376	6	840	63	25	910	36	24	M 33	58.71	35.05
400		400									430	950
450	500	517	6	1050	82	28	1125	39	28	M 36	112.70	65.74
500		533									1170	90
560	600	618	6	1390	90	30	1485	48	32	M 45	182.20	101.22
630		645									1200	1200

# FLANGE LIBERE PER CARTELLA PER COLLARE IN POLIETILENE - TIPO NOMINALE E RIDOTTO

COD. SNPN25CXXX - COD. SRPN25CXXX

EN 1092-1/04A  
PN25  
ex UNI 2292/67  
PN25

Steel flanges for polyethylene stubend  
Stahl LoschFlanschen fuer polyethylen Vorschweissbunde  
Brides folles pour collet en polyéthylène



FLANGE LIBERE PER CARTELLA IN POLIETILENE

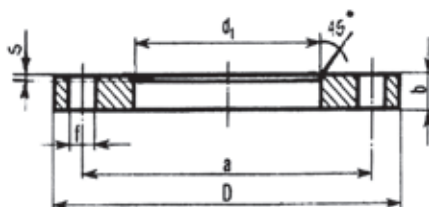
DIMENSIONI mm												
DE	DN	d'	s	a	b		D	f	N° fori	Filettatura viti	Peso* kg	
					NOMINALE	RIDOTTO					NOMINALE	RIDOTTO
15	10	23	2	60	14	12	90	14	4	M 12	0.58	0.50
20	15	28		65	14	12	95	14	4	M 12	0.74	0.64
25	20	34		75	16	12	105	14	4	M 12	0.89	0.67
32	25	43		85	16	12	115	14	4	M 12	1.08	0.82
40	32	50	3	100	18	14	140	18	4	M 16	1.75	1.36
50	40	62		110	18	14	150	18	4	M 16	2.05	1.49
63	50	78		125	20	14	165	18	4	M 16	2.44	1.72
75	65	95		145	22	14	185	18	8	M 16	3.50	2.00
90	80	109	4	160	24	15	200	18	8	M 16	4.08	2.35
110	100	130		190	26	15	235	22	8	M 20	5.53	3.19
125		135		5.35	3.08							
140	125	160		220	28	16	270	26	8	M 24	7.16	3.83
160	150	180		250	30	16	300	26	8	M 24	9.60	5.12
180		190									8.94	4.77
200	200	235		310	32	18	360	26	12	M 24	13.02	7.32
225		238									12.64	7.11
250	250	288		370	35	20	425	30	12	M 27	19.12	10.62
280		294									18.33	10.18
315	300	338	5	430	38	22	485	30	16	M 27	26.80	14.74
355	350	376		490	42	24	555	33	16	M 30	39.82	21.72
400	400	430		550	48	26	620	36	16	M 33	52.85	28.63
450	500	517		660	58	28	730	36	20	M 33	83.08	44.73
500		533	77.48								41.72	
560	600	618	770	68	30	845	39	20	M 36	108.33	60.18	
630		645								96.32	53.51	
710	700	740	6	875	85	30	960	42	24	M 39	127.72	68.42
800	800	843		990	95	32	1085	48	24	M 45	150.07	82.79
900	900	947		1090	32	32	1185	48	28	M 45	169.90	90.61
1000	1000	1050		1210	35	35	1320	56	28	M 52	225.04	123.06

# FLANGE LIBERE PER CARTELLA PER COLLARE IN POLIETILENE - TIPO NOMINALE E RIDOTTO

COD. SNPN40CXXX - COD. SRPN40CXXX

EN 1092-1/04A  
PN40  
ex UNI 2293/67  
PN40

Steel flanges for polyethylene stubend  
Stahl LoschFlanschen fuer polyethylen Vorschweissbunde  
Brides folles pour collet en polyéthylène



FLANGE LIBERE PER CARTELLA IN POLIETILENE

DIMENSIONI mm

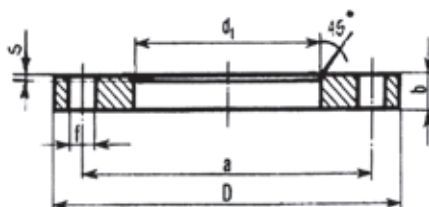
DE	DN	d'	s	a	b		D	f	N° fori	Filettatura viti	Peso* kg	
					NOMINALE	RIDOTTO					NOMINALE	RIDOTTO
15	10	23	2	60	14	12	90	14	4	M 12	0.58	0.50
20	15	28		65	14	12	95	14	4	M 12	0.74	0.64
25	20	34		75	16	12	105	14	4	M 12	0.89	0.67
32	25	43		85	16	12	115	14	4	M 12	1.08	0.82
40	32	50	3	100	18	14	140	18	4	M 16	1.75	1.36
50	40	62		110	18	14	150	18	4	M 16	2.05	1.49
63	50	78		125	20	14	165	18	4	M 16	2.44	1.72
75	65	95		145	22	14	185	18	8	M 16	3.50	2.00
90	80	109		160	24	15	200	18	8	M 16	4.08	2.35
110	100	130	4	190	26	15	235	22	8	M 20	5.53	3.19
125		135									5.35	3.08
140	125	160		220	28	16	270	26	8	M 24	7.16	3.83
160	150	180		250	30	16	300	26	8	M 24	9.60	5.12
180		190									8.94	4.77
200	200	235		320	36	20	375	30	12	M 27	16.55	9.19
225		238									16.34	9.07
250	250	288		385	42	24	450	33	12	M 30	29.03	15.83
280		294									28.06	15.30
315	300	338		5	450	52	26	515	33	16	M 30	39.50
355	350	376	510		58	30	580	36	16	M 33	57.88	32.15
400	400	430	585		65	32	660	39	16	M 36	83.73	44.65
450	500	517	670		36	755	42	20	20	M 39	116.36	61.56
500		533									109.17	57.80
560	600	618	795		38	890	48	20	20	M 45	167.83	91.10
630		645									152.27	82.66
710	700	740	900	35	995	48	24	24	M 45	200.98	110.12	

# FLANGE LIBERE PER CARTELLA PER COLLARE IN POLIETILENE - TIPO NOMINALE E RIDOTTO

COD. SNA150CXXX - COD. SRA150CXXX

ANSI B16,5  
150 lb.

Steel flanges for polyethylene stubend  
Stahl LoschFlanschen fuer polyethylen Vorschweissbunde  
Brides folles pour collet en polyéthylène



FLANGE LIBERE PER CARTELLA IN POLIETILENE

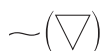
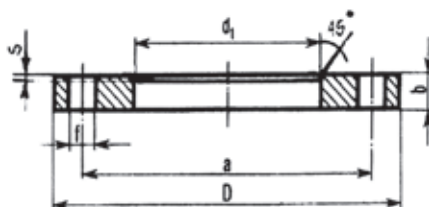
DIMENSIONI mm												
DE	DN	d <sup>1</sup>	s	a	b		D	f	N° fori	Filettatura viti	Peso* kg	
					NOMINALE	RIDOTTO					NOMINALE	RIDOTTO
20	1/2"	28	2	60.3	12	10	88.9	15.9	4	M 14	0.53	0.44
25	3/4"	34		69.8	13	10	98.4	15.9	4	M 14	0.68	0.53
32	1"	43		79.4	14	10	107.9	15.9	4	M 14	0.91	0.65
40	1" 1/4	50	3	88.9	16	12	117.5	15.9	4	M 14	1.10	0.80
50	1" 1/2	62		98.4	18	12	127.0	15.9	4	M 14	1.28	0.98
63	2"	78		120.6	19	12	152.4	19.0	4	M 16	1.89	1.19
75	2" 1/2	95		139.7	22	12	177.8	19.0	4	M 16	2.92	1.59
90	3"	109		152.4	24	13	190.5	19.0	4	M 16	3.42	1.85
110	4"	130		190.5	24	13	228.6	19.0	8	M 16	4.89	2.64
125		135								4.69	2.54	
140	5"	160	4	215.9	24	14	254.0	22.2	8	M 20	5.47	3.19
160	6"	180		241.2	25	14	279.4	22.2	8	M 20	6.72	3.76
180		190									6.14	3.43
200	8"	235		298.4	28	16	342.9	22.2	8	M 20	10.58	6.04
225		238									10.24	5.85
250	10"	288		361.9	30	18	406.4	25.4	12	M 22	14.63	8.77
280		294									13.97	8.38
315	12"	338		431.8	32	20	482.6	25.4	12	M 22	22.11	13.81
355	14"	376		476.2	35	20	533.4	28.6	12	M 24	29.74	16.99
400	16"	430		5	539.7	37	22	596.9	28.6	16	M 24	36.38
450	20"	517	635.0		43	22	698.5	31.7	20	M 27	52.33	27.41
500		533									47.89	25.08
560	24"	618	749.3		48	25	812.8	34.9	20	M 30	75.43	40.12
630		645									64.98	34.56

# FLANGE LIBERE PER CARTELLA PER COLLARE IN POLIETILENE - TIPO NOMINALE E RIDOTTO

COD. SNA300CXXX - COD. SRA300CXXX

ANSI B16,5  
300 lb.

Steel flanges for polyethylene stubend  
Stahl LoschFlanschen fuer polyethylen Vorschweissbunde  
Brides folles pour collet en polyéthylène

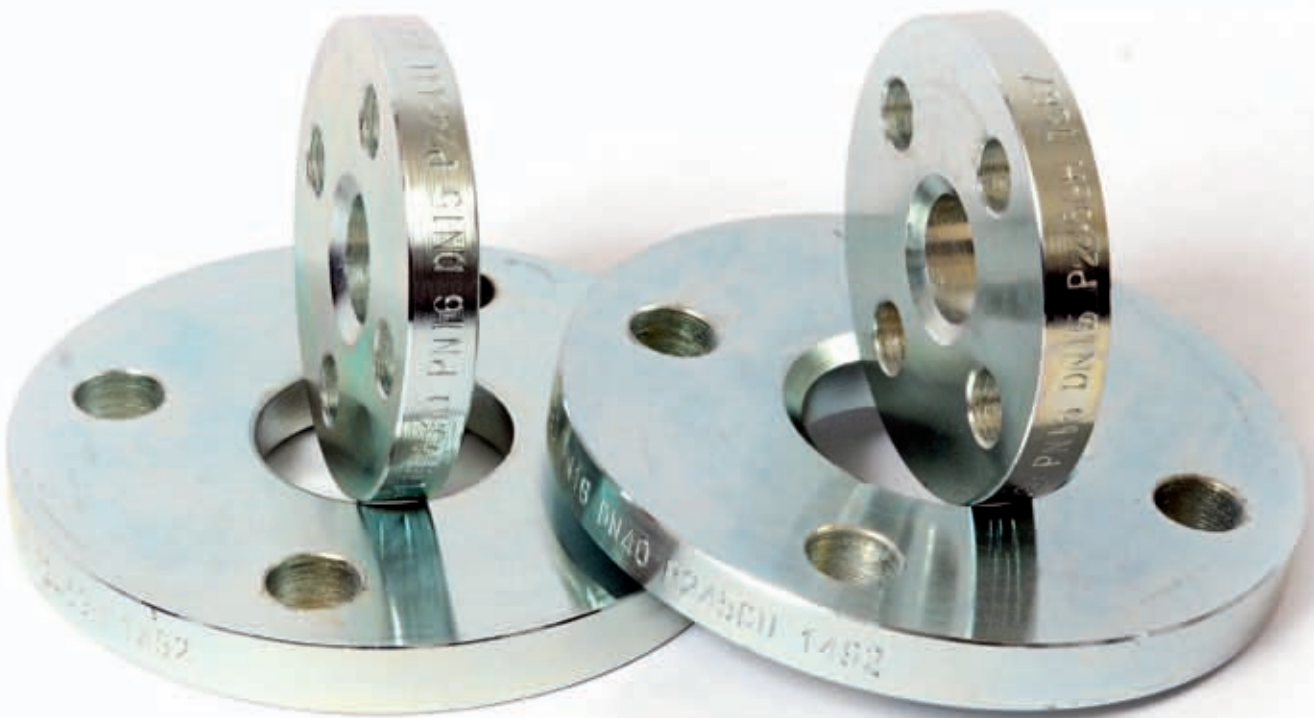


FLANGE LIBERE PER CARTELLA IN POLIETILENE

DIMENSIONI mm

DE	DN	d <sup>1</sup>	s	a	b		D	f	N° fori	Filettatura viti	Peso* kg	
					NOMINALE	RIDOTTO					NOMINALE	RIDOTTO
20	1/2"	28	2	66,7	14	12	95,2	15,9	4	M 14	0,68	0,58
25	3/4"	34		82,5	16	12	117,5	19,0	4	M 16	1,01	0,80
32	1"	43		88,9	18	12	123,8	19,0	4	M 16	1,40	0,93
40	1" 1/4	50	3	98,4	19	12	133,3	19,0	4	M 16	1,71	1,08
50	1" 1/2	62		114,3	21	14	155,6	22,2	4	M 20	2,50	1,54
63	2"	78		127,0	22	14	165,1	22,2	8	M 20	2,56	1,56
75	2" 1/2	95		149,2	25	16	190,5	22,2	8	M 20	3,62	2,02
90	3"	109		168,3	28	16	209,5	22,5	8	M 20	5,21	2,97
110	4"	130	4	200,0	32	18	254,0	22,2	8	M 20	8,46	4,76
125		135									8,25	4,64
140	5"	160		234,9	35	20	279,4	22,2	8	M 20	10,61	6,06
160	6"	180		269,9	36	20	317,5	22,2	12	M 20	14,54	8,07
180		190									13,70	7,61
200	8"	235		330,2	42	25	381,0	25,4	12	M 22	21,91	13,04
225		238									21,41	12,74
250	10"	288		387,3	48	28	444,5	28,6	16	M 24	30,58	17,84
280		294									29,53	17,22
315		12"									338	450,8
355	14"	376	514,3	54	30	584,2	31,7	20	M 27	61,59	34,21	
400	16"	430	5	571,5	57	35	647,7	34,9	20	M 30	75,36	46,27
450	20"	517		685,8	64	40	774,7	34,9	24	M 30	121,18	75,73
500		533									114,42	71,51
560	24"	618		812,8	70	40	914,4	41,3	24	M 39	180,78	103,35
630		645									165,31	94,46







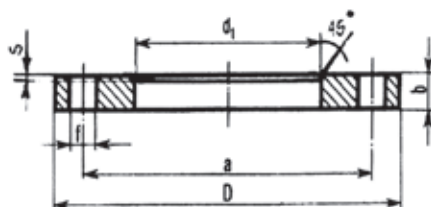


# FLANGE LIBERE PER CARTELLA PER COLLARE IN FERRO - TIPO NOMINALE

COD. SN6088NXXX

EN 1092-1/02A  
PN6  
ex UNI 6088  
PN6

Steel flanges for steel stubend  
Stahl LoschFlanschen fuer stahl Vorschweissbunde  
Brides folles pour collet en acier



FLANGE LIBERE PER CARTELLA IN FERRO

DIMENSIONI mm

DN	d <sup>1</sup>	s	a	b	D	f	N° fori	Filettatura viti	Peso* kg
10	21	2	50	12	75	11	4	M 10	0.35
15	25		55	12	80	11	4	M 10	0.39
20	31		65	14	90	11	4	M 10	0.56
25	38		75	14	100	11	4	M 10	0.69
32	46	3	90	16	120	14	4	M 12	1.10
40	53		100	16	130	14	4	M 12	1.30
50	65		110	16	140	14	4	M 12	1.50
65	81		130	16	160	14	4	M 12	1.80
80	94		150	18	190	18	4	M 16	2.90
100	120	4	170	18	210	18	4	M 16	3.10
125	145		200	20	240	18	8	M 16	4.10
150	174		225	20	265	18	8	M 16	4.50
200	226		280	22	320	18	8	M 16	6.50
250	281		335	24	375	18	12	M 16	8.30
300	333		395	24	440	22	12	M 20	11.00
350	365		445	26	490	22	12	M 20	16.00
400	416	5	495	28	540	22	16	M 20	18.00
500	508		600	30	645	22	20	M 20	24.90

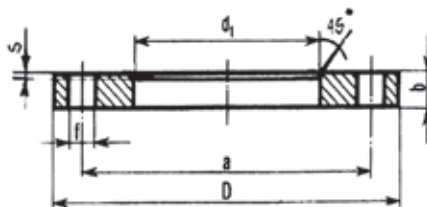
# FLANGE LIBERE PER CARTELLA PER COLLARE IN FERRO - TIPO NOMINALE

COD. SN6089NXXX

Steel flanges for steel stubend  
Stahl LoschFlanschen fuer stahl Vorschweissbunde  
Brides folles pour collet en acier

EN 1092-1/02A  
PN10  
ex UNI 6089  
PN10

FLANGE LIBERE PER CARTELLA IN FERRO



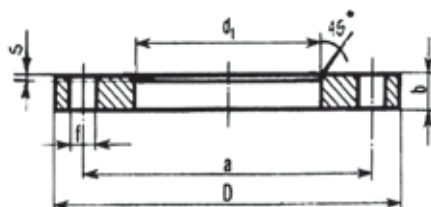
DIMENSIONI mm									
DN	d <sup>1</sup>	s	a	b	D	f	N° fori	Filettatura viti	Peso* kg
10	21	2	60	14	90	14	4	M 12	0.60
15	25		65	14	95	14	4	M 12	0.65
20	31		75	16	105	14	4	M 12	0.90
25	38		85	16	115	14	4	M 12	1.10
32	47	3	100	18	140	18	4	M 16	1.80
40	53		110	18	150	18	4	M 16	2.00
50	65		125	20	165	18	4	M 16	2.50
65	81		145	20	185	18	4	M 16	3.00
80	94		160	20	200	18	8	M 16	3.50
100	120	4	180	22	220	18	8	M 16	4.20
125	145		210	22	250	18	8	M 16	5.20
150	174		240	24	285	22	8	M 20	6.90
200	226		295	24	340	22	8	M 20	8.90
250	281		350	26	395	22	12	M 20	11.20
300	333		400	26	445	22	12	M 20	12.80
350	365	5	460	30	505	22	16	M 20	19.40
400	416		515	32	565	26	16	M 24	26.40
500	519		620	38	670	26	20	M 24	38.50

# FLANGE LIBERE PER CARTELLA PER COLLARE IN FERRO - TIPO NOMINALE

COD. SN6090NXXX

EN 1092-1/02A  
PN16  
ex UNI 6090  
PN16

Steel flanges for steel stubend  
Stahl LoschFlanschen fuer stahl Vorschweissbunde  
Brides folles pour collet en acier



FLANGE LIBERE PER CARTELLA IN FERRO

DIMENSIONI mm

DN	d <sup>1</sup>	s	a	b	D	f	N° fori	Filettatura viti	Peso* kg
10	21	2	60	14	90	14	4	M 12	0.60
15	25		65	14	95	14	4	M 12	0.65
20	31		75	16	105	14	4	M 12	0.90
25	38		85	16	115	14	4	M 12	1.10
32	47	3	100	18	140	18	4	M 16	1.80
40	53		110	18	150	18	4	M 16	2.00
50	65		125	20	165	18	4	M 16	2.50
65	81		145	20	185	18	4	M 16	3.00
80	94		160	20	200	18	8	M 16	3.50
100	120	4	180	22	220	18	8	M 16	4.20
125	145		210	22	250	18	8	M 16	5.20
150	174		240	24	285	22	8	M 20	6.90
200	226		295	26	340	22	12	M 20	9.30
250	281		355	29	405	26	12	M 24	13.50
300	333		410	32	460	26	12	M 24	18.00
350	365		470	35	520	26	16	M 24	27.00
400	416	5	525	38	580	30	16	M 27	34.60
500	519		650	46	715	33	20	M 30	62.00

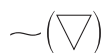
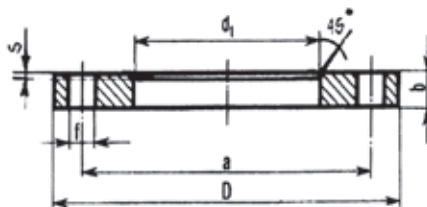
# FLANGE LIBERE PER CARTELLA PER COLLARE IN FERRO - TIPO NOMINALE

COD. SN2283NXXX

Steel flanges for steel stubend  
Stahl LoschFlanschen fuer stahl Vorschweissbunde  
Brides folles pour collet en acier

EN 1092-1/02A  
PN25  
ex UNI 2283  
PN25

FLANGE LIBERE PER CARTELLA IN FERRO



DIMENSIONI mm									
DN	d <sup>1</sup>	s	a	b	D	f	N° fori	Filettatura viti	Peso* kg
10	21	2	60	14	90	14	4	M 12	0.60
15	25		65	14	95	14	4	M 12	0.65
20	31		75	16	105	14	4	M 12	0.90
25	38		85	16	115	14	4	M 12	1.10
32	47	3	100	18	140	18	4	M 16	1.80
40	53		110	18	150	18	4	M 16	2.00
50	63		125	20	165	18	4	M 16	2.60
65	81		145	22	185	18	8	M 16	3.40
80	94		160	24	200	18	8	M 16	4.20
100	120	4	190	26	235	22	8	M 20	5.90
125	145		220	28	270	26	8	M 24	8.00
150	174		250	30	300	26	8	M 24	10.00
200	226		310	32	360	26	12	M 24	13.80
250	281		370	35	425	30	12	M 27	19.40
300	333		430	38	485	30	16	M 27	25.50
350	365	5	490	42	555	33	16	M 30	40.50
400	416		550	48	620	36	16	M 33	56.10
500	519		660	58	730	36	20	M 33	84.60

## TOLLERANZE FLANGE EN 1092-1

DIMENSIONE	Tipo di flangia EN 1092-1	Formato	Tolleranza mm
Diametro esterno del collare "d1"	11	DN ≤ 125	+3,00
			0
		> DN 125 ≤ DN 1200	+4,5
			0
		DN > 1200	+6,0
			0
Diametro del foro "d1"	01, 02	DN ≤ 100	+0,5
			0
		> DN 100 ≤ DN 400	+1,0
			0
		> DN 400 ≤ DN 600	+1,5
			0
		DN > 600	+3,0
			0
Diametro esterno D	01, 11, 13, 02, 05	DN ≤ 150	± 2,0
		> DN 150 ≤ DN 500	± 3,0
		> DN 500 ≤ DN 1200	± 5,0
		> DN 1200 ≤ DN 1800	± 7,0
		DN > 1800	± 10,0
Spessore della flangia "b"	Tutti i tipi (lavorate di macchina su entrambe le superfici di tenuta)	Spessore ≤ 18 mm	± 1,0
		Spessore > 18 mm ≤ 50 mm	± 1,5
		Spessore > 50 mm	± 2,0
	Tutti i tipi (lavorate di macchina solamente sulla superficie di tenuta anteriore) Tipo 02 (non lavorate di macchina)	Spessore ≤ 18 mm	+2,0
			-1,3
		Spessore > 18 mm ≤ 50 mm	+4,0
			-1,5
		Spessore > 50 mm	+7,0
-2,0			
Diametro del cerchio passante per i centri dei fori "a"	Tutti i tipi	Dimensioni dei bulloni da M10 a M24	± 1,0
		Dimensioni dei bulloni da M27 a M45	± 1,5











**OLIVETTI**

FABBRICA ITALIANA FLANGE

*ITALIAN FLANGES MANUFACTURED*

*ITALIENISCHE FLANSCHEN FABRIK*

*FABRIQUE ITALIEN BRIDES*





# OLIVETTI

snc di Olivetti Comm.re Gian Lorenzo e Figliola Maria

Via Enrico Fermi, 74/A - 42021 Barco di Bibbiano (RE) - Italy  
Tel. 0522/875165-875834 - Fax 0522/875319  
[www.olivettiflange.com](http://www.olivettiflange.com) - [info@olivettiflange.com](mailto:info@olivettiflange.com)